



**PROYECTO:** ESTACION DE FERROCARRIL DE CASTELLON  
**FECHA PROYECTO:** JUNIO 1996  
**FECHA TERMINACION:** FEBRERO 2000  
**NAVARRO-MOSSENTA-NOGAL ARQUITECTOS S.L.**  
**C/ MARTINEZ IZQUIERDO 48 - 1º 3 MADRID 28028 - TEL Y FAX 91-3550197**  
**ARQUITECTOS:** ALEJANDRO NAVARRO MERINO 30-12-1960  
 GIANNA MOSSENTA MARTIN 14- 2-1961  
 FELIPE NOGAL BRAVO 23- 7-1961  
**COLABORADORES:** PROYECTO BASICO - ESTEYCO  
 PROYECTO DE EJECUCION - SENER  
**ASISTENCIA A LA DIRECCION DE LA OBRA:** PROINTEC  
**PROMOTOR:** MINISTERIO DE FOMENTO  
 SECRETARIA DE ESTADO DE INFRAESTRUCTURAS  
 Y TRANSPORTES  
**CONTRATISTA:** DRAGADOS  
**JEFE DE OBRA:** MIGUEL CARSI  
**PRESUPUESTO TOTAL PEC :** 2.793.855.700 PTS  
**SUPERFICIE CONSTRUIDA:** 7740 m<sup>2</sup>  
**FINANCIACION:** CONVENIO PARA LA CONSTRUCCION DE UNA VARIANTE  
 FERROVIARIA EN CASTELLON, CON LA PARTICIPACION DEL  
 Mº DE FOMENTO, LA GENERALITAT VALENCIANA, EL  
 AYUNTAMIENTO DE CASTELLON Y RENFE.

**NUEVA ESTACION DE CASTELLON. GRAN LONJA MEDITERRANEA**

"Era deber de la arquitectura del ferrocarril dar seguridad al tímido viajero", decía un observador de las viejas estaciones. Seguridad y bienvenida, pues la estación podía considerarse ya una auténtica plaza protegida de las inclemencias del tiempo, lugar urbano por excelencia. Nuevas puertas de entrada a la ciudad.

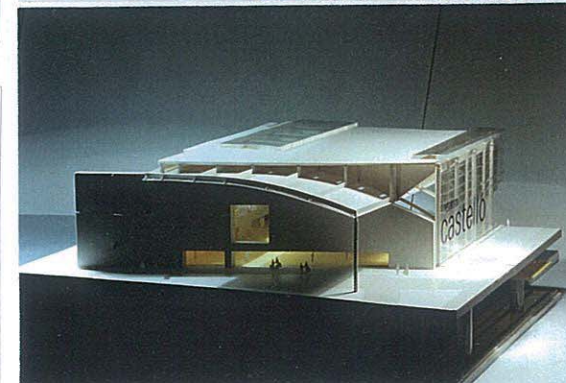
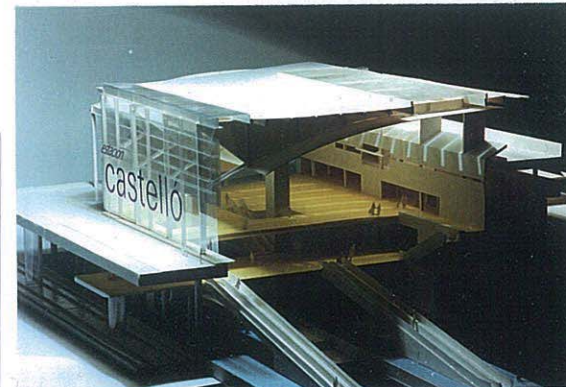
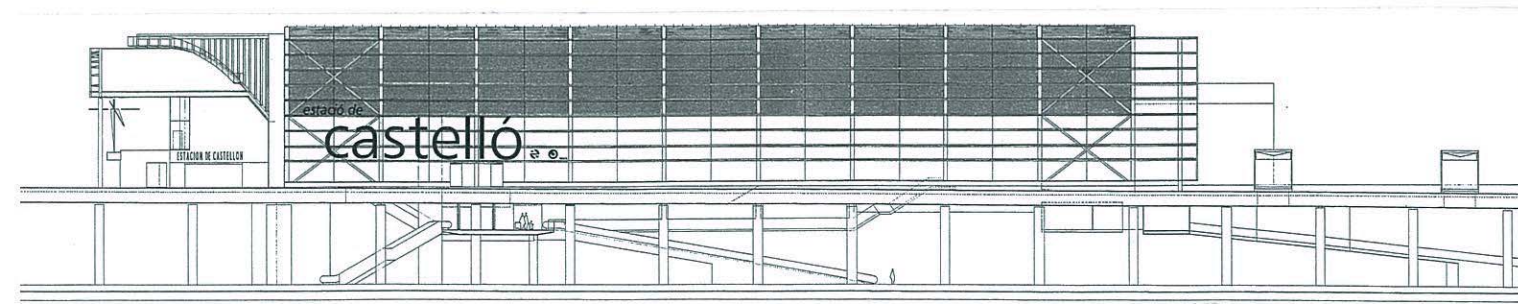
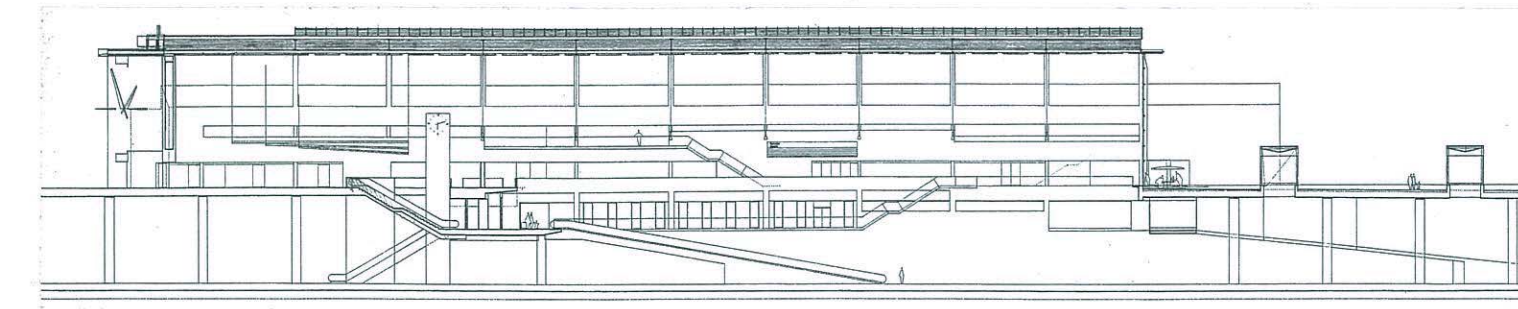
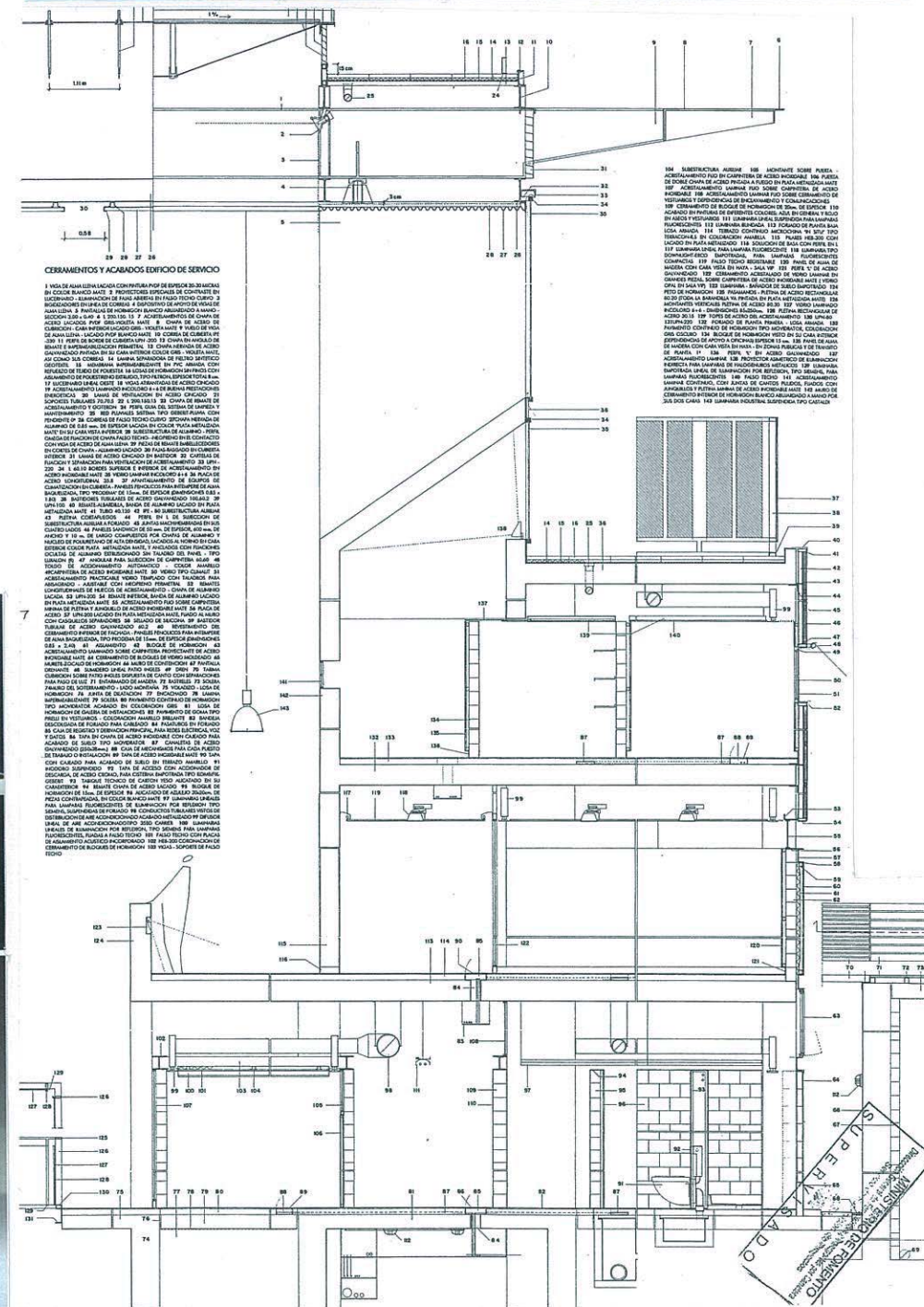
No es difícil imaginar la maravillosa sorpresa que debió producir en su momento entrar en estos espacios: naves de metal y cristal de dimensiones poderosas. Llenas de vapor y humos, arqueándose sobre vías y trenes. Sin duda corroboraban la llegada de la era industrial y constituían un notable ejemplo de sus posibilidades.

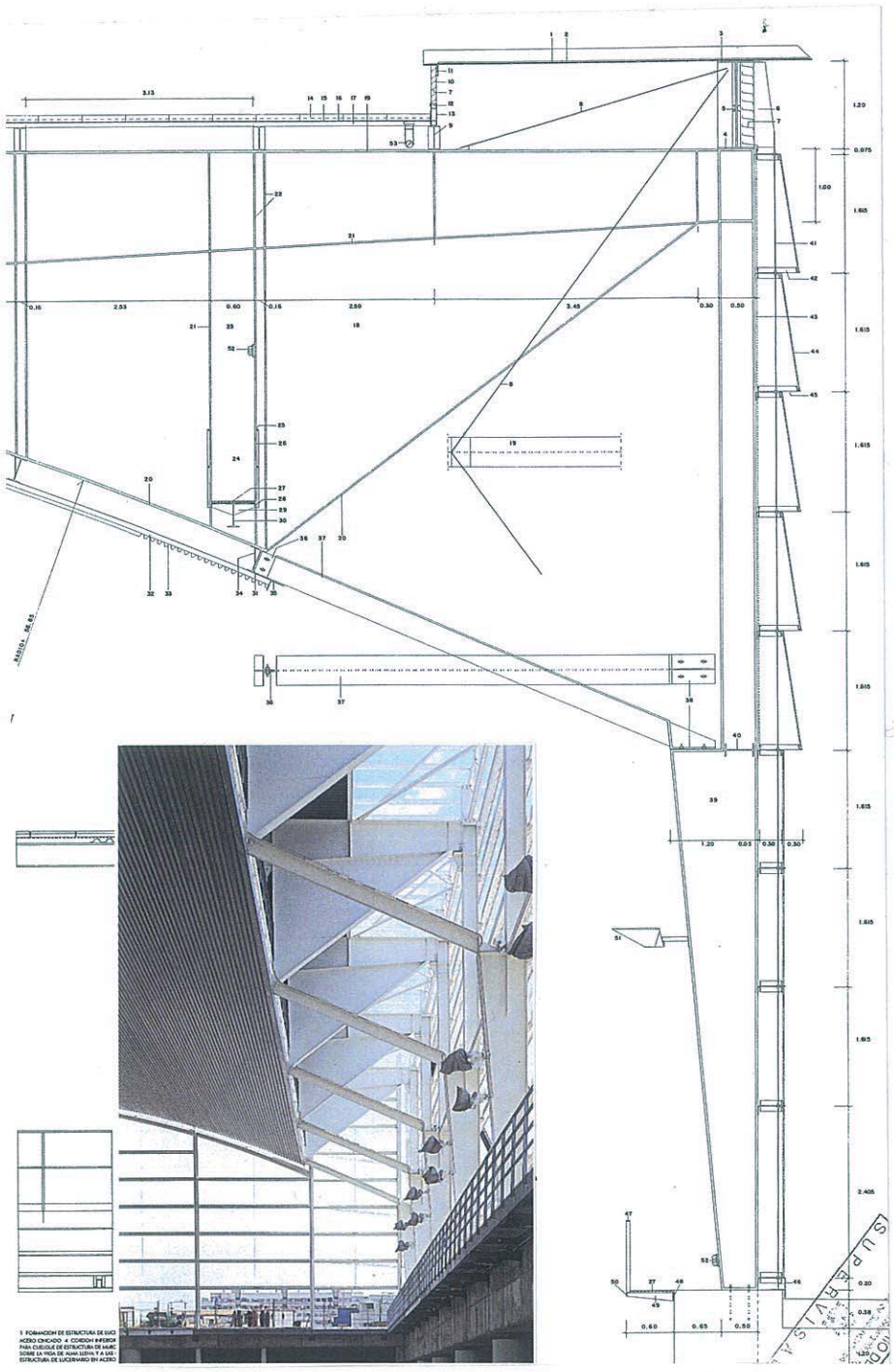
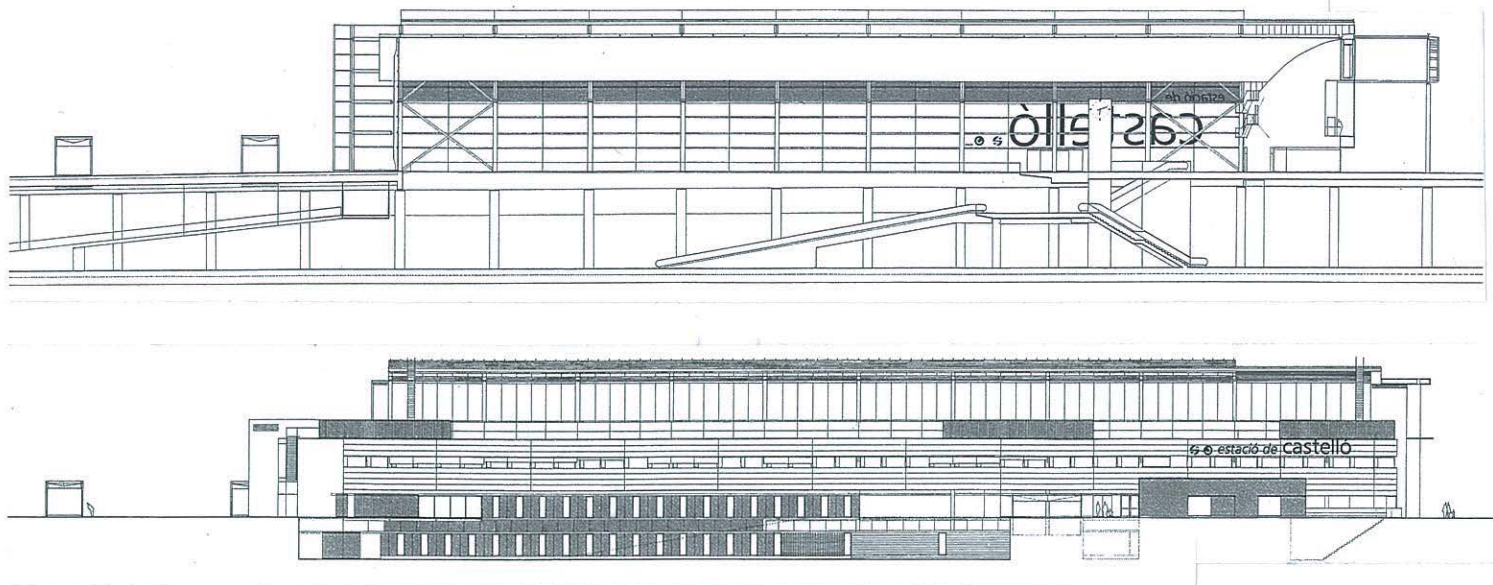
Situados aquí y ahora, de la lectura del lugar, entendido aquí además como infraestructuras propuestas, surgieron las primeras pautas de actuación.

Dejamos al descubierto las vías a su paso por la nueva estación tratando de acercarnos a ésta, haciendo que el sol inundara los andenes, interrumpiendo la monótona secuencia del túnel interponiendo la gran nave como caja filtradora de luz, ahora ya "origen o destino", referencia que materializara la vocación de estación término, aún siendo tránsito, la nave cívica, el edificio definitivamente urbano y público, el umbral simbólico de la ciudad: la memoria de las antiguas estaciones y su experiencia espacial revivida.

La nave es, además, una gran lonja mediterránea. Recoge parte del tejido viario que se adentra materializando los accesos y circulación transversales.

Es difícil sustraerse a las imágenes grabadas en nuestra memoria de esos grandes espacios abovedados, cubiertos de hierro y cristal de dimensiones imposibles, casi flotantes con la luz desmaterializando la estructura a la que hace prácticamente virtual.





**LA LONJA, A MODO DE PLAZA INTERIOR**

La sobriedad del muro de fachada de hormigón visto y del edificio de los servicios de la estación es la referencia básica de la solidez y permanencia, el amarre de la estructura de cubierta, que tiene algo, también, de vela tensada, que trae el aire próximo de la costa. El solado es continuo, de intensa coloración amarilla, que contribuye a dotar de confort al interior del gran espacio.

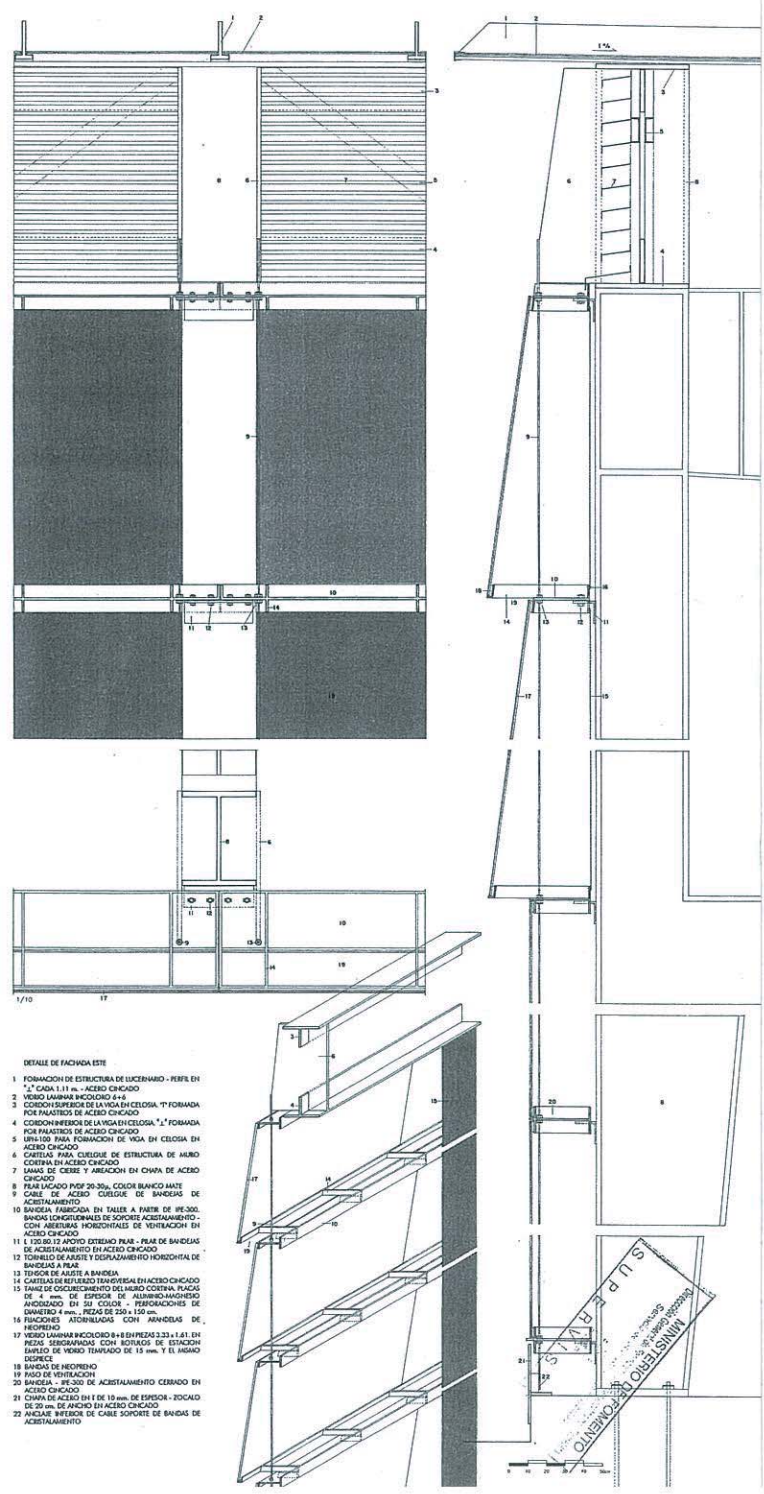
El programa de la estación se organiza atendiendo a la tipología que hemos expuesto: estratificada en vertical por los diferentes niveles y en horizontal por la diferenciación entre nave y edificio lineal de servicios.

La lonja, a modo de plaza interior, acoge el gran vestíbulo, las circulaciones principales, áreas de espera y paso y los núcleos verticales de comunicación con los andenes abiertos en el forjado y formados por ascensor, escalera convencional y escalera mecánica. Este espacio es servido por la banda lateral que alberga las taquillas de expedición de billetes, despachos de jefes de terminal y estación, atención al cliente que se corresponden con el vestíbulo.

Un acceso transversal en esta banda y la rampa principal que lleva a la plataforma repartidora a andenes, se interpone entre estas dependencias y la sala VIP's, núcleo de aseos y teléfonos y en el extremo, las consignas automáticas. La cafetería y los locales comerciales se abren hacia el balcón galería que mira lateralmente a las vías y conduce a la estación de autobuses.

En la planta intermedia entre acceso y vías se localizan las dos plataformas repartidoras a andenes: una de uso público con rampas móviles; la otra de servicio interno especializado - paquexpres, fundamentalmente - con rampas para vehículos ligeros. En correspondencia vertical con la banda de servicios se localizan el gabinete de circulación, guardería jurada, gabinete sanitario, etc., además de paquexpres.

Finalmente, en esta misma banda de servicios, en planta primera se ubican las restantes oficinas: de operadores, archivos y salas de reuniones y formación.



- 1 FUNDACIÓN DE ESTRUCTURA DE LUJERNAHO - PERIL EN "L" CADA 1.11 m. - ACERO CHICAGO
- 2 VIGAS LAMINAR INCLINADA A 4°
- 3 CORONAMIENTOS DE LA VIGA EN CELOSIA "Y" FORMADA POR PLACAS DE ACERO CHICAGO
- 4 CORONAMIENTOS DE LA VIGA EN CELOSIA "L" FORMADA POR PLACAS DE ACERO CHICAGO
- 5 UNIFORME PARA FUNDACIÓN DE VIGA EN CELOSIA EN ACERO CHICAGO
- 6 CANTILAS PARA CUBIERTA DE ESTRUCTURA DE ALUMINIO COBERTA ACERO CHICAGO
- 7 LAMAS DE CIERRE Y ABRACIÓN EN CHOVA DE ACERO CHICAGO
- 8 PLAC LIGADO PROF 20-200. COLOR BLANCO ANTE
- 9 CABLE DE ACERO CORROSIÓN EN BANDERAS DE ACERILAMIENTO
- 10 BANDA LAMINADA EN TALLER A PARTIR DE 10-200
- 11 BANDA LAMINADA EN TALLER A PARTIR DE 10-200 CON ABERTURAS HORIZONTALES DE VENTILACIÓN EN ACERO CHICAGO
- 12 TORNILLO DE ARBITE Y DESPLAZAMIENTO HORIZONTAL DE BANDA EN PLAC
- 13 TORNILLO DE ARBITE A BANDA
- 14 CANTILAS REFLEJO TRANSVERSAL EN ACERO CHICAGO
- 15 TAPAJE DE CUBIERTA DEL MURO COBERTA PLAZA DE 14 mm. DE ESPESOR EN ALUMINIO ANODADO EN SU COLOR - FIBRACIONES DE BANDA EN 1 mm. DE ESPESOR EN ALUMINIO ANODADO
- 16 FIBRACIONES ANODADAS CON ANODADO EN ALUMINIO
- 17 BANDA LAMINADA INCLINADA A 4° EN VIGAS 22x121 EN PERAL SERVICIADOS CON BORNOS DE ESTACION SUPER DE YERRO ESTACIONADO DE 13 mm. Y EL BORNOS DESPRECE
- 18 BORNOS DE YERRO
- 19 PISO DE VENTILACIÓN
- 20 BANDA - PERAL EN ACERILAMIENTO CERRADO EN ACERO CHICAGO
- 21 CANTILAS ACERO EN E DE 10 mm. DE ESPESOR - BOCADO DE 20 mm. DE ANCHO EN ACERO CHICAGO
- 22 CANTILAS INTERIORES DE CUBIERTA EN BANDA DE ACERILAMIENTO

