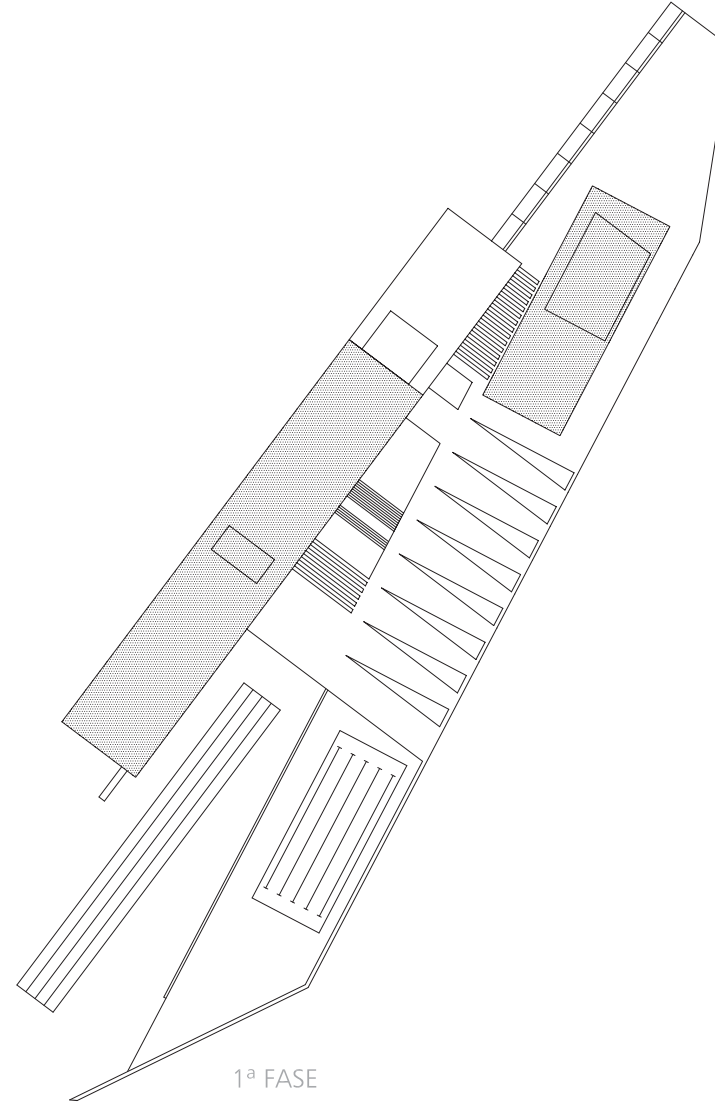
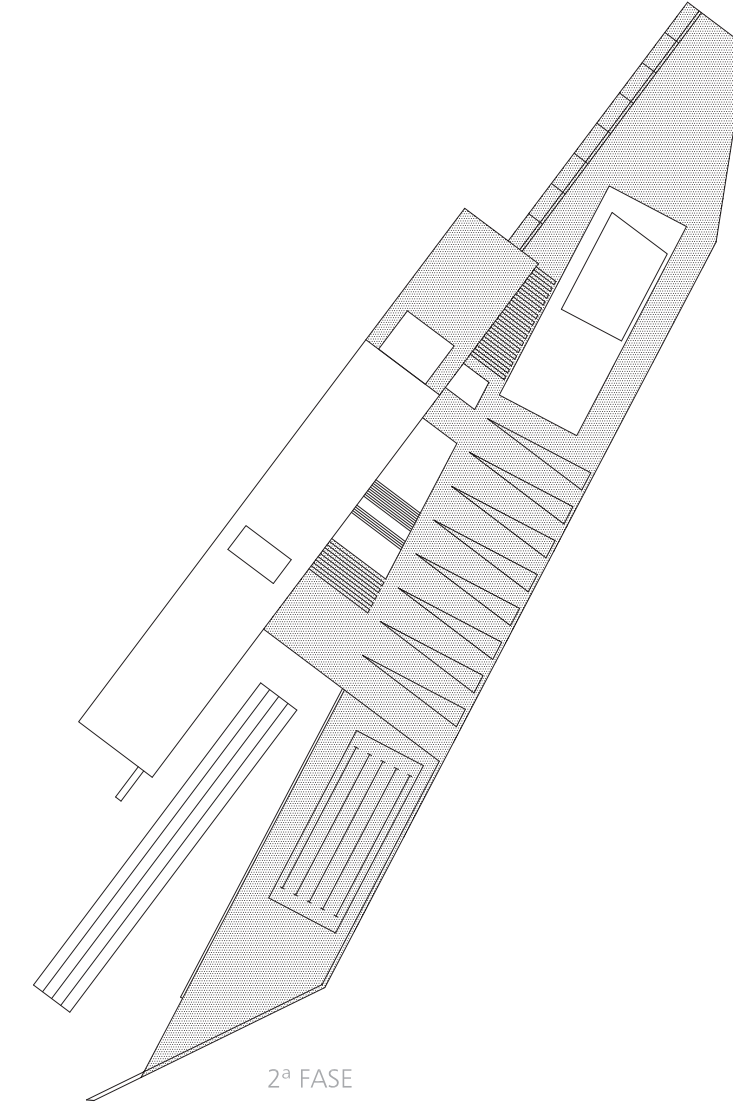


PLANO DE EMPLAZAMIENTO. ESCALA 1/1000

1. INSTITUT BALEAR DE SEGURIDAD PUBLICA
2. ACCESO AL CONJUNTO DE INSTALACIONES DEL ANTIGUO CUARTEL DE SON BANYA
3. ACCESO RODADO
4. ACCESO PEATONAL A TRAVES DEL PINAR
5. PEQUEÑA DOTACION DE ESTACIONAMIENTO DE VEHICULOS DEL IBSP
6. RAMPA DE INTRODUCCION AL EDIFICIO
7. EDIFICIO DE SERVICIOS DOCENTES Y ADMINISTRATIVOS
8. EDIFICIO Y AREA DE PRACTICAS FISICAS
9. LONJA + PLAZA INTERIOR
10. ESPACIO PARA SIMULACIONES
11. OTRAS INSTALACIONES PREVISTAS EN LOS EDIFICIOS EXISTENTES REHABILITADOS:
  - 11a. VIGILANCIA Y CONTROL DEL CONJUNTO
  - 11b. CENTRO DE EMERGENCIAS 112
  - 11c. IBANAT (INSTITUTO BALEAR DE LA NATURALEZA)
  - 11d. ARCHIVOS
  - 11e. ALMACENES
  - 11f. AULANOS DE BOMBEROS



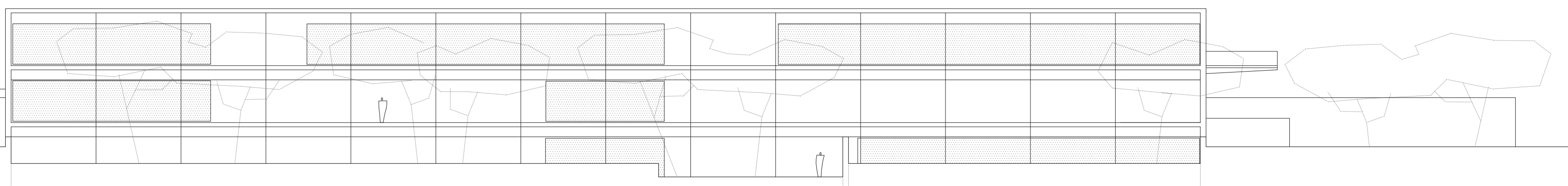
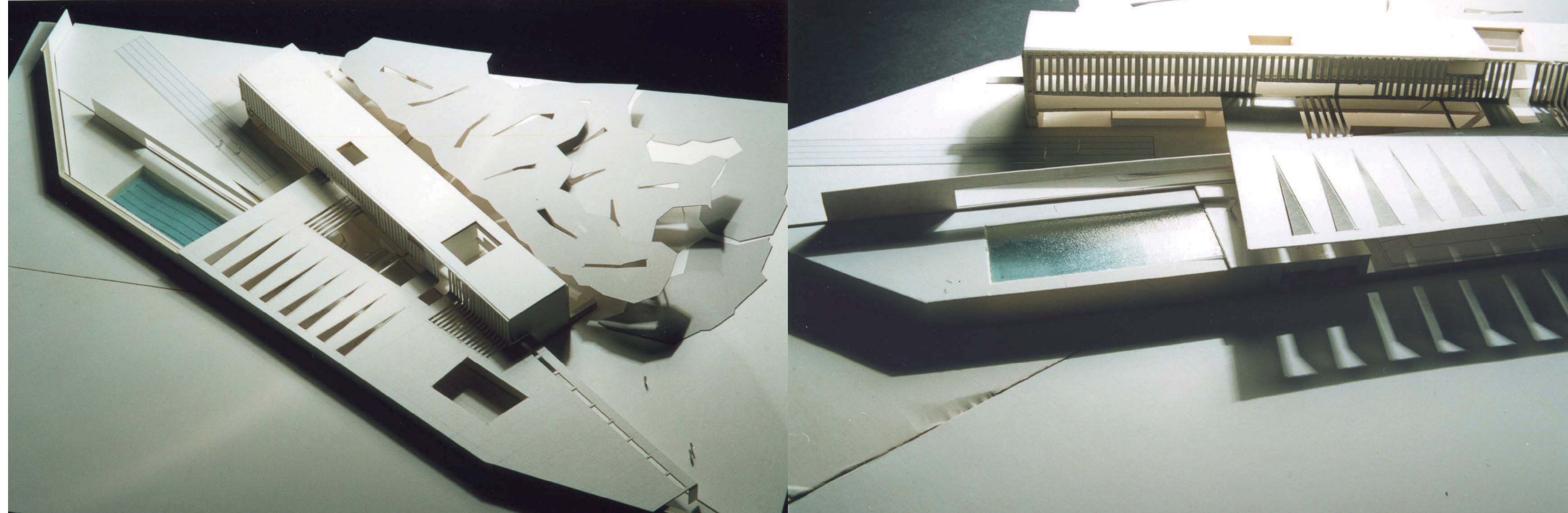
1ª FASE



2ª FASE

RESUMEN DE SUPERFICIES CONSTRUIDAS DE LA PROPUESTA

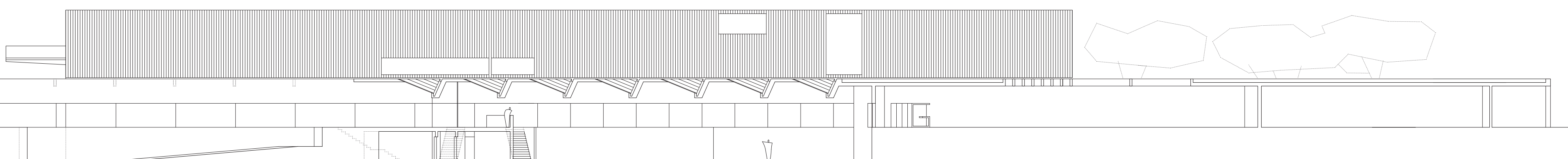
* POR FASES:	1ª Fase: 2.100m <sup>2</sup>
	2ª Fase: 2.400m <sup>2</sup>
* POR USOS Y FASES:	
- Actividades administrativas, docente, técnica y residencial:	2.300m <sup>2</sup>
1ª Fase:	1.750m <sup>2</sup>
2ª Fase:	550m <sup>2</sup>
- Aula magna, aulas mayores y laboratorios	2.200m <sup>2</sup>
- Actividades de prácticas físicas:	2.200m <sup>2</sup>
1ª Fase:	360m <sup>2</sup> (galería de tiro)
2ª Fase:	1.840m <sup>2</sup>



ALZADO OESTE DEL EDIFICIO DOCENTE E 1/250



SECCION LONGITUDINAL POR PATIOS DE EDIFICIO DOCENTE E 1/250

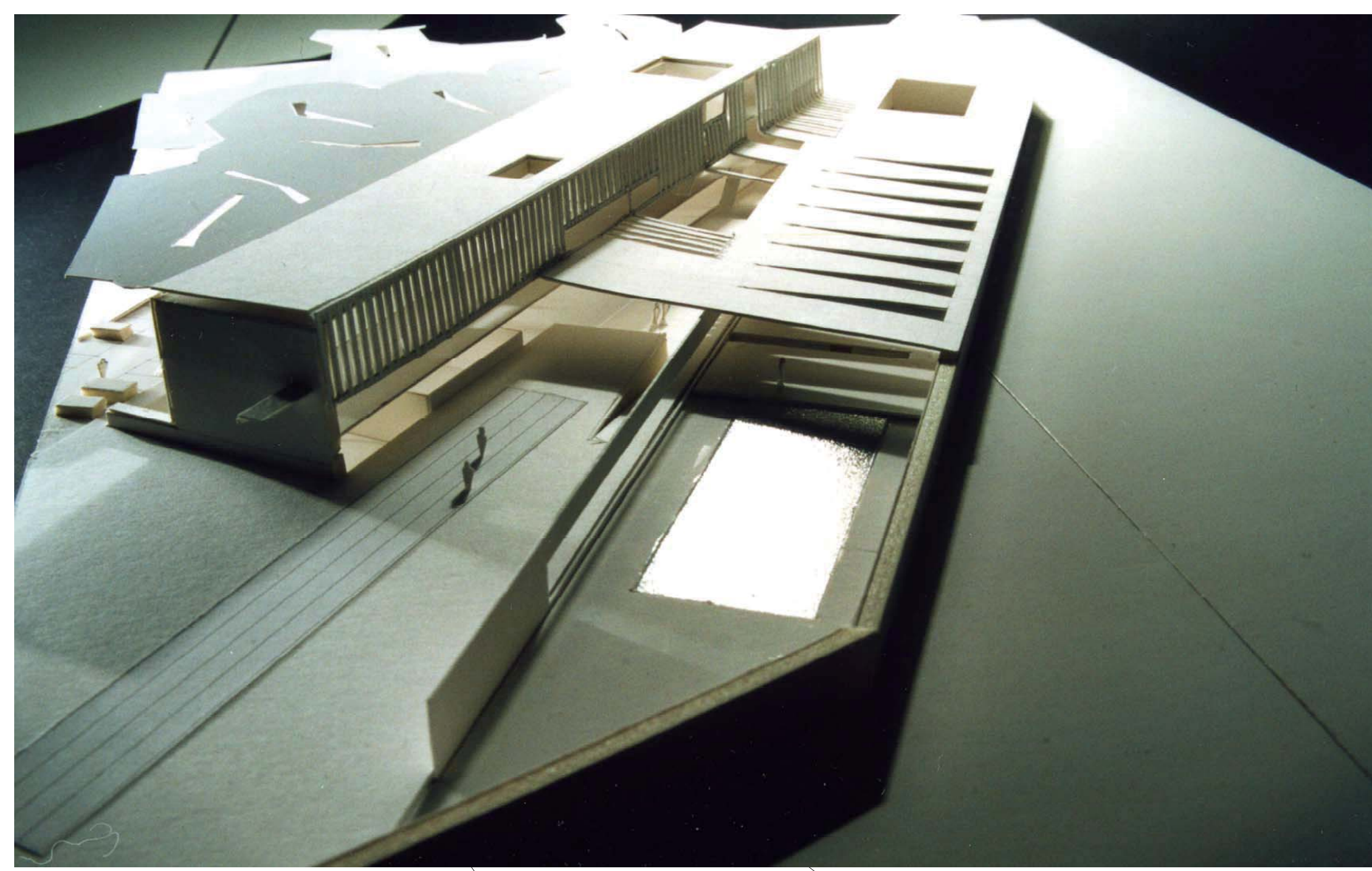


SECCION LONGITUDINAL DEL AREA DE ACTIVIDADES FISICAS E 1/250



# ISLA 2

## INSTITUT BALEAR DE SEGURETAT PUBLICA (IBSP)



LOS CUARTELES FUERON O HAN LLEGADO A SER ISLAS. ESTE NO ES UNA EXCEPCION.

EN LOS TERRENOS DE SON BANYA PREDOMINA LA PLANICIE. LLAMA NUESTRA ATENCION LA PRESENCIA DE UN APRETADO BOSQUETE DE PINOS; LAS CONSTRUCCIONES SE DISTRIBUYEN EN SU PERIFERIA APOYANDOSE EN LA CERCANIA DE LAS TAPIAS.

LA ISLA TIENE MUCHA ANALOGIA CON LAS DE VERDAD. UNA PERIFERIA URBANIZADA ALBERGA UN CORAZON DE NATURALEZA A PRESERVAR. CONSOLIDAR EL DESDIBUJADO BORDE COSTERO ES OTRA TAREA PENDIENTE.

LA PROUESTA ES RADICAL EN LA APREHENSION DE AMBOS LIMITES, ENTENDIDOS NO TANTO COMO CONDICIONANTES SINO APRECIANDOS SUS CUALIDADES: UN EDIFICIO LIGADO AL BOSQUE; EXTENDIDO HASTA EL PERIMETRO MURADO DE SON BANYA. LA IMPRONTA DE LOS VIEJOS REPARTOS DE TIERRAS.

EL CONJUNTO DE INSTALACIONES SE RESUME MORFOLOGICAMENTE EN DOS PIEZAS, QUE TAMBIEN MATERIALIZAN UNA CLARA DIVISION DE FUNCIONES.

EL EDIFICIO PRINCIPAL ESTA LIGADO AL BOSQUE Y PROCURA LA PROXIMIDAD DE SU TAMIZ ARBORICO.

EL OTRO SE APOYA EN EL PERIMETRO MURARIO SIGUIENDO EL TRAZADO DE LAS CERCAS.

ENTRE AMBOS SE ABRE UN ESPACIO DE RESPETO, SUFICIENTEMENTE CERCANO, CONVERGENTE HACIA EL NORTE, PARA ENCAUZAR LA RELACION ENTRE LA ACTIVIDAD SEDENTARIA DE ESTUDIO, ADMINISTRACION Y RESIDENCIA; Y LAS ACTIVIDADES FISICAS.

LA FACHADA ACRISTALADA ES ABSOLUTAMENTE PERMEABLE HACIA EL BOSQUE. EL PLANO INFERIOR SE REHUNDE PARA ADENTRARSE EN EL PINAR, DEJANDO AVANZAR AL TALUD HACIA LAS AULAS Y LA BIBLIOTECA. LA PLANTA DE ACCESO PRINCIPAL SE SITUA EN UN PLANO INFERIOR CON RESPECTO A LA RASANTE DEL TERRENO, INCIEDIENDO AUN MAS EN ESA SIMBOSIS.

LOS ARBOLES FUNCIONAN COMO ANTESALA HIPOSTILA. DE LOS DIFERENTES EDIFICIOS DEL ANTIGUO CUARTEL, TAMBIEN DE NUESTRO EDIFICIO PRINCIPAL, QUE SIRVE A LA VEZ COMO UMBRAL DE PASO AL AREA DEPORTIVA. LA GEOMETRIA RECTILINEA DEL CAMINO SE TRAZA BAJO LA NATURALEZA, CON LA INTENCION DE ORIENTARNOS HACIA EL ACCESO.

JUNTO A ESTE SE VAN ESTABLECIENDO PEQUEÑAS ZONAS PARA EL ESTACIONAMIENTO DE VEHICULOS DE LOS USUARIOS DEL CENTRO, SUFICIENTEMENTE SEPARADAS ENTRE SI PARA AMORTIGUAR SU INFLUENCIA, CUBIERTAS TAMBIEN POR LAS COPAS DE LOS ARBOLES. FINALMENTE EL CAMINO SE ENSANCHA, TRANSFORMANDOSE EN RAMPA ITALIANA HACIA EL VESTIBULO. SU TRANSPARENCIA NOS CONDUCE A LA LONJA.

EL EDIFICIO DOCENTE SE CIERRA HACIA EL ESTE MEDIANTE UN INMENSO PARASOL MADERERO QUE SIRVE DE REPLICA METAFORICA DEL PINAR, PROTEGIENDO TAMBIEN SU PIEL ACRISTALADA. CONFIGURA UNA GALERIA DE DOBLE ALTURA QUE DISCURRE EN PARALELO A LA LONJA.

LAS DIFERENTES DEPENDENCIAS SE AGRUPAN POR AREAS TEMATICAS FORMALIZANDO CAJAS DENTRO DE LA GRAN CAJA ALARGADA, DISTINTAS POR SU TAMAÑO Y COLOR, VISIBLES A TRAVES DEL BRISOLEI.

EL PARASOL SE EXTIENDE PARCIALMENTE SOBRE LA CUBIERTA DE LA LONJA, PRETENDIENDO EXPANDIRSE HACIA LAS TAPIAS DEL CUARTEL. CUBRE LAS DISTINTAS AREAS DEPORTIVAS, SIENDO POTENCIALMENTE AMPLIABLE SOBRE LA PISCINA.

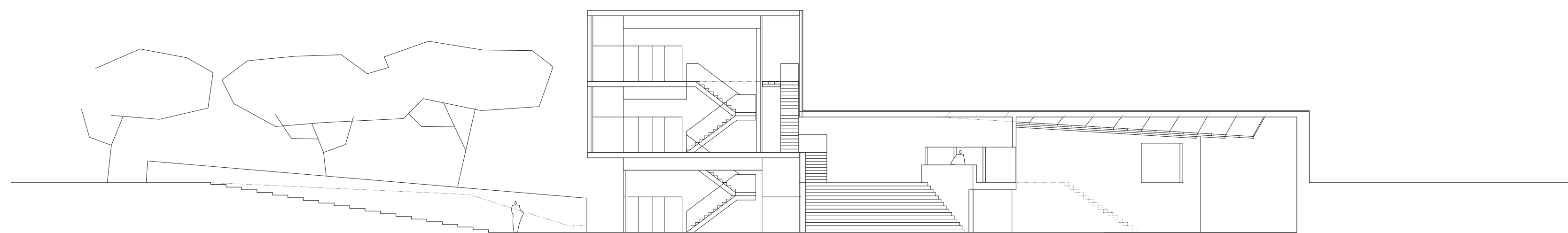
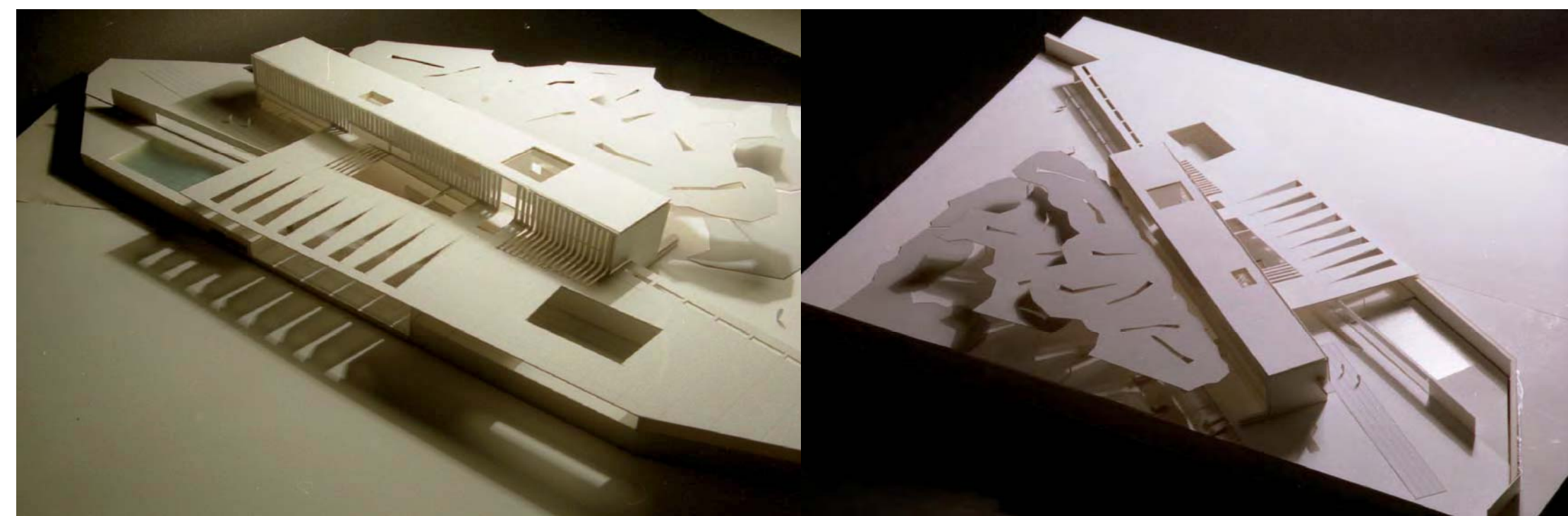
DE LA INTERACCION ENTRE LAS GEOMETRIAS DOMINANTES EN AMBAS PIEZAS SURGE EL HUECO SOBRE EL TIRO Y LAS SINGULARES APERTURAS TRIANGULARES SOBRE EL GIMNASIO. CORTES ABIERTOS HACIA EL NORTE BUSCANDO EL DESUZAMIENTO DE LA LUZ FRIA.

LA CONTEMPLACION DE ESTA CUBIERTA DESDE EL EDIFICIO PRINCIPAL NOS LLEVA A ENTENDERLA COMO UN PLANO "NO AGRESIVO", DISPONIENDO SOBRE ELLA UNA SOLUCION DE CUBIERTA VERDE. CON ELLO ARDUNDAMOS EN LA CUALIDAD DE EXCAVADO O VACIADO DEL GIMNASIO, AUNQUE LO SEA PARCIALMENTE, SIN PRETENDER NINGUN PROTAGONISMO VOLUMETRICO HACIA EL EXTERIOR, DEJANDO ESTA PREENMINENCIA AL EDIFICIO DOCENTE FLANQUEADO POR EL PINAR.

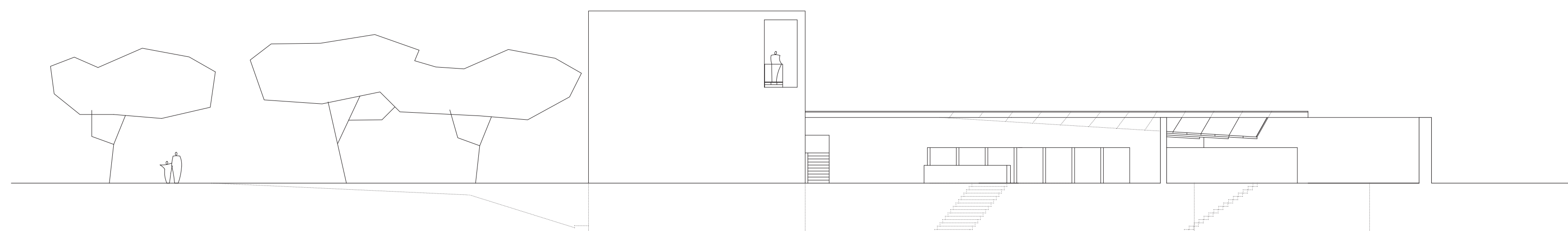


NIVEL DE ACCESO ESCALA 1/300

1. ACCESO PEATONAL A TRAVES DEL PINAR
2. RAMPA DE ACCESO PRINCIPAL
3. AREA DE ESTACIONAMIENTO DE VEHICULOS
4. TALUD ARTIFICIAL
5. VESTIBULO PRINCIPAL
6. CONTROL Y CONSERIE
7. AREA ADMINISTRATIVA
- 7a. OFICINA AUXILIARES
- 7b. JEFE DE SECCION
- 7c. OFICINA AL PUBLICO
- 7d. REPROGRAFIA
8. BIBLIOTECA
9. AREA DOCENTE
- 9a. AULAS
- 9b. TUTORIAS Y SERVICIOS DE APOYO
- 9c. AULA MAGNA
- 9d. AULA GRANDE
10. NUCLEO DE COMUNICACION VERTICAL Y ASEOS
11. LONJA
12. GIMNASIO
13. VESTUARIOS Y ASEOS
14. PRIMEROS AUXILIOS - FARMACIA
15. SALA PROFESORES
16. APARATOS
17. VASO DE PISCINA
18. ACCESO A PISCINA
19. SALIDA DEPORTISTAS
20. COMUNICACION CON AREAS DE PRACTICAS FISICAS



SECCION TRANSVERSAL CARACTERISTICA E 1/200



ALZADO SUR DEL CONJUNTO E 1/200

RESUMEN DE PRESUPUESTOS

RESUMEN DE PRESUPUESTO POR CAPITULOS  
PRESUPUESTO DE EJECUCION MATERIAL

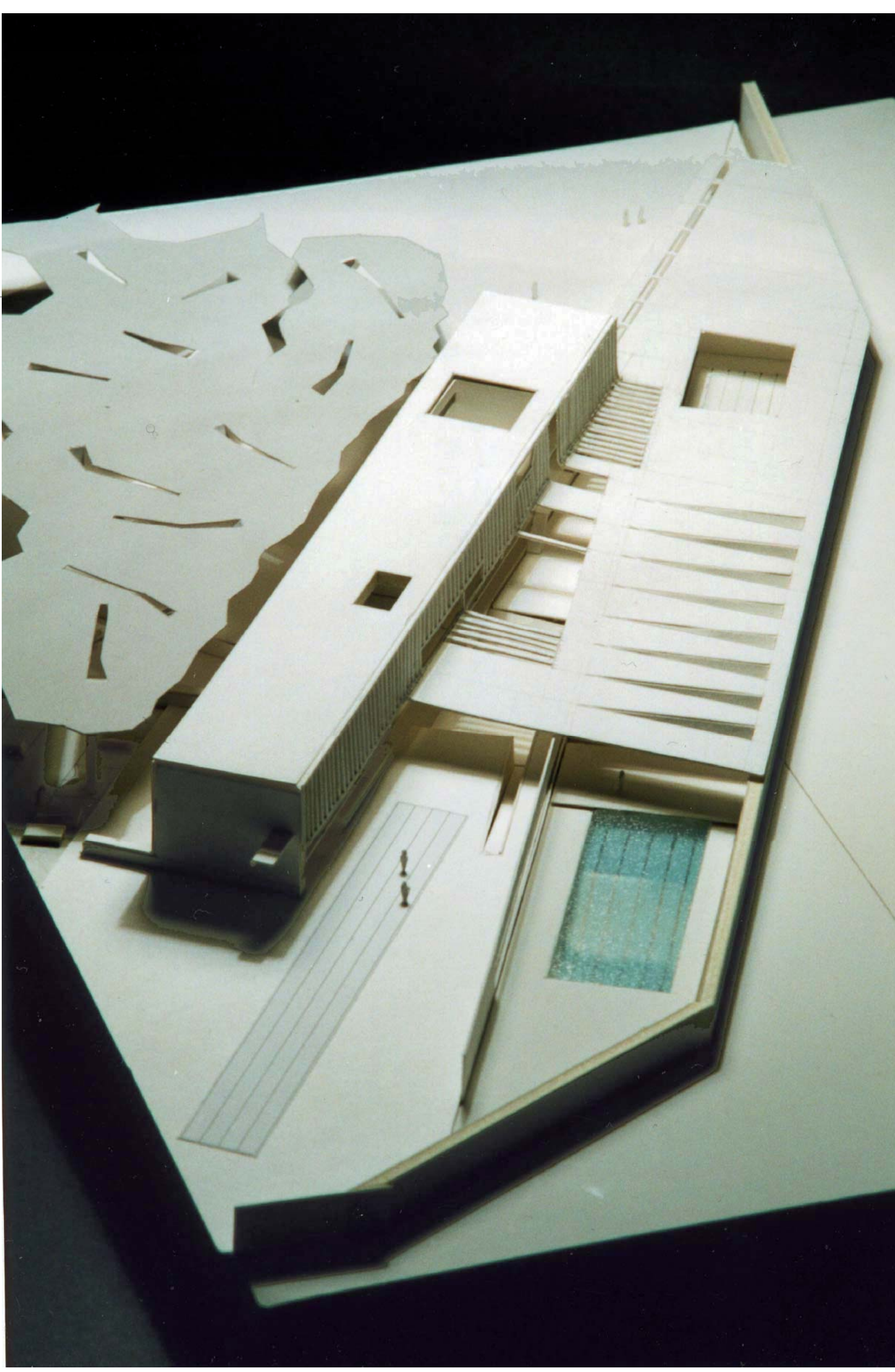
CAPITULO	RESUMEN	IMPORTE euros
E.1	MOVIMIENTO DE TIERRAS	61.880,-
E.2	ESTRUCTURA Y CIMENTACION	990.080,-
A.1	CERRAMIENTOS Y DIVISIONES	236.600,-
A.2	FALSOS TECHOS Y REVESTIMIENTOS	123.760,-
A.3	AISLAMIENTOS, IMPERM. Y CUBIERTAS	192.920,-
A.4	PAVIMENTOS	225.680,-
A.5	ACRISTALAMIENTOS	229.300,-
A.6	CARPINTERIA Y CERRAJERIA	291.200,-
A.7	PINTURA Y DECORACION	152.880,-
U.1	URBANIZACION	101.920,-
L.1	FONATANERIA Y SANEAMIENTO	69.160,-
L.2	ELECTRICIDAD, ILUMINAC. Y ESPECIALES	556.920,-
L.3	CLIMATIZACION	254.800,-
L.4	PROTECCION CONTRA INCENDIOS	65.520,-
L.5	INSTALAC. DE SEGURIDAD Y TRANSPORTE	87.360,-
TOTAL		3.640.000,-

Asciende el presente Presupuesto de Ejecución Material a la cantidad arriba indicada de TRES MILLONES SEISCIENTOS CUARENTA MIL EUROS (3.640.000.- Euros).



# ISLA 3

## INSTITUT BALEAR DE SEGURETAT PUBLICA (IBSP)



LA PROPUESTA ORGANIZA LOS USOS, Y CON ELLOS LA AGRUPACION DE USOS (=FASES DE EJECUCION) SEGUN DOS BANDAS RECTILINEAS Y HOMOGENAS NITIDAMENTE FORMALIZADAS; Y LOS ESPACIOS /VACIOS (ESTANCIALES Y DE RELACION) QUE DEJAN ENTRE ELAS.

LA CLARIDAD ORGANIZATIVA PERSIGUE EL DOBLE OBJETIVO DE:  
- DIFERENCIAR LAS DOS FASES DE ACTUACION, FACILMENTE SEPARABLES EN EL ESPACIO Y EN EL TIEMPO  
- VIVIR MEJOR EL EDIFICIO EN CADA MOMENTO

AMBAS SE INTERRELACIONAN MEDIANTE UNA FACHADA-CUBIERTA-PLANA-VEGETAL QUE A MODO DE PUENTE VERDE MATIZA LA MAYOR ALTURA DEL EDIFICIO PRINCIPAL, Y DA CONTINUIDAD A LA DISPARIDAD DE USOS DE LAS PRACTICAS FISICAS QUE SE AGLUTINAN BAJO LA MISMA.

LOS USOS ADMINISTRATIVOS, DOCENTES, TECNICOS Y RESIDENCIAL SE DESARROLLAN EN UN EDIFICIO, PARALELEPIPEDICO DE TRES ALTURAS, QUE PARTICIPA DEL PINAR ADENTRANDOSE EN EL Y REHUNDIENDOSE UGERAMENTE EN EL TERRENO.

DE PLANTA 12x85M Y ORIENTACION LONGITUDINAL NORTE-SUR, DESARROLLA LA PRIMERA FASE EN LOS PRIMEROS 60M, DEJANDO UN PATIO ESTANCIAL DE SEPARACION CON LA 2ª FASE EN LAS DOS PLANTAS SUPERIORES.

SE HA BUSCADO UNA ORGANIZACION FLEXIBLE DE LOS USOS, PARA LO QUE SE PROPONE UNA CRUIJA SUFICIENTEMENTE PROFUNDA Y UNA COMPARTIMENTACION DE ESPACIOS SEGUN NECESIDADES, BASADA EN UNA GALERIA DE DISTRIBUCION (PREFERIBLEMENTE EN FACHADA) Y UNA DISPOSICION ALINEADA DE LAS PIEZAS.

EL ACCESO PEATONAL Y RODADO SE EFECTUA A TRAVES DEL PINAR. PROXIMO AL EDIFICIO, BAJO LOS ARBOLES SE ORGANIZA UN PEQUEÑO APARCAMIENTO DE DOTACION.

UNA SUAVE RAMPA DESCENDENTE NOS CONDUCE AL VESTIBULO PRINCIPAL DE PLANTA BAJA, MUY ABIERTO A LA PLAZA EXTERIOR CON LAS ACTIVIDADES FISICAS, Y DONDE SE LOCALIZA EL NUCLEO VERTICAL DE COMUNICACION.

A UN LADO DEL MISMO SE DISTRIBUYEN EL AREA ADMINISTRATIVA Y LA BIBLIOTECA; AL OTRO LADO, UNA BUENA PARTE DEL AREA DOCENTE, QUE SE COMPLETA LA PLANTA PRIMERA. EN ESTA PLANTA SE DISPONE, TAMBIEN, EL BAR-RESTAURANTE EN UNA POSICION / ALTURA ESTRATEGICA DE FACIL ACCESIBILIDAD DESDE TODOS LOS USOS DEL EDIFICIO, PENSADO COMO ESPACIO DE RELACION, ENCUENTRO Y RELAJACION; CON BUENA VISIBILIDAD DEL COMPLEJO Y FACIL EXPANSION EXTERIOR A LA TERRAZA ABIERTA Y GALERIA QUE LE FLANQUEAN.

LA PLANTA SUPERIOR SE RESERVA PARA EL AREA DE EQUIPO TECNICO Y RECTOR DEL CENTRO, LA RESIDENCIA Y LOS LABORATORIOS EN LAS SUPERFICIES Y DE EXPANSION FUTURA.

LAS PRACTICAS FISICAS SE DISPONEN ALINEADAS EN UNA LARGA BANDA DE 15x150M, CONVERGENTE CON EL EDIFICIO PRINCIPAL Y EN RELACION CON EL PARTICIPANDO DEL ESPACIO COMUN EXTERIOR; Y EN RELACION CON EL VESTIBULO DEL EDIFICIO PRINCIPAL, EL ACCESO AL GIMNASIO Y LA PISCINA, ASI COMO EN LOS VESTUARIOS Y ALMACENES QUE SE PLANTEAN DE USO COMPARTIDO PARA AMBOS.

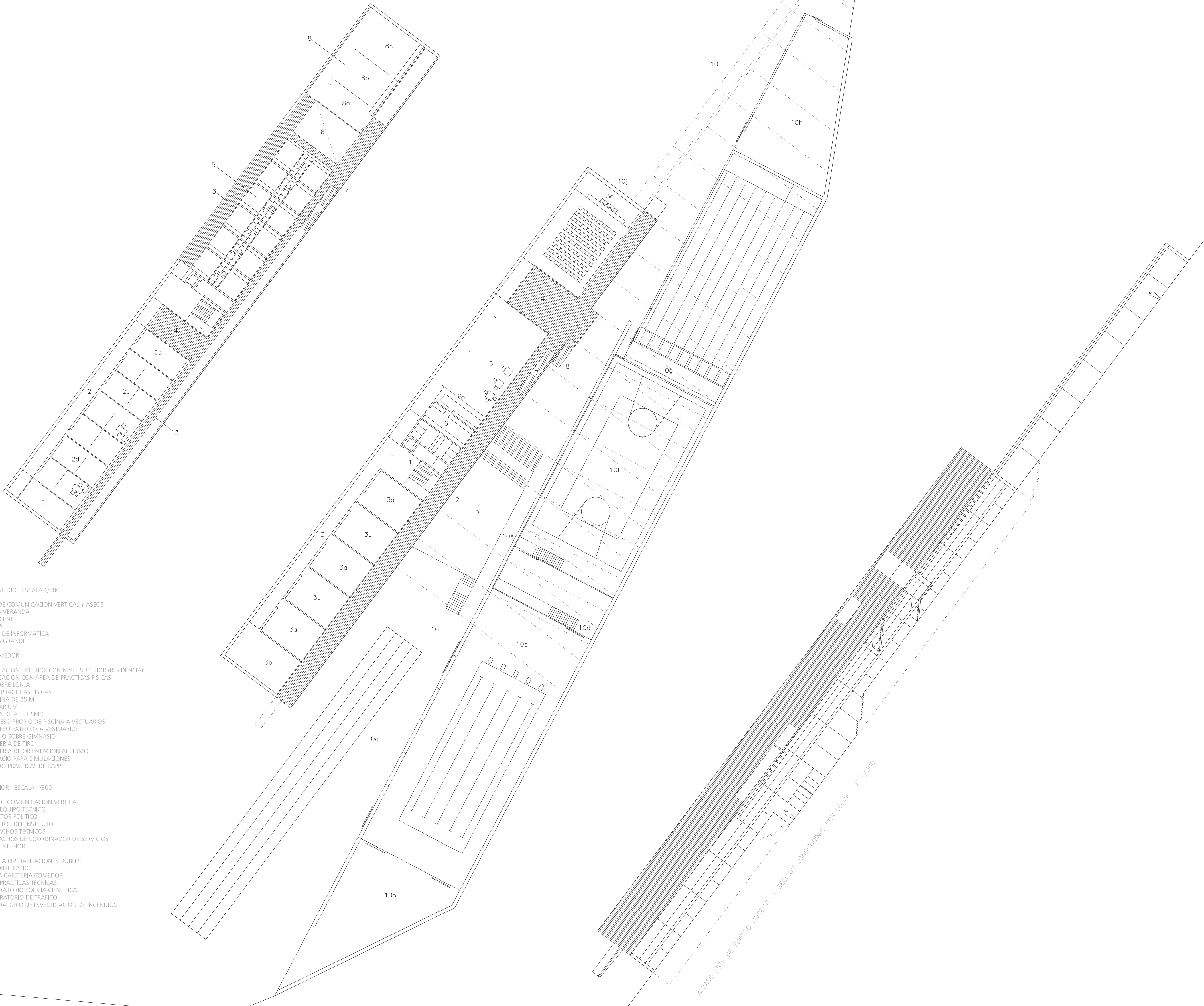
LA PISCINA, EN SU EXTREMO SUR, DISPONE DE UNA SUPERFICIE VERDE SOMBREADA PARA SOLARIUM / RELAX.

EL GIMNASIO FORMALIZA UN ESPACIO POLIVALENTE DE 15'5x30M DE SUPERFICIE LIBRE Y H. 5'5M. ILUMINADO CENTRALMENTE POR UN SISTEMA DE LUCERNARIOS ASOCIADOS A LA ESTRUCTURA Y LATERALMENTE AL ESPACIO DE RELACION Y PISCINA, DESDE DONDE PUEDEN SER OBSERVADAS LAS PRUEBAS Y ACTIVIDADES QUE EN EL SE DESARROLLEN.

GALERIAS DE TIRO Y DE ORIENTACION AL HUMO SIGUEN LA ALINEACION DE USOS SITUANDOSE EN EL EXTREMO NORTE, EN POSICIONES ALGO MAS ALEJADAS Y DISCRETAS DE LAS AREAS DE MAYOR ACTIVIDAD CONVENCIONAL.

EN EL EXTREMO NORTE, ASOCIADOS A ESTOS ULTIMOS USOS, SE PREVIE UN AMPLIO ESPACIO ABIERTO, EN PARTE CUBIERTO DESTINADO A LAS SIMULACIONES Y RELACIONADO/ASOCIADO CON LA GALERIA DE ORIENTACION AL HUMO.

EL TESTERO DEL EDIFICIO PRINCIPAL, MURO CIEGO DE HORMIGON VISTO, SE PROPONE COMO SOPORTE VERTICAL IDONEO PARA ESCALADA LIBRE, RAPPEL, ETC.



NIVEL INTERMEDIO ESCALA 1/300

- 1. NUCLEO DE COMUNICACION VERTICAL Y ASESOS
- 2. GALERIA - VERANDA
- 3. AREA DOCENTE
  - 3a. AULAS
  - 3b. AULA DE INFORMATICA
  - 3c. AULA GRANDE
- 4. PATIO
- 5. BAR - COMEDOR
- 6. COCINA
- 7. COMUNICACION EXTERIOR CON NIVEL SUPERIOR (RESIDENCIA)
- 8. COMUNICACION CON AREA DE PRACTICAS FISICAS
- 9. VACIO SOBRE LONJA
- 10. AREA DE PRACTICAS FISICAS
  - 10a. PISCINA DE 25 M
  - 10b. SOLARIUM
  - 10c. PISTA DE ATLETISMO
  - 10d. ACCESO PROPIO DE PISCINA A VESTUARIOS
  - 10e. ACCESO EXTERIOR A VESTUARIOS
  - 10f. VACIO SOBRE GIMNASIO
  - 10g. GALERIA DE TIRO
  - 10h. GALERIA DE ORIENTACION AL HUMO
  - 10i. ESPACIO PARA SIMULACIONES
  - 10j. MURO PRACTICAS DE RAPPEL

NIVEL SUPERIOR ESCALA 1/300

- 1. NUCLEO DE COMUNICACION VERTICAL
- 2. AREA DE EQUIPO TECNICO
- 2a. DIRECTOR POLITICO
- 2b. DIRECTOR DEL INSTITUTO
- 2c. DESPACHOS TECNICOS
- 2d. DESPACHOS DE COORDINADOR DE SERVICIOS
- 3. GALERIA EXTERIOR
- 4. PATIO
- 5. RESIDENCIA (12 HABITACIONES DOBLES)
- 6. VACIO SOBRE PATIO
- 7. ACCESO A CAFETERIA COMEDOR
- 8. AREA DE PRACTICAS TECNICAS
  - 8a. LABORATORIO POLICIA CIENTIFICA
  - 8b. LABORATORIO DE TRAFICO
  - 8c. LABORATORIO DE INVESTIGACION DE INCENDIOS

ALZADO ESTE DE EDIFICIO DOCENTE - SECCION LONGITUDINAL POR LONJA E 1/300