

ATALAYA

"DESDE LO ALTO DEL EDIFICIO SE PUEDE CONTEMPLAR LA CIUDAD. ESPECIALMENTE LA CIUDAD VIEJA, ... Y EN DÍAS DESPREZADOS HASTA EL MAR"

ES ESTO POSIBLE? PROPONEMOS UN EDIFICIO SINGULAR, EN EL QUE SE PUEDAN RECONOCER TODOS LOS CIUDADANOS DE LLIRIA Y DESDE EL QUE ASOMARSE A SU CIUDAD. MIRARLA DESDE LO ALTO. UNA ATALAYA.

UN EDIFICIO ESCENOGRÁFICO, QUE EL MISMO HABLE DE LO QUE SUCIENE EN SU INTERIOR, Y QUE SEA SENSIBLE AL ENTORNO EN EL QUE SE INSERTA.

LA AVINGUDA DELS FURS SE PROPONE CONVERTIRLA EN UN SALÓN URBANO: EL VESTÍBULO EXTERIOR DEL CENTRO CULTURAL. PARA ELLO SE HACE PEATONAL Y SE PROLONGA EL CARRIBLÍD.

SE REORDENAN LOS ESPACIOS VERDES DE LOS CENTROS ESCOLARES, INTRODUCIENDO PASOS ARBOREZADOS DE ACCESO AL EDIFICIO. FRENTE A EL, LA NUEVA PLAZA ESTANCAL JUNTO CON EL PARQUE DE LA BOMBILLA COMPLETA EL CIEBRE VERDE.

INCORPORA EL AGUA DE LA VIEJA FUENTE EXISTENTE, UN ESTACIONAMIENTO PARA BICICLETAS Y SOMBRERADOS BANCOS DESDE LOS QUE CONTEMPLAR EL NUEVO EDIFICIO.

EL CUERPO PRINCIPAL PARAPETA LA MANZANA AL NORTE CERRÁNDOLA SEGÚN LA PREVISIÓN DEL PLANEAMIENTO, INTERPONIENDO UNA PIZZA MÁS BAJA DE TRANSICIÓN, QUE REFUERZA E HIERONALIZA LA PIZZA PRINCIPAL. ASÍ, ESTA SE ELEVA SOBRE SU ENTORNO PARA "MIRAR LA CIUDAD" Y SER VISTO.

DEJA UN AMPPIO ESPACIO SOLEADO AL SUR PARA DISTANCIARSE DEL RESTO DE EDIFICIOS COLINDANTES.

LAS ARISTAS NETAS Y DURA DE LA CAJA PÉTRICA DE HORMIGÓN BLANCO PERFORADOS POR EL SOL, EL CUERPO ACRISTALADO QUE VUELA SOBRE LA CALLE; EL GRAN LUCERNARIO A LA SALA "HORADADO EN LOS MUEBOS", ... JABLAN DE UN EDIFICIO ESCULTÓRICO, RECONOCIBLE, DE FUERTE PRESENCIA E IMPACTO URBANO.

AL SUR, UN ESPACIO MÁS ESPONJADO, DE ESCALA MÁS HUMANA, SE RELACIONA DIRECTAMENTE CON LA NUEVA PLAZA PREVISTA Y SU ENTORNO.

EL PATIO ELEVADO CON SU LARGA RAMPA DE ACCESO, SUTIL ESCENARIO URBANO AL AIRE LIBRE, ABIERTO A LOS ESPACIOS PEATONALES, PEQUEÑA ACROPOLIS PARA VARIADAS REPRESENTACIONES.

COMPLETADO CON CUERPOS EDIFICADOS DE MENOR ALTURA, QUE SON TRATADOS CON MATERIALES "BLANDOS" Y MUY PERMEABLES: CAJAS DE MADERA FILTRADORAS DE LUZ, CELOSÍAS DE MADERA, VIDRIOS, ...

LA ENTRADA AL EDIFICIO SE REALIZA A TRAVÉS DE UNA ESTRECHA FRANJA REJUNIDA Y TRANSPARENTE DE ALTURA 2.40 M. Y 24 M. DE LONGITUD EN TODO EL FRENTE, QUE VIRTUALMENTE LO HACE LEVITAR.

TRAS PASADA ESTA, EL ESPACIO DEL GRAN FOYER NOS HACE APRECIAR LA ESCALA MONUMENTAL DEL MISMO.

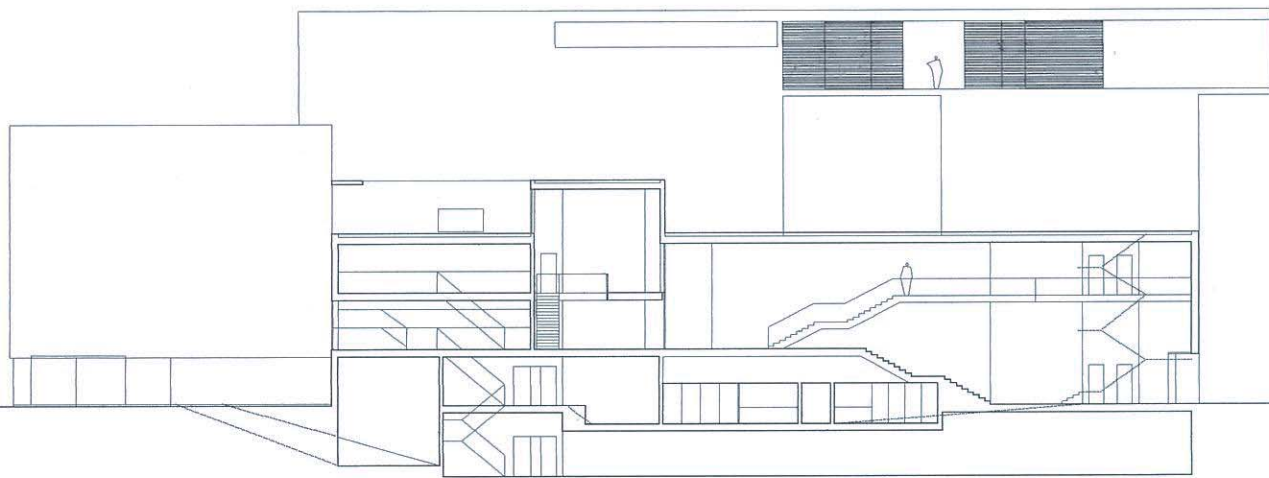
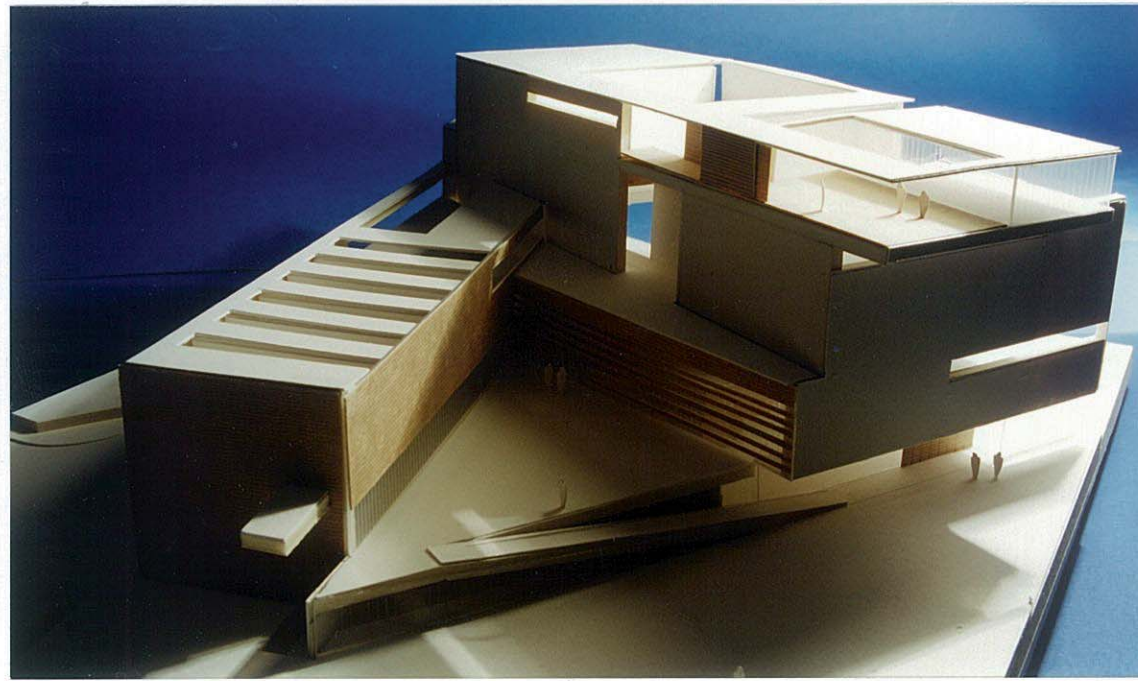
UN GRAN VESTÍBULO DE TRIPLE ALTURA, CON ILUMINACIÓN NATURAL A DIFERENTES NIVELES, PERO DONDE DOMINA LA CELOSÍA SUR, PROLONGA EL ESPACIO HASTA LAS SALAS DE REUNIÓN Y LAS EXPOSICIONES.

LA SALA MAYOR, DE GRAN ALTURA Y VOLUMEN, SE FORMALIZA BUSCANDO LA MEJOR "ACÚSTICA NATURAL", CON INDEPENDENCIA DE SU POSTERIOR AJUSTE ESPECÍFICO.

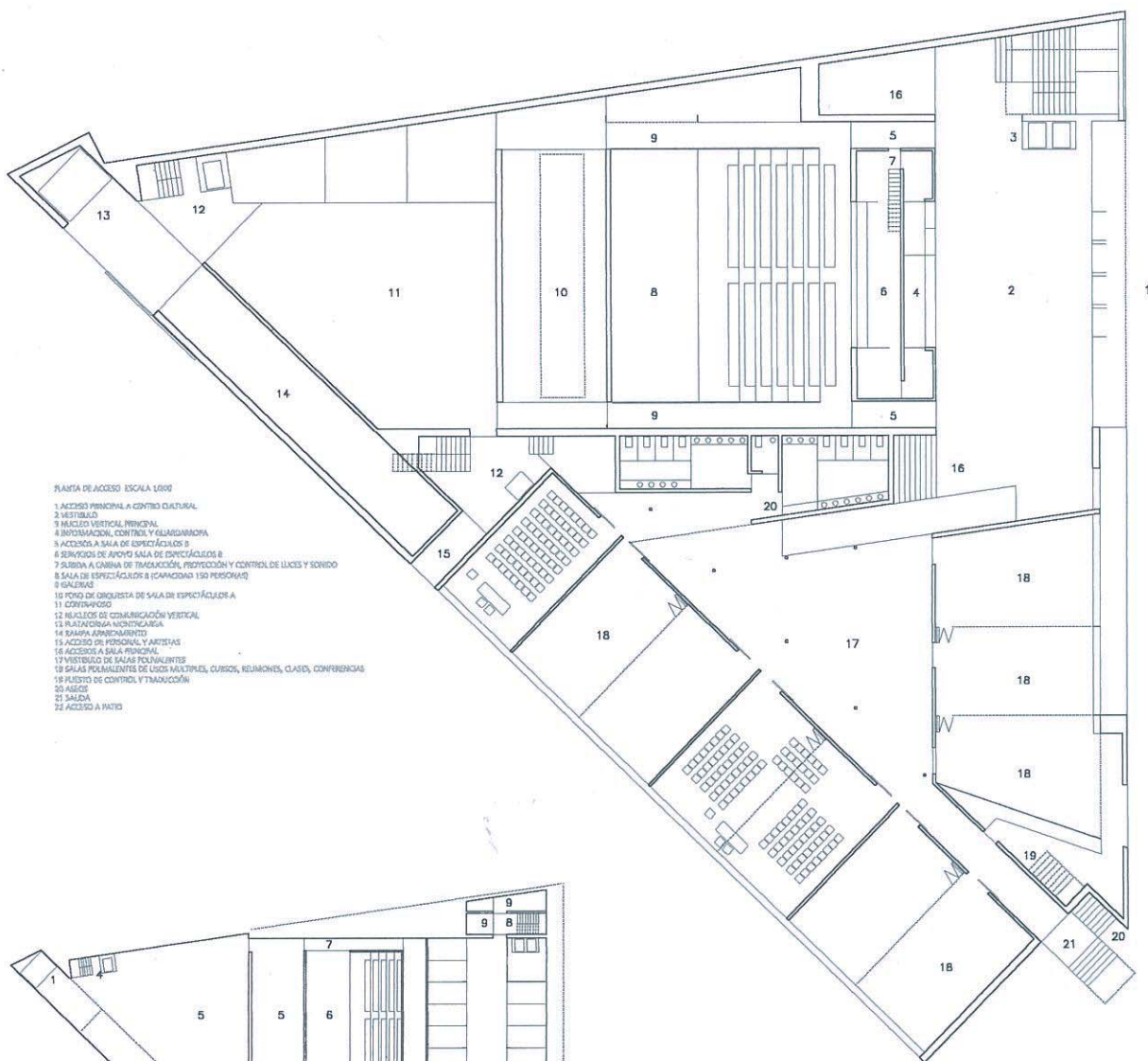
DOS GRANDES ENTRADAS DE LUZ NATURAL, UNA LATERAL ASOCIADA AL PALCO PRINCIPAL Y OTRA CENTRAL - PATIO DE ILUMINACIÓN DE USOS COMPLEMENTARIOS - REFUERZAN SU PROPIO CARÁCTER "ESCENOGRÁFICO" Y ABREN NUMEROSAS POSIBILIDADES A NUEVOS MONTAJES Y ACTIVIDADES.

EN LA AZOTEA, LA TERRAZA DE MADERA VUELA MÁS ALLÁ DEL EDIFICIO PARA CONVERTIRSE EN OBSERVATORIO PRIVILEGIADO DE LA CIUDAD. LUGAR LÚDICO POR EXCELENCIA DONDE SE SITUÁ, ADEMÁS, LA CAFETERÍA "BERCAFÉ", ESTÁ LLAMADO A SER UN MAGNÍFICO ESCENARIO DE Fiestas Y ACOTECEMIENTOS SOCIALES.

LAS SALAS DE EXPOSICIÓN SE ORGANIZAN EN UN ESPACIO COMÚN, NEUTRO, A DOBLE ALTURA; BUSCANDO SU MAYOR VERSATILIDAD. SE CUIDA ESPECIALMENTE SU ILUMINACIÓN, EXPRESAMENTE NATURAL, MEDIANTE UN SISTEMA DE LUCERNARIOS LINEALES QUE BUSCAN LA LUZ DEL NORTE.

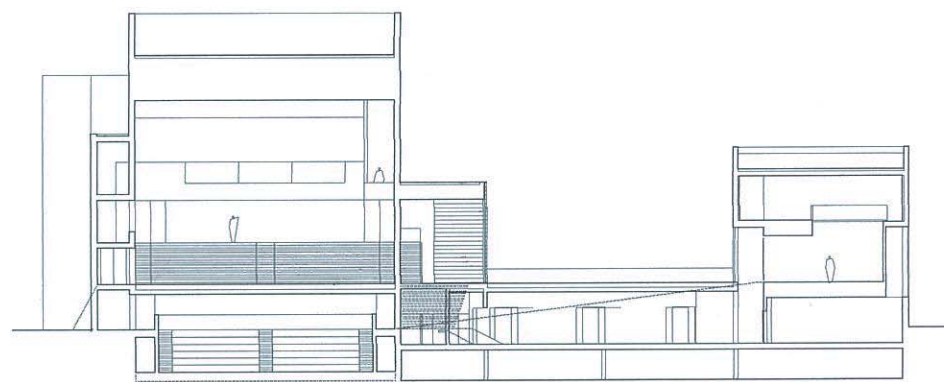


SECCION POR VESTIBULO LONGITUDINAL ESCALA 1/200

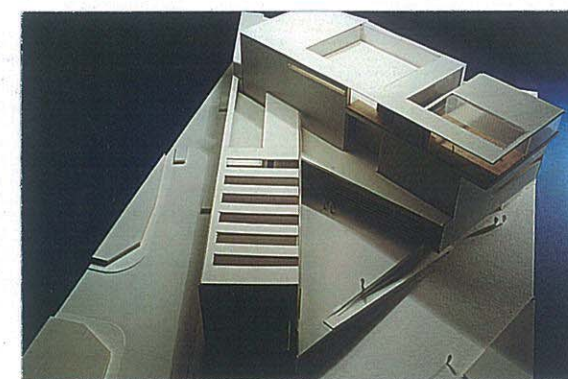


- PLANTA DE ACCESO ESCALA 1/800
- 1 ACCESO PRINCIPAL A CENTRO CULTURAL
 - 2 VESTIBULO
 - 3 RESECCION VERTICAL PRINCIPAL
 - 4 ROTACION CON TENDIL Y GUARDAMUROS
 - 5 ACCESO A SALA DE ESPECTACULOS B
 - 6 SERVICIOS DE APOYO SALA DE ESPECTACULOS B
 - 7 SUBIDA A CÁMERA DE TRAMACCIÓN, PROYECCIÓN Y CONTROL DE LUZES Y SONIDO
 - 8 SALA DE ESPECTACULOS B (CAPACIDAD 150 PERSONAS)
 - 9 GALERIAS
 - 10 FONDO DE CUBIERTA DE SALA DE ESPECTACULOS A
 - 11 CORRIDOR
 - 12 NUCLEOS DE COMUNICACIÓN VERTICAL
 - 13 PLAZA DE REUNIÓN HISTÓRICA
 - 14 RAMPA APARCAMIENTO
 - 15 ACCESO DE PERSONAL Y AUTOS
 - 16 ACCESO A SALA PRINCIPAL
 - 17 VESTIBULO DE SALAS POLIVALENTES
 - 18 SALAS POLIVALENTES DE USOS MÚLTIPLES, CURSOS, REUNIONES, CLASES, CONFERENCIAS
 - 19 PLANTO DE CONTROL Y TRANSMISIÓN
 - 20 ASISO
 - 21 SALIDA
 - 22 ACCESO A PATIO

- PLANTA COTA -0.80 ESCALA 1/400
- 1 PLATAFORMA MONTACARGAS
 - 2 RAMPA DE ACCESO AL APARCAMIENTO
 - 3 APARCAMIENTO SUBTERRÁNEO (45 PLAZAS)
 - 4 NUCLEOS VERTICALES DE COMUNICACIÓN DEL EDIFICIO
 - 5 ALMACÉN
 - 6 SALA DE ESPECTACULOS B (CAPACIDAD 150 PLAZAS)
 - 7 GALERIAS
 - 8 NUCLEO PRINCIPAL DE COMUNICACIÓN



SECCION TRANSVERSAL CARACTERISTICA ESCALA 1/250



PROGRAMA FUNCIONAL

FUNCIONALMENTE LA PROPUESTA ORGANIZA LOS USOS SEGÚN DOS ZONAS Y VOLÚMENES DIFERENCIADOS. EN EL PRINCIPAL SE AGRUPAN LOS "ESCÉNICOS" Y ADMINISTRATIVOS. BAJO EL PATIO Y EN UN CUERPO DE MENOR ALTURA SE DISPONEN LOS DE REUNIÓN Y EXPOSICIÓN.

LA FACHADA Y EL ACCESO PRINCIPAL SE ABREN A LA AVENIDA DELS FURS, QUE SE PROPONE PEATONAL Y CON TRÁFICO RESTRINGIDO.

DESDE EL AMPLIO VESTÍBULO, VISUAL Y ESPACIALMENTE RICO, PODEMOS LLEGAR DE FORMA CONTROLADA A TODOS LOS ACTOS CULTURALES PROGRAMADOS. ESPECIALMENTE LAS ACTIVIDADES MÁS EXTERNAS Y PÚBLICAS, TAMBIÉN LAS DE MAYOR AFILIENCIA DE PÚBLICO, CON ACCESO DIRECTO CLARO E INDEPENDIENTE, BIEN AL MISMO O A DIFERENTE NIVEL.

EN PRIMERA INSTANCIA SE SITUAN LOS SERVICIOS DE INFORMACIÓN, CONTROL, VENTA DE BOLETINES Y GUARDARROPA.

LA SALA DE ESPECTÁCULOS "PEQUEÑA" TIENE EL ACCESO A NIVEL DE PLANTA BAJA. POR SUS PEQUEÑAS DIMENSIONES SE CONCEBE CON UNA DISPOSICIÓN LIBRE, QUE PERMITE ESPECTÁCULOS MÁS NOVEDOSOS O EXPERIMENTALES. TOTALMENTE "RODEABLE", CON ESCENARIO FÁCILMENTE REMOVIBLE Y GRADERIO RETRACTIL. DISPONE, ADICIONALMENTE, DE ALMACENES PROPIOS, SALAS DE PROYECCIÓN, TRADUCCIÓN, TV Y CONTROL DE SONIDO, DISPUESTAS EN DOS ALTURAS.

ENCIMA DE ELLA SE SITUAN LA SALA DE ESPECTÁCULOS "A" (GRANDE). EN LOS LATERALES UNA GRAN ESCALINATA Y UNA RAMPA NOS LLEVAN HASTA SU ACCESO EN COTA +3.000.

SE TRATA DE UNA GRAN CAJA ACÚSTICA DE VOLÚMEN GENEROSO Y VERSATILIDAD. PREPARADA PARA UNA GRAN VARIEDAD DE ESPECTÁCULOS. LO QUE INCLUYE, FOSO DE ORQUESTA QUE PUEDE SER CUBIERTO CON BUTACAS CUANDO NO SE REQUIERE DEL MISMO; AMPLIA RICA DE 12 METROS O MÁS, REGULADA EN SUS DIMENSIONES MEDIANTE ARBOLINES MÓVILES; ESCENARIO CON CHACENA / ALMACÉN EN PARTE POSTERIOR FÁCILMENTE RELACIONABLES; MONTACARGAS CON ACCESO DIRECTO DESDE EL EXTERIOR Y HASTA ALMACENES GENERALES; ETC.

EN AMBOS LATERALES, A DISTINTO NIVEL, SE UBICAN DOS PALCOS LINEALES. UNO DE ELLOS "HORDADO" EN EL MURO, EL OTRO VOLADO, DESMATERIALIZADO POR LA GRAN ENTRADA DE LUZ DESDE LA QUE NACE.

UN PEQUEÑO VESTÍBULO / MIRADOR A COTA +0.00 M. SOBRE EL VESTÍBULO PRINCIPAL SIRVE DE EXPANSIÓN A LOS ESPECTADORES EN LOS ENTRACTOS Y COMO ACCESO SECUNDARIO DE LA SALA.

LOS CAMERINOS PARA ARTISTAS SE DISTRIBUYEN EN DOS PLANTAS MUY CERCA DEL ESCENARIO. SE PREVEN DE TIPO INDIVIDUAL Y COLECTIVO. CUENTAN CON ACCESO PROPIO DESDE LA CALLE DE LA VENTA.

LA GRAN ALTURA DEL PEINE (+21.50 M. HASTA CUBIERTA) SE ABSORBE HACIA LA CIUDAD INTERPONIENDO UN CUERPO MÁS BAJO SOBRE LA CHACENA, DONDE SE UBICAN LA SALA DE ENSAYOS DE LA EMF (ESCUELA MUNICIPAL DE TEATRO) CON ALTURA LIBRE DE MÁS DE 4 METROS Y SU ALMACÉN DE MATERIALES.

LA RELACION CON EL ESCENARIO ES ÓPTIMA Y SU UBICACIÓN PERMITE DISPONER DE CAMERINOS PROPIOS O COMPARTIR LOS GENERALES.

IGUALMENTE, DISPONE DE NÚCLEO PROPIO DESDE LA CALLE LA VENTA.

EN EL OTRO EXTREMO, SOBRE LA FACHADA PRINCIPAL, SE VAN SUPERPONIENDO EN PLANTAS SUCEVAS:

- LOS ESTUDIOS DE RADIO Y TV, EN RELACION DIRECTA CON LAS SALAS DE PROYECCIÓN, TRADUCCIÓN Y CONTROL DE LUZES Y SONIDO DE LA SALA PRINCIPAL.
- LAS OFICINAS DEL DEPARTAMENTO DE CULTURA Y EDUCACIÓN
- EN LA AZOTEA VOLADA, ATALAYA PRIVILEGIADA, EL BAR - SALA INTERNET (CIBERCAFÉ), CON UNA GRAN TERRAZA DESCUBIERTA PARA ACTOS SOCIALES.

DESDE TODOS ELLOS SE PUEDEN SEGUIR LAS REPRESENTACIONES EN EL ESCENARIO.

LA AZOTEA SE COMPLETA CON LAS SALAS DE ENSAYO INSONORIZADAS; UN PATIO PARA INSTALACIONES Y LA ESTRUCTURA DEL PEINE PARA EL ESCENARIO.

LAS SALAS POLIVALENTES Y LAS DE EXPOSICIONES, POR SU SINGULARIDAD Y DIMENSIÓN, SE LES HA DADO UNA UBICACIÓN Y TRATAMIENTO DIFERENCIADO.

BAJO EL PATIO, Y SIGUIENDO LA CALLE LA VENTA A COTA -1.00 M., SE AGRUPAN LAS SALAS POLIVALENTES, EN TORNADO A UN ESPACIO PÚBLICO PROPIO; ILUMINADO CENTRALMENTE; CONTIGUO AL VESTÍBULO PRINCIPAL.

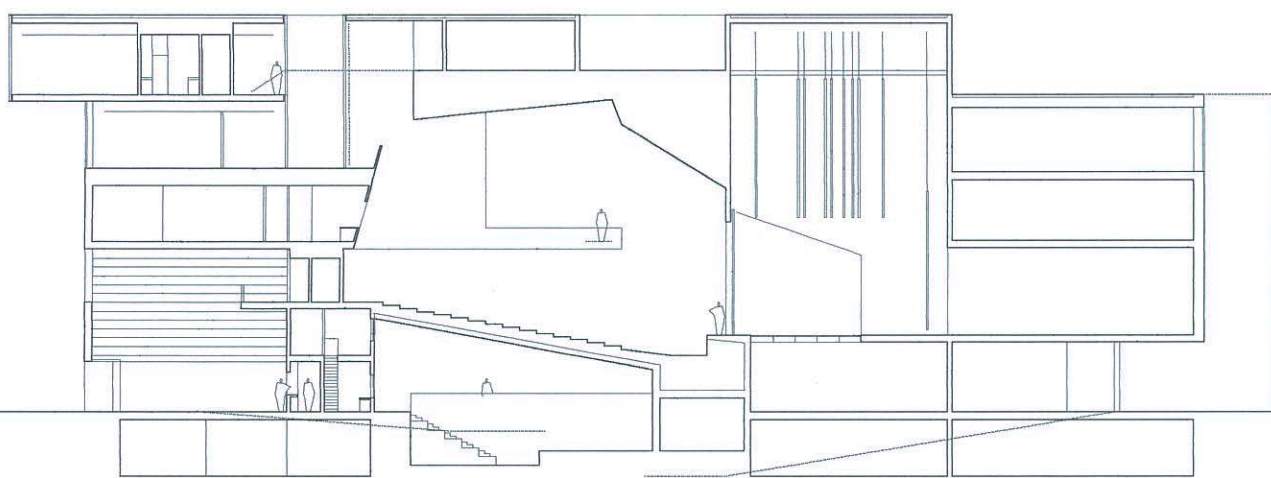
SE PROPONEN SUBDIVISIBLES, SEGÚN NECESIDADES, EN SALAS DOBLES O TRIPLES. APTAS, TAMBIÉN, PARA CONGRESOS U OTROS ACTOS MAYORES.

LAS SALAS DE EXPOSICIONES EN DOS PLANTAS, CON LA SUPERIOR ESPECIALIZADA EN ESCULTURA, ARRANCAN A NIVEL DEL PATIO INTERIOR POLIVALENTE, Y QUE LES SIRVE DE AMPLIACIÓN AL AIRE LIBRE.

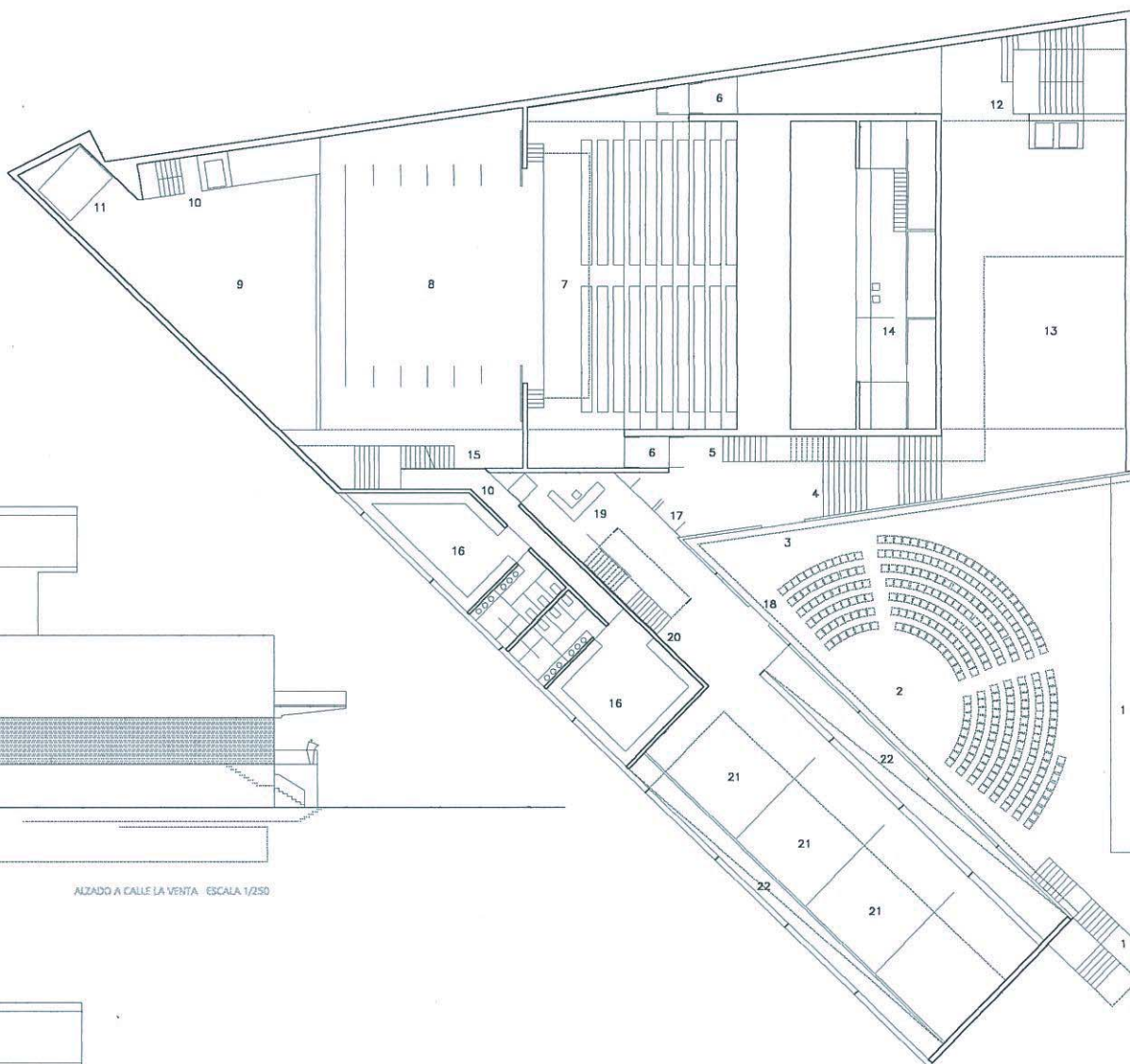
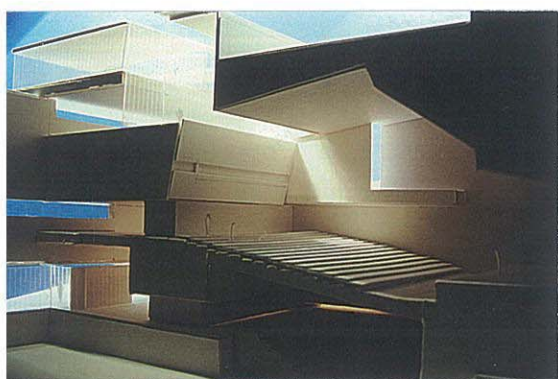
IGUALMENTE, SE PROPONE PARA ELAS UN ESPACIO FLEXIBLE EN PLANTA Y ALTURA, QUE PERMITA AJUSTARLAS A LAS DIFERENTES NECESIDADES DE LAS INSTALACIONES Y OBRAS QUE ALLÍ SE DISPONGAN.

SU ILUMINACIÓN ES CENTRAL. A TRAVÉS DE UNOS LUCERNARIOS LONGITUDINALES ORIENTADOS A NORTE, DISPUESTOS EN CUBIERTA.

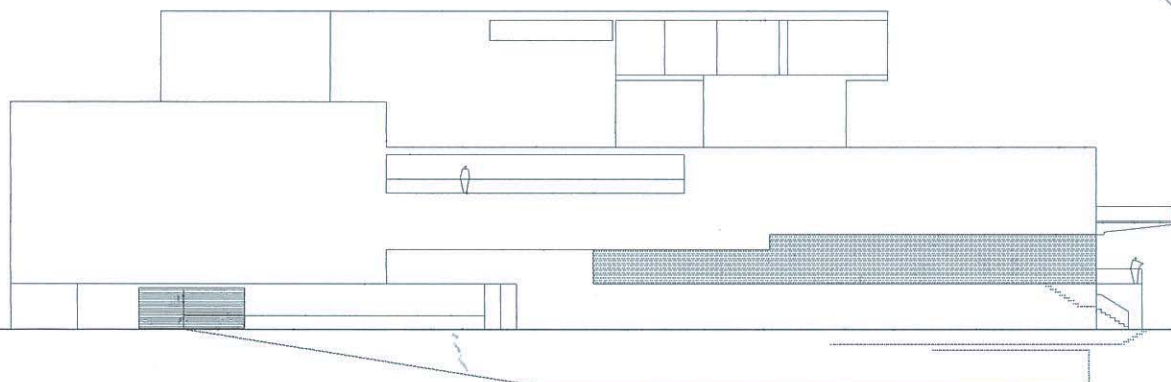
EL APARCAMIENTO, CON ACCESO DESDE LA CALLE LA VENTA, EN PLANTA SOTANO, ES APTO PARA AL MENOS 47 VEHÍCULOS EN EL PRIMER SOTANO; PUEDE ESTUDIARSE SU AMPLIACIÓN A UNA SEGUNDA PLANTA BAJA BASANTE.



SECCIÓN LONGITUDINAL POR SALAS DE ESPECTÁCULO ESCALA 1/200



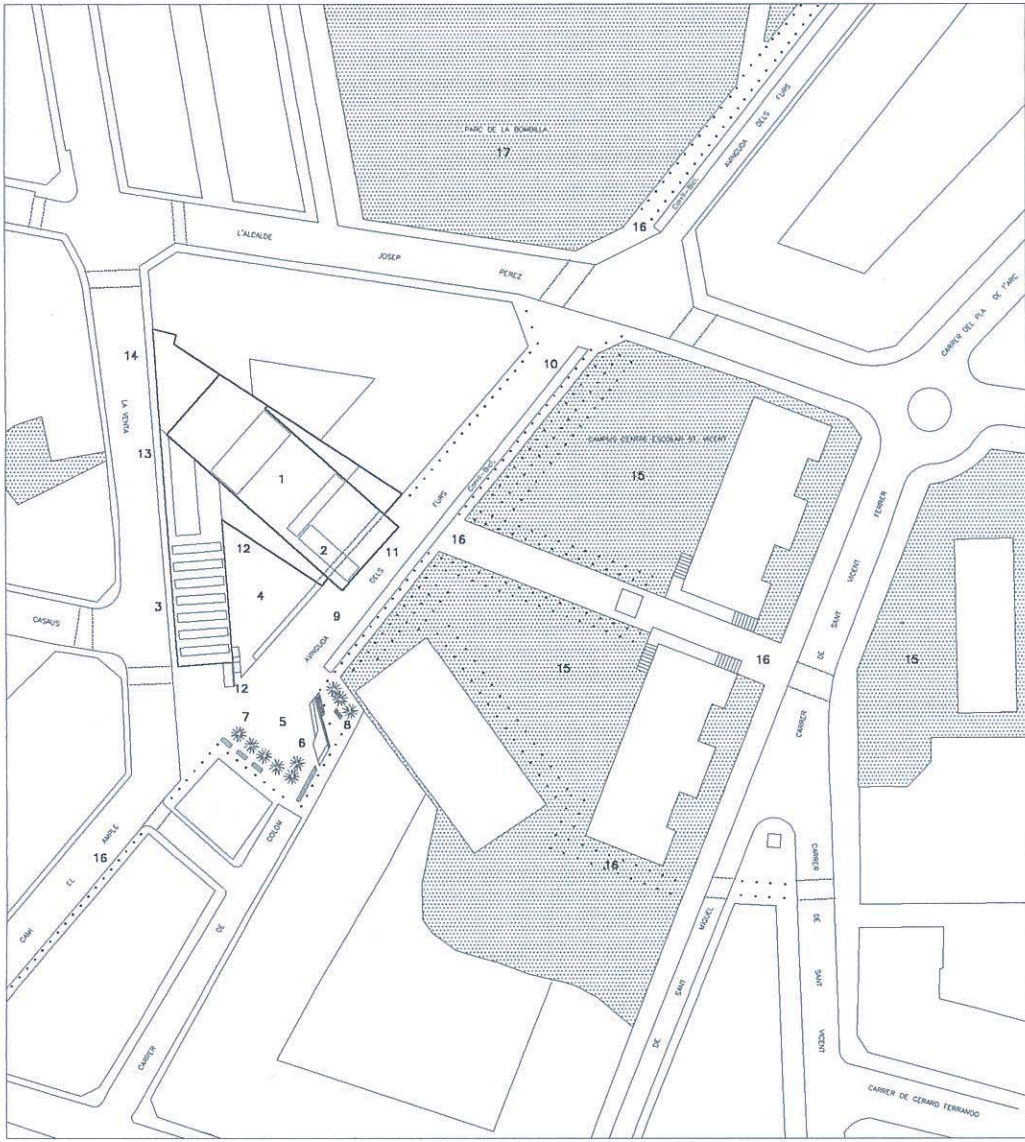
ALZADO A CALLE LA VENTA ESCALA 1/250



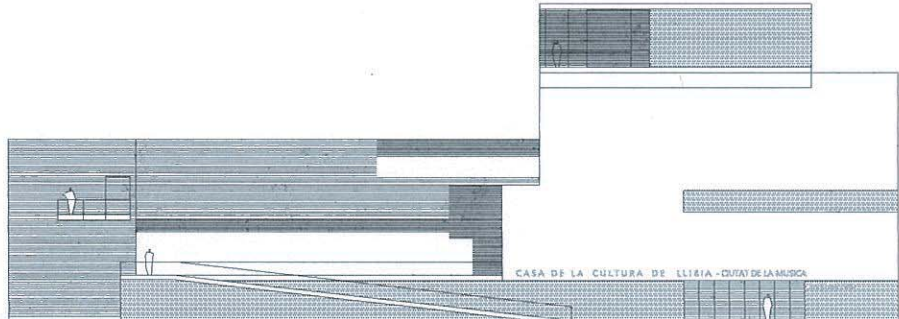
SECCIÓN LONGITUDINAL POR SALAS DE EXPOSICIONES ESCALA 1/250

PLANTA COTA +3.00 M ESCALA 1/200

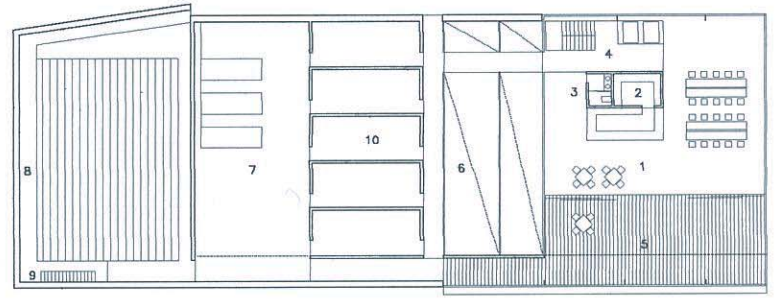
- 1 ACCESO A PATIO
- 2 PATIO INTERIOR PARA REPRESENTACIONES AL AIRE LIBRE
- 3 ACCESO A SALAS DE ESPECTÁCULOS
- 4 COMUNICACIÓN CON VESTÍBULO PRINCIPAL
- 5 SUBIDA A VESTÍBULO SUPERIOR
- 6 ENTRADA A SALA DE ESPECTÁCULOS A
- 7 SALA DE ESPECTÁCULOS A (CAPACIDAD 300 PLAZAS)
- 8 ESCENARIO
- 9 CHACENA
- 10 NÚCLEO VERTICAL DE COMUNICACIÓN
- 11 PLATAFORMA MONTACARGAS
- 12 NÚCLEO VERTICAL PRINCIPAL DE COMUNICACIÓN
- 13 PASADIZO SOBRE VESTÍBULO PRINCIPAL
- 14 CABINA DE TRADUCCIÓN, PROYECCIÓN Y CONTROL DE SONIDO Y LUZES
- 15 COMUNICACIÓN CON CAMERINOS
- 16 CAMERINOS COLECTIVOS
- 17 COMUNICACIÓN ENTRE SALAS DE EXPOSICIÓN Y TEATRO
- 18 ACCESO A SALAS DE EXPOSICIÓN DESDE PATIO
- 19 RECEPCIÓN E INFORMACIÓN
- 20 SUBIDA A SALAS DE EXPOSICIÓN DE ESCULTURAS
- 21 SALAS DE EXPOSICIÓN DE PINTURA
- 22 ENTRADAS DE LUZ NATURAL A SALAS DE EXPOSICIÓN DE PINTURA



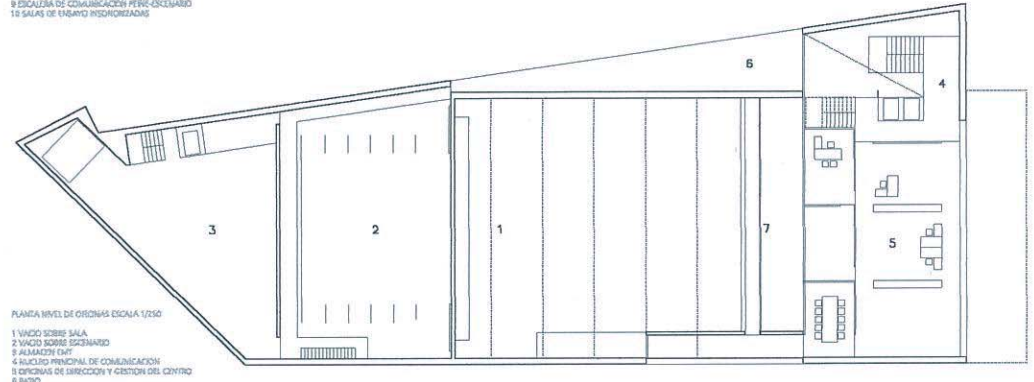
- PLANO DE ABSTRICION LIBERARICA ESCALA 1/1000
- 1 CASA DE CULTURA - PIZA DEL TEATRO ALGOTROBO
 - 2 ACCESOS - VESTIBULOS
 - 3 SALAS DE EXPOSICIONES
 - 4 ESPACIO PARA ACTIVIDADES AL AIRE LIBRE
 - 5 PLAZA CON MURERA FORRAJAZADOR
 - 6 PAVIMENTO - ESTACION
 - 7 PLANTAS PALMARIAS Y MANTENIMIENTO DE LAS PRESIDENTES
 - 8 ESPACIO DE ESTACIONAMIENTO DE BICICLETAS
 - 9 PLANTACIONES DE TIRANOS DE AVANZADA DELS FURS
 - 10 PROLONGACION DEL CANAL RIG A CASA DE CULTURA Y CAMPUS ESCOLARES
 - 11 ACCESO PRINCIPAL A CASA DE CULTURA
 - 12 ACCESOS PROPIOS A SALAS DE EXPOSICIONES Y SALAS POLivalentes
 - 13 ACCESOS DE VEHICULOS Y SUBMARIOS
 - 14 ACCESO DE VEHICULOS Y SUBMARIOS
 - 15 PROYECTO DE RED DE ESPACIOS LIBRES INTEGRACION DE CENTROS DOCENTES EN CAMPUS ESCOLAR VIEJO Y PEQUEÑO
 - 16 ZONAS DE PROYECTOS DE CONEXION CON LA CASA DE CULTURA
 - 17 PAVIMENTO PRESIDENTES



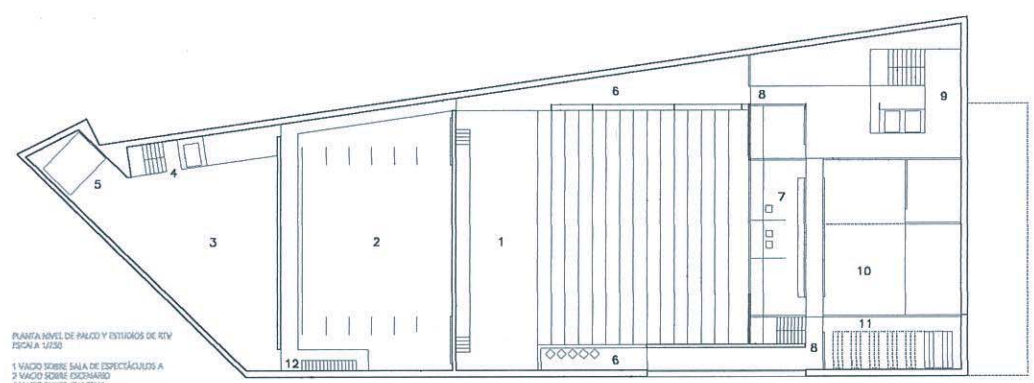
ALZADO PRINCIPAL A AVINGUDA DELS FURS ESCALA 1/250



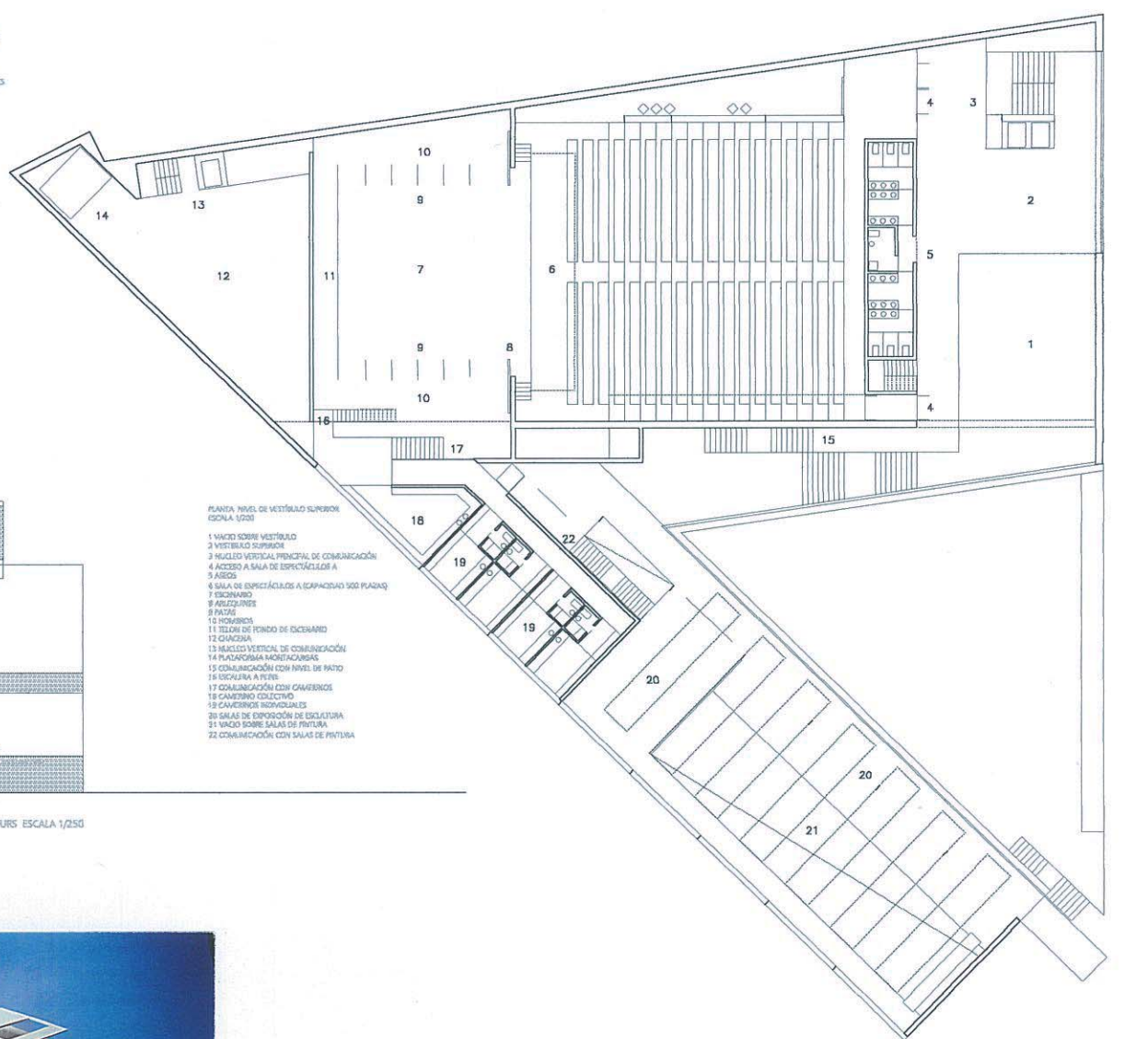
- PLANTA NIVEL CANTONERA SALA INTERNET ESCALA 1/250
- 1 SALA SALA INTERNET
 - 2 ALMACENAMIENTO DE LA CARTERIA
 - 3 JARDIN
 - 4 NUCLEO VERTICAL PRINCIPAL DE COMUNICACION
 - 5 TERRAZA DE LA CANTONERA
 - 6 ILUSTRACION VERTICAL DE LA SALA DE ESPECTACULOS
 - 7 CURSERA DE INSTALACIONES
 - 8 PAVILLO
 - 9 ESCALERA DE COMUNICACION PERI-EXTERNA
 - 10 SALAS DE TRABAJO PRODUCTIVAS



- PLANTA NIVEL DE OFICINAS ESCALA 1/250
- 1 VACIO SOBRE SALA
 - 2 VACIO SOBRE ESTACION
 - 3 ALMACEN ENT
 - 4 NUCLEO VERTICAL DE COMUNICACION
 - 5 OFICINAS DE DIRECCION Y GESTION DEL CENTRO
 - 6 RATIO
 - 7 SETORINA DE OSCURECIMIENTO DE LA SALA



- PLANTA NIVEL DE PALCO Y ESTUDIOS DE TV ESCALA 1/250
- 1 VACIO SOBRE SALA DE ESPECTACULOS A
 - 2 VACIO SOBRE ESTACION
 - 3 VACIO SOBRE COCINA
 - 4 NUCLEO VERTICAL DE COMUNICACION
 - 5 PLAZA TORRE MONTACURSAS
 - 6 PALCO
 - 7 CURSERA DE PROYECCION TRAZO Y CONTROL DE SALA A
 - 8 ACCESOS A PALCOS
 - 9 NUCLEO VERTICAL PRINCIPAL DE COMUNICACION
 - 10 TUBERIAS DE TRAZADO Y PAVILLO
 - 11 ALMACEN ALUMBRADO
 - 12 ESCALERA DE SUBIDA A PAVILLO



- PLANTA NIVEL DE VESTIBULO SUPERIOR ESCALA 1/250
- 1 VACIO SOBRE VESTIBULO
 - 2 VESTIBULO SUPERIOR
 - 3 NUCLEO VERTICAL PRINCIPAL DE COMUNICACION
 - 4 ACCESO A SALA DE ESPECTACULOS A
 - 5 ALBERG
 - 6 SALA DE ESPECTACULOS A (EXPANSIÓN 100 PLAZAS)
 - 7 ESCENARIO
 - 8 ALZUJONES
 - 9 PALCO
 - 10 HOMBRES
 - 11 TUBERIA DE FONDO DE ESCENARIO
 - 12 COCINA
 - 13 NUCLEO VERTICAL DE COMUNICACION
 - 14 PLAZA TORRE MONTACURSAS
 - 15 COMUNICACION CON NIVEL DE PAVILLO
 - 16 ESCALERA A PAVILLO
 - 17 COMUNICACION CON COCINA
 - 18 CAMBIO EDUCATIVO
 - 19 COCINA DE INSTALACIONES
 - 20 SALAS DE EXPOSICION DE ESCULTURA
 - 21 VACIO SOBRE SALAS DE PINTURA
 - 22 COMUNICACION CON SALAS DE PINTURA

