

# ELOGIO DE LA LUZ

## FORMALIZACION ARQUITECTÓNICA

UN GRAN ESPACIO ARQUITECTÓNICO DE RELACION BAJO LA PROTECCIÓN DE UNA CUBIERTA FILTRADORA DE SUGERENTES CALIDADES DE LUZ.

UN CLAUSTRO DE LUZ MEDITERRÁNEA:  
 AMENO, EN SU CAMBIANTE DISCURRIR DE LAS HORAS;  
 RELAJADO Y SILENCIOSO, EN SU PARSIMONIOSA QUIETUD;  
 SOMBRADO Y FRESCO, UMBROSO.  
 CORAZÓN DEL EDIFICIO EN TORNO AL CUAL SE ORGANIZAN Y CUALIFICAN LOS DIFERENTES USOS;  
 LUGAR DE ENCUENTRO Y ACOGEDORA CHARLA CON LOS COMPAÑEROS Y AMIGOS; ESCENARIO DE INQUIETUDES SOCIALES Y PERSONALES COMPARTIDAS;  
 DINAMIZADOR CULTURAL Y SOCIAL.

UN VOLUMEN COMPACTO, DE ESCUETAS LINEAS ORTOGONALES, SENSIBLE AL ÁMBITO EN QUE SE SITUJA Y DISPUESTO SEGÚN UNA ORIENTACION DOMINANTE NORTE-SUR.

LA FORMA PARALEPÍPEDICA ELEMENTAL SE ROMPE SOLO EN PUNTOS CONCRETOS, ESTUDIADAS SITUACIONES, MEDIANTE VUELOS DE VOLUMENES LIMPIOS QUE DESAFIAN LA LEY DE LA GRAVEDAD.

SE REALIZA DESDE EL OESTE SOBREELEVANDO LA PLANTA DE ACCESO, A LA QUE SE ACCEDIE, DESDE ESTA ORIENTACION, POR UNA GENEROSA ESCALINATA A MODO DE PODIUM /GRADERIO.

EL EDIFICIO SE ORGANIZA MEDIANTE UNA RETÍCULA ISOTROPA ESTRUCTURAL, SEGÚN CRUJIAS DE ANCHO ADECUADO PARA DISPONER LOS USOS SIN INTERFERENCIAS.  
 SU DESARROLLO DOMINANTE LONGITUDINAL SE CONTRAPONA, EN LA CUBIERTA, INTERPONIENDO SECUENCIAS DE VOLUMENES TRANSVERSALES, QUE DEJAN VACIOS ENTRE ELLOS PARA LLEVAR LA LUZ NORTE AL CLAUSTRO CORAZÓN DEL EDIFICIO.

LA PLANTA NIVEL 1 SE CONVIERTE EN AUTÉNTICO 'PARQUET DE OPERACIONES', DONDE SE AGLUTINAN EL GRUESO DE LAS AULAS Y LOS ESPACIOS DE REUNION (SALON DE ACTOS, CAFETERIA-RESTAURANTE, LABORIOS ADMINISTRATIVAS, ETC...)

LA PLANTA NIVEL 2 ES BALCON PRIVILEGIADO SOBRE EL MISMO, DESDE LAS CRUJIAS-PUENTE QUE LO ATRAVIESAN.

LA CUBIERTA SE ESCALONA Y TALLA PARA CAPTAR / FILTRAR LA LUZ NORTE, RADIANTE Y EN EXTREMO GENEROSA.

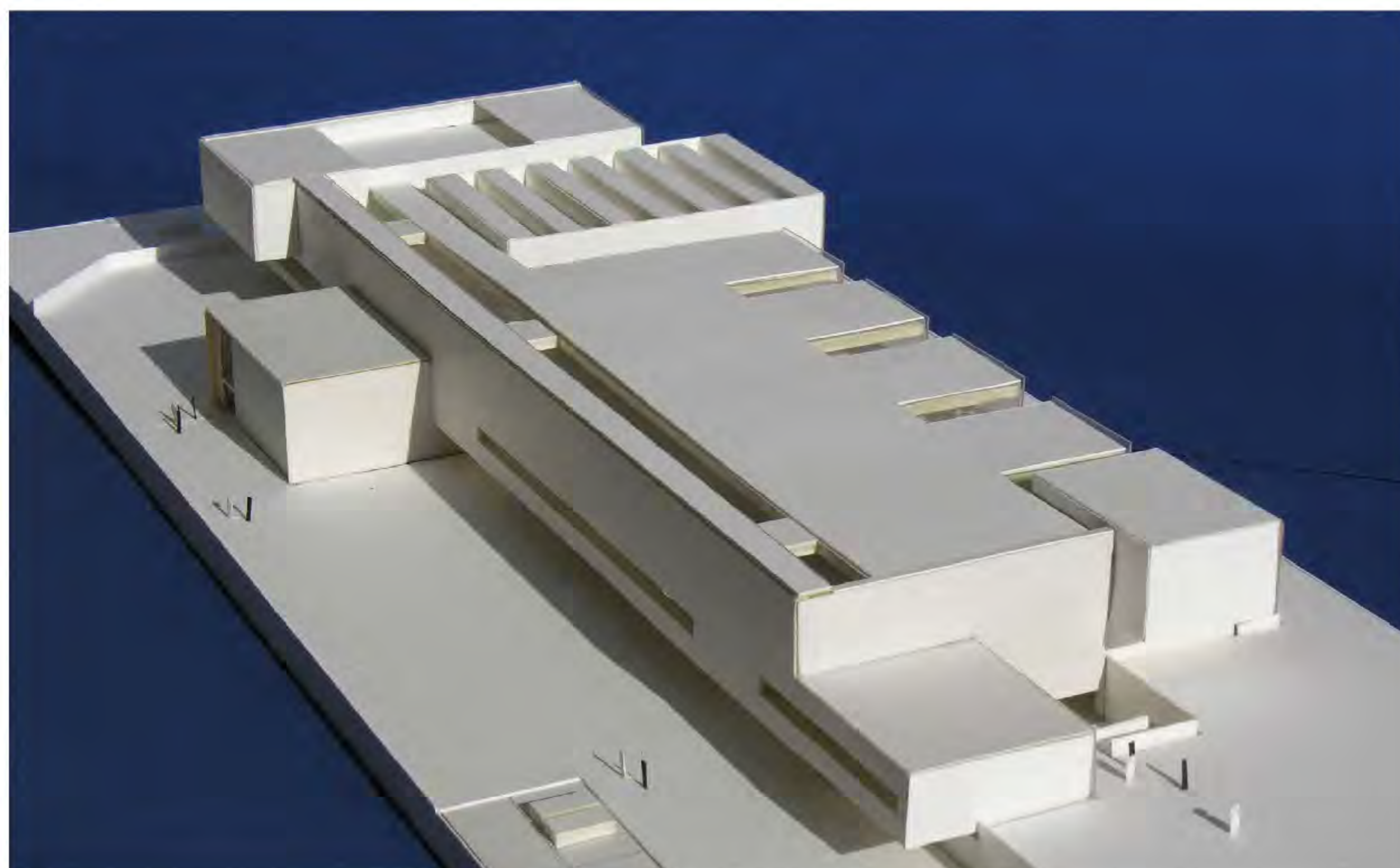
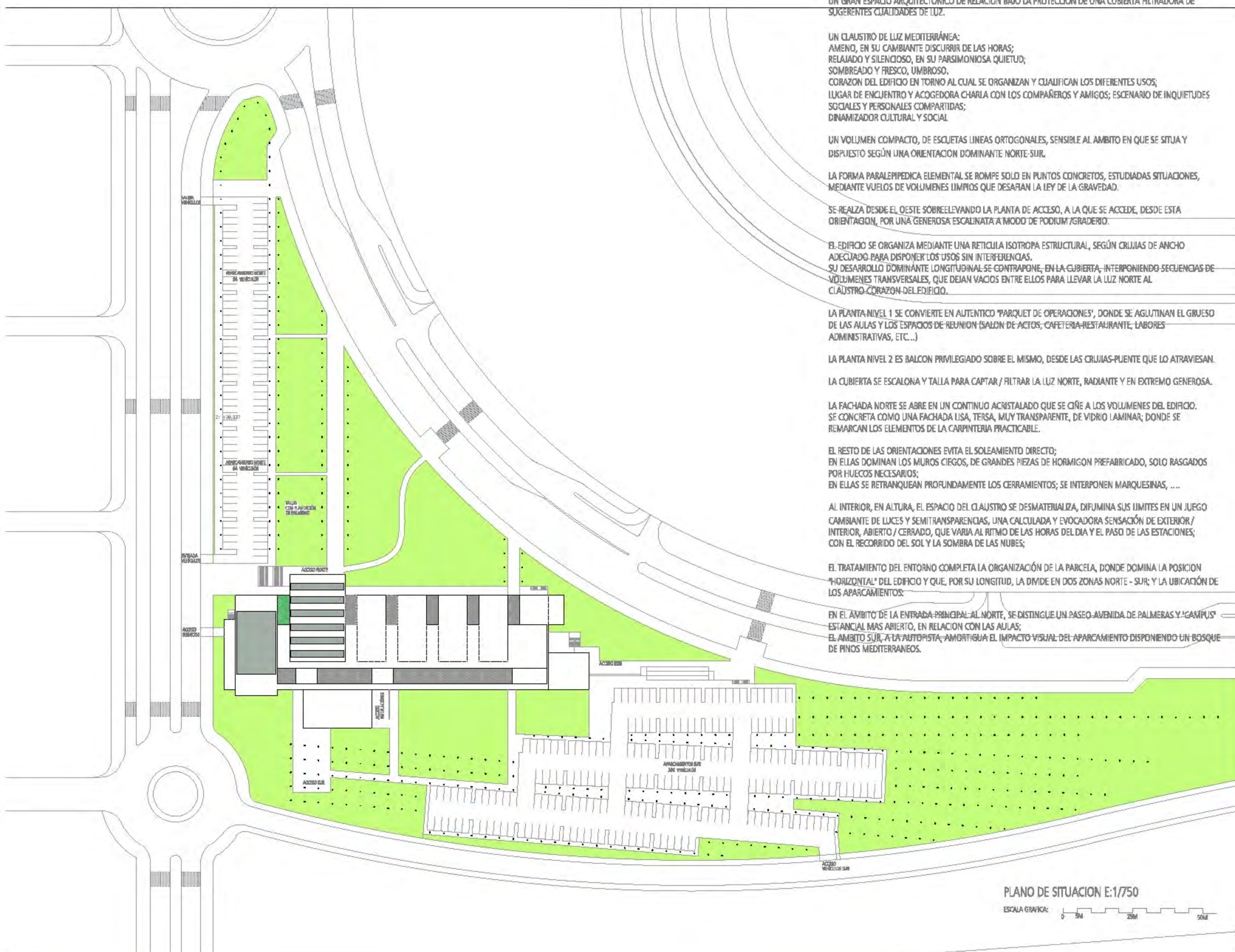
LA FACHADA NORTE SE ABRE EN UN CONTINUO ACRISTALADO QUE SE CIÑE A LOS VOLUMENES DEL EDIFICIO. SE CONCRETA COMO UNA FACHADA LISA, TERSA, MUY TRANSPARENTE, DE VIDRIO LAMINAR, DONDE SE REMARCAN LOS ELEMENTOS DE LA CARPINTERIA PRACTICABLE.

EL RESTO DE LAS ORIENTACIONES EVITA EL SOLEAMIENTO DIRECTO;  
 EN ELAS DOMINAN LOS MUROS CIEGOS, DE GRANDES PIEZAS DE HORMIGON PREFABRICADO, SOLO RASGADOS POR HUECOS NECESARIOS;  
 EN ELAS SE RETRANQUEAN PROFUNDAMENTE LOS CERRAMIENTOS; SE INTERPONEN MARQUESINAS, ...

AL INTERIOR, EN ALTURA, EL ESPACIO DEL CLAUSTRO SE DESMATERIALIZA, DIFUMINA SUS LIMITES EN UN JUEGO CAMBIANTE DE LUCES Y SEMITRANSPARENCIAS, UNA CALCULADA Y EVOCADORA SENSACION DE EXTERIOR/ INTERIOR, ABIERTO / CERRADO, QUE VARIA AL RITMO DE LAS HORAS DEL DIA Y EL PASO DE LAS ESTACIONES; CON EL RECORRIDO DEL SOL Y LA SOMBRA DE LAS NUBES;

EL TRATAMIENTO DEL ENTORNO COMPLETA LA ORGANIZACION DE LA PARCELA, DONDE DOMINA LA POSICION 'HORIZONTAL' DEL EDIFICIO Y QUE, POR SU LONGITUD, LA DIVIDE EN DOS ZONAS NORTE - SUR; Y LA UBICACION DE LOS APARCAMIENTOS:

EN EL ÁMBITO DE LA ENTRADA-PRINCIPAL AL NORTE, SE DISTINGUE UN PASEO-AVENIDA DE PALMERAS Y 'CAMPUS' ESTANCIAL MAS ABIERTO, EN RELACION CON LAS AULAS;  
 EL ÁMBITO SUR, A LA AUTOPISTA, AMORTIGUA EL IMPACTO VISUAL DEL APARCAMIENTO DISPONIENDO UN BOSQUE DE PINOS MEDITERRANEOS.



ELOGIO DE LA LUZ



ORGANIZACIÓN Y USOS

LA PROPUESTA PARA LA ESCUELA DE CIENCIAS DE LA SALUD DE LA UNIVERSIDAD DE MALAGA SE ORGANIZA EN TORNO A UN GRAN "CLAUSTRO DE LUZ": UN ESPACIO LONGITUDINAL, UNA PLAZA DE RELACION PROTEGIDA QUE BUSCA LA LUZ DEL NORTE; QUE ARTICULA Y RELACIONA, ASOMÁNDOSE A EL, TODOS LOS USOS Y TODAS LAS PLANTAS DEL EDIFICIO.

ESTE, SE ADAPTA AL DESNIVEL DEL TERRENO (± 3,5 A 4M), Y DESCENDETE HACIA EL SUR, ARRANCANDO SOBRE UNA PLATAFORMA EN SU NIVEL INFERIOR. AL NORTE QUEDA, VISUALMENTE, SEMIENTERRADO EN UNA MANTA, SEPARADO POR UN FOSO DE ILUMINACIÓN Y SEPARACIÓN FORMAL.

LA ENTRADA PRINCIPAL SE SITUA AL NORTE, POR UN NIVEL INTERMEDIO (NIVEL 1) DE LOS TRES EN QUE SE DESARROLLA EL PROGRAMA. LO QUE FACILITA UN ACCESO DIRECTO Y COMODO A TODOS LOS USOS.

UN ESPACIO AJARDINADO EN EL TRIANGULO NORTE DE LA PARCELA, UN RECORRIDO LUDICO, EN RELACION CON EL MARIPO DEL NUEVO CAMPUS, ACOMPAÑA A ESTA ENTRADA: BIEN A TRAVES DE UN GENEROSO PUENTE SOBRE EL PATIO INGLES; O DESDE EL OESTE SUBIENDO LA ESCALINATA, QUE A MODO DE "PODIUM" REALZA LA POSICIÓN DEL EDIFICIO.

AMBOS CONFLUYEN EN UN "ZAGUAN ABIERTO", ESPACIO DE ACOGIDA Y RECEPCIÓN, DESDE DONDE SE ADMINA EL CLAUSTRO LONGITUDINAL.

REPARTIDOS POR EL RESTO DE ORIENTACIONES DIFERENTES ACCESOS, MAS DOMESTICOS Y MENOS REPRESENTATIVOS, PERO NO MENOS UTILES PARA LA ACTIVIDAD COTIDIANA: UNO MAS PRINCIPAL AL SUR; DONDE SE SITUA EL GRUPO DE PLAZAS DE APARCAMIENTO; Y EL SALON DE ACTOS, DÁNDOLE LA POSIBILIDAD DE UN USO INDEPENDIENTE DEL EDIFICIO; AL ESTE, POR LA PLANTA NIVEL 0, PARA LOS LABORATORIOS DOCENTES; Y OTRA MAS AL NORESTE, EN EL CORAZON DE LAS AULAS PRESENCIALES.

LA VIDA DEL EDIFICIO, LOS USOS DOCENTES Y DE RELACION, SE DESARROLLAN ALREDEDOR DEL CLAUSTRO Y EL VACIO CENTRAL, ESPACIO-LUZ CUBIERTO, DE GENEROSAS DIMENSIONES.

EN PLANTA NIVEL 1, DE ACCESO PRINCIPAL, ENCONTRAMOS

EN EL AMBITO EL VESTIBULO PRINCIPAL

LA CONSERIERA, LA SEGURIDAD, Y LAS OFICINAS DE ADMINISTRACIÓN Y SECRETARIA; SU POSICIÓN LE PERMITE ABRIR MOSTRADORES DE ATENCIÓN AL PUBLICO DIRECTAMENTE AL ESPACIO DEL VESTIBULO, FÁCILMENTE ACCESIBLES Y LOCALIZABLES.

EL SALÓN DE ACTOS (=ESPACIO DOCENTE Y CULTURAL) CONCEBIDO COMO UNA SALA FUNCIONAL Y POLIVALENTE, CON CAPACIDAD Y ESCENARIO (REALZADO) DE TAMAÑO SUFICIENTE (MINIMO 200 BUTACAS, ESCENARIO DE 70 m<sup>2</sup> - 14x5m - ALTURA LIBRE HASTA 7m). APTO PARA MULTIPLES ACTIVIDADES ALTERNATIVAS Y DE DINAMIZACION CULTURAL: CONFERENCIAS, CINE, TEATRO, CONCIERTOS, ETC.



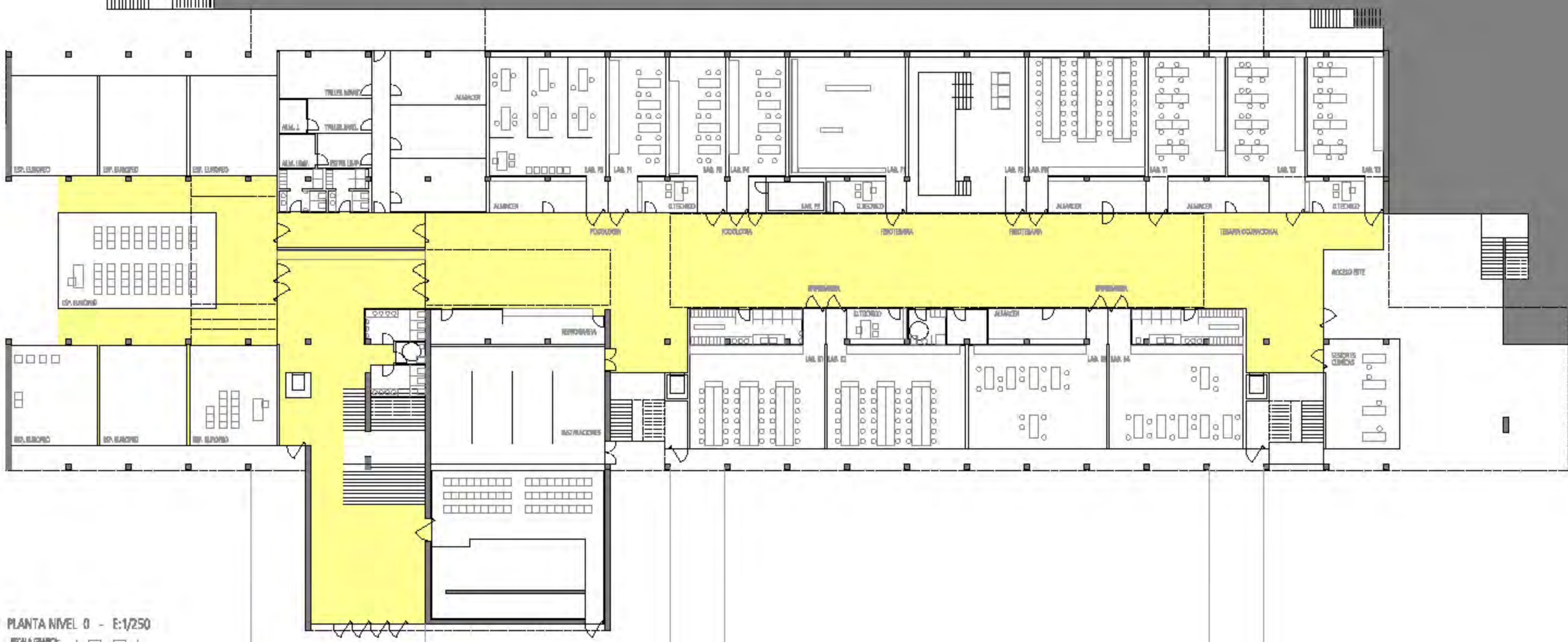
SECCIÓN TRANSVERSAL AULAS-SALÓN DE ACTOS E:1/250

SECCIÓN TRANSVERSAL BIBLIOTECA-SALÓN DE ACTOS E:1/250

SECCIÓN TRANSVERSAL ACCESOS NORTE-SUR 1 E:1/250

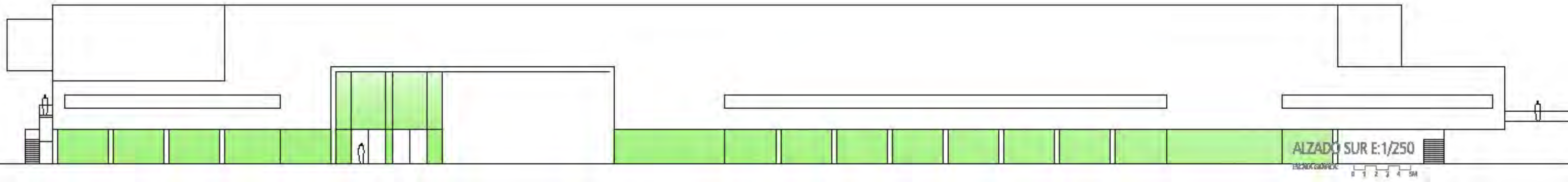
SECCIÓN TRANSVERSAL ACCESOS NORTE-SUR 2 E:1/250

SECCIÓN TRANSVERSAL ÁREA OESTE: DIRECCIÓN-ADMÓN-ESPACIO EUROPEO E:1/250



PLANTA NIVEL 0 - E:1/250  
ESCALA GRÁFICA: 1:100

# ELOGIO DE LA LUZ



ALZADO SUR E:1/250

A CONTINUACIÓN, PARTICIPANDO DEL MISMO AMBITO, LA CAFETERIA-RESTAURANTE, ABIERTA AL SUR. SUMINISTRADA DE FORMA INDEPENDIENTE POR FACHADA OESTE.

TODO EL AMBITO DESCRITO FORMALIZA UNA AMPLIA ZONA FÁCILMENTE CONTROLABLE Y AISLABLE DEL RESTO DEL EDIFICIO PARA SU FUNCIONAMIENTO FUERA DE LAS HORAS LECTIVAS.

EN ESTE MISMO NIVEL, SIGUIENDO EL DESARROLLO LINEAL DEL CLAUSTRO Y EL VACIO CENTRAL, SE DISPONEN LAS AULAS PRESENCIALES QUE CONSTITUYEN, NUMÉRICAMENTE, LA ACTIVIDAD PRINCIPAL DEL EDIFICIO.

TODOS LOS USOS SE ALINEAN SOBRE LAS FACHADAS, GRAVITANDO EN TORNO AL CLAUSTRO-LUZ, SEGÚN ZONAS DE USO CONTINUAS, MODULABLES Y LIMPIAS DE SERVIDUMBRES ESTRUCTURALES.

UNA GRAN ESCALINATA, PROLONGACIÓN LATERALIZADA DEL CLAUSTRO, RELACIONA LAS 2 PLANTAS DE MAS USO DEL EDIFICIO.

TRES NÚCLEOS DE ESCALERAS Y ASCENSORES / MONTACARGAS, ABIERTOS AL PATIO, COMUNICAN LOS TRES NIVELES DEL EDIFICIO.

EN LA PLANTA NIVEL 0, IGUALMENTE, SE ALINEAN SOBRE LAS FACHADAS (LIGERAMENTE RETRANQUEADOS AL SUR) LOS LABORATORIOS DOCENTES. AL OESTE SE DISPONEN LAS SALAS DE ACTIVIDADES DEL ESPACIO EUROPEO, CONFORMANDO UN AMBITO PROPIO, INDEPENDIZABLE Y CON ACCESO INDEPENDIENTE.

ENTRE AMBOS, EN LAS ZONAS MENOS ILLUMINADAS, LOS ESPACIOS SERVIDORES: TALLERES, ALMACENES E INSTALACIONES, REPROGRAMA, VESTIARIOS, ETC...

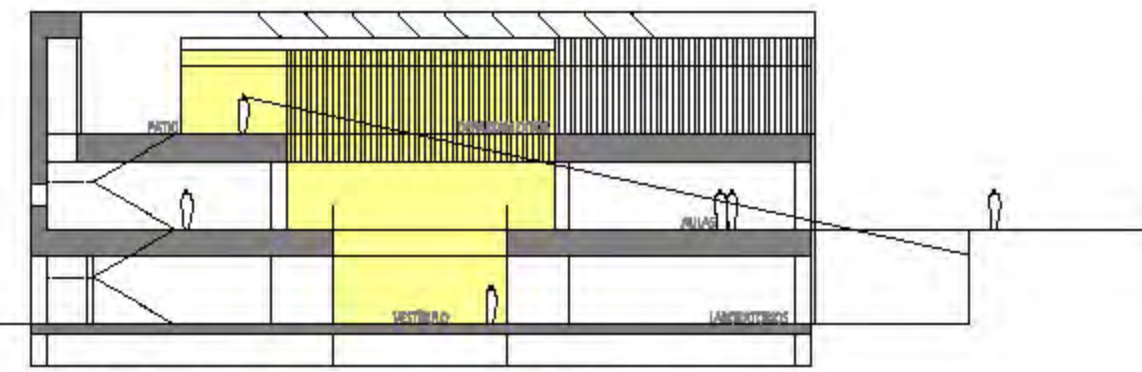
EN PLANTA NIVEL 2 LOS USOS SE DISTRIBUYEN EN FORMA DE PEINE, SEGÚN CRUJIAS PERPENDICULARES (ATRAVESADAS) A LA DIRECCIÓN PRINCIPAL. ENTRE ELLAS SE ABREN "PATIOS-POZOS DE LUZ" QUE ILLUMINAN LA PLANTA Y LLEVAN LA LUZ AL INTERIOR DEL EDIFICIO.

UNA GÁLERA LONGITUDINAL LOS RELACIONA: EN LA CABECERA OESTE, EL AMBITO DE LA DIRECCIÓN DEL CENTRO (CON ESCALERA PROPIA HASTA ADMINISTRACIÓN); EL SALON DE GRADOS Y LA BIBLIOTECA, CON ILLUMINACION CENTRAL; EN SECUENCIA DE ESPINAS, LOS DEPARTAMENTOS; Y EN EL EXTREMO ESTE LAS AULAS DE INFORMÁTICA.

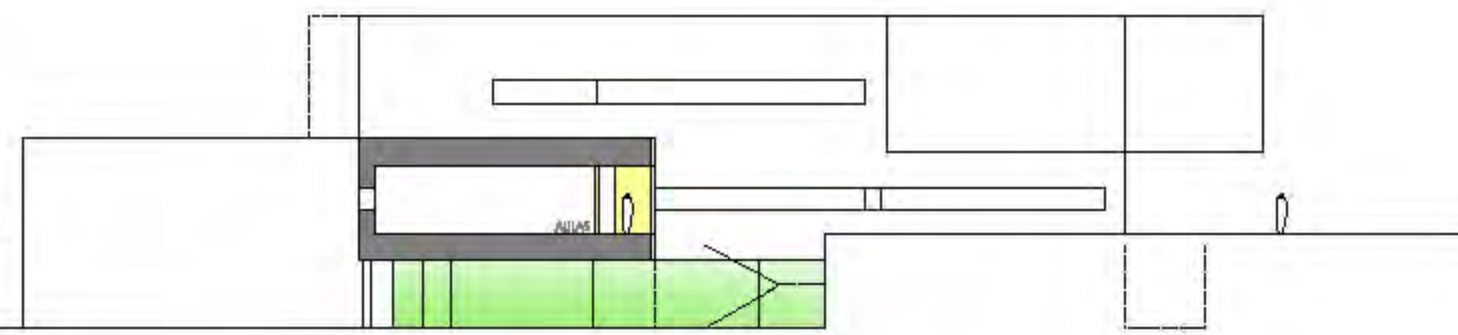
PARA EVITAR UN DESARROLLO Y ALEJAMIENTO EXCESIVO, EL APARCAMIENTO SE SUBDIVIDE EN DOS AMBITOS: UNO AL NOROESTE, DE APROX. 100 PLAZAS; Y OTRO AL SUR CON EL RESTO (APROX. 200 PLAZAS), CON ACCESO DIRECTO DESDE EL VIAL RELACIONADO CON LA AUTOPISTA.

EL ACCESO AL PARKING SE EFECTUA POR EL LUGAR TOPOGRÁFICAMENTE MAS BAJO, BUSCANDO EL MENOR IMPACTO, ALEJÁNDOSE UN POCO DE LAS FACHADAS PRINCIPALES, PERO MUY PROXIMO Y CON BUENOS ACCESOS A LA ESCUELA.

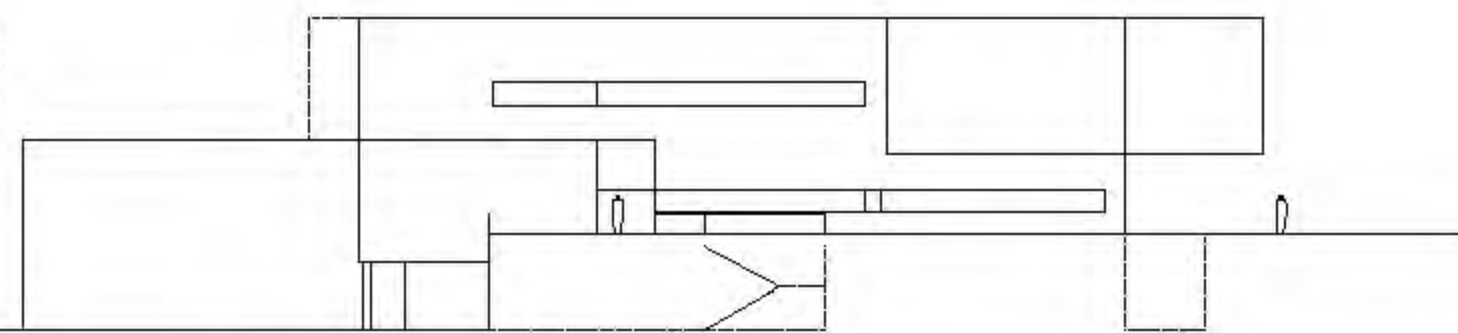
LA PROPIETA PERMITIRIA UN USO SELECTIVO DE LAS PLAZAS



SECCIÓN TRANSVERSAL CARACTERÍSTICA ÁREA ESTE: AULAS E:1/250

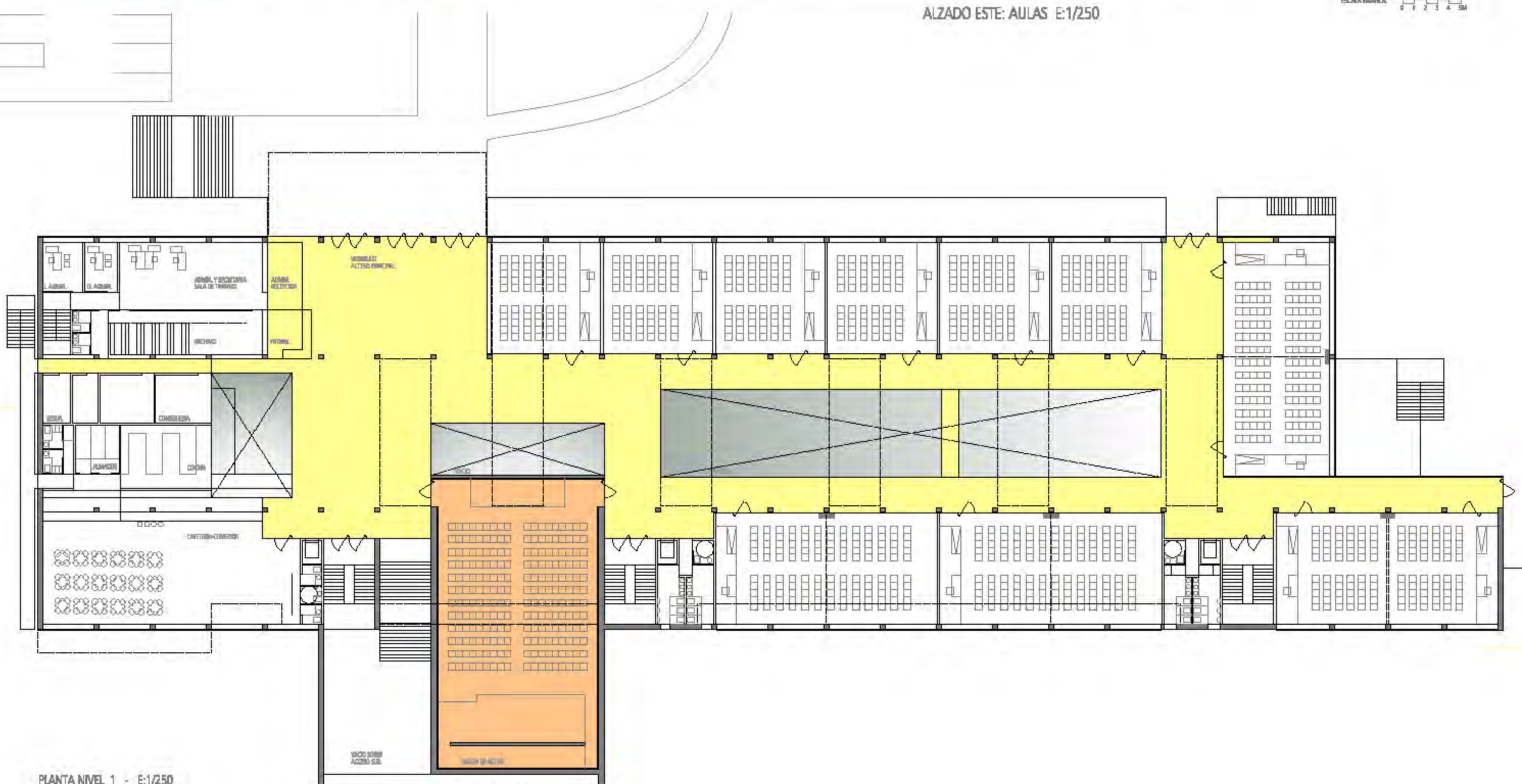


SECCIÓN TRANSVERSAL POR AULA-ALZADO ESTE: AULAS E:1/250



ALZADO ESTE: AULAS E:1/250

ESCALA GRÁFICA 0 1 2 3 4 5m



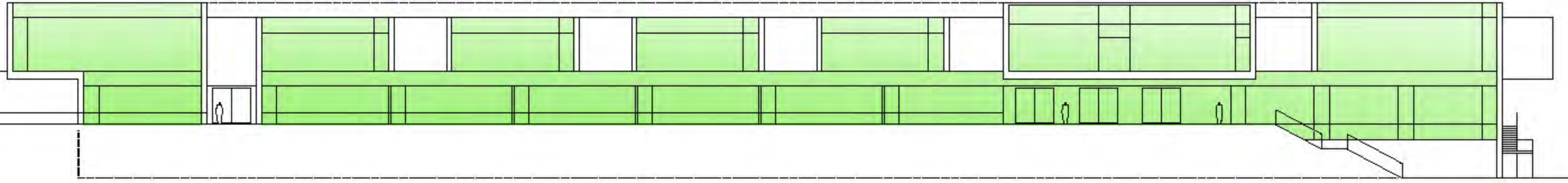
PLANTA NIVEL 1 - E:1/250

ESCALA GRÁFICA 0 1 2 3 4 5m

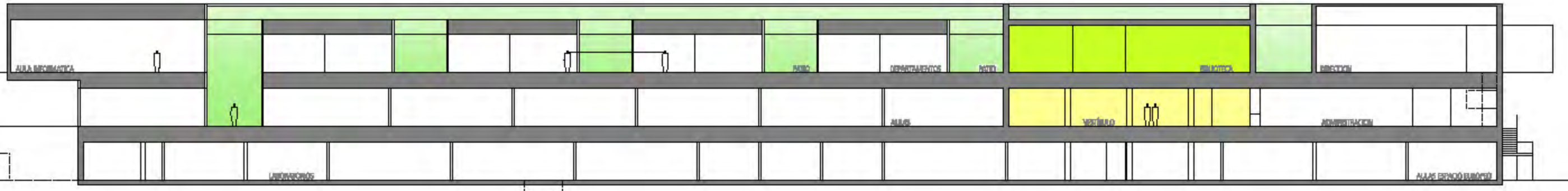
MEDIAMBIENTALMENTE SALUDABLE:

- LAS SOLUCIONES CONSTRUCTIVAS (EL MURO) COMO ELEMENTOS TERMORREGULADORES;
- EL PATIO, COMO ELEMENTO PERFECTO DE VENTILACIÓN Y ACONDICIONAMIENTO AMBIENTAL PASIVAS, INTEGRADAS EN LA PROPIA ARQUITECTURA;
- INCIDIMOS EN LA MEJORA GLOBAL DE LA CAPACIDAD AISLANTE PARA LOS CERRAMIENTOS
- SE CONTROLA EL FLUJO LUMINOSO HACIA EL INTERIOR EN LAS ORIENTACIONES MAS DESFAVORABLES (SUR Y OESTE)
- APERTURA MUY GENEROSA DE HUECOS HACIA LAS ORIENTACIONES FAVORABLES (NORTE)
- CUBIERTA SOBRE PATIO AISLADA Y OPACA EN SU PLANO HORIZONTAL, ACRISTALAMIENTO EN PLANOS VERTICALES
- FAVORECEMOS LA RENOVACIÓN DE AIRE Y SU ENFRIAMIENTO A TRAVÉS DEL CLAUSTRO Y LA CUBIERTA ACTIVAS, PARA APROVECHAR LA INTENSIDAD Y CONSTANCIA DEL FLUJO SOLAR;
- DOTACIÓN DE PANELES SOLARES FOTOVOLTAICOS Y PLACAS SOLARES Y SUS INSTALACIONES COMPLEMENTARIAS PARA EL CONSUMO ELECTRICO, EL AGUA CALIENTE SANITARIA Y LA CALEFACCIÓN (EN SU CASO).

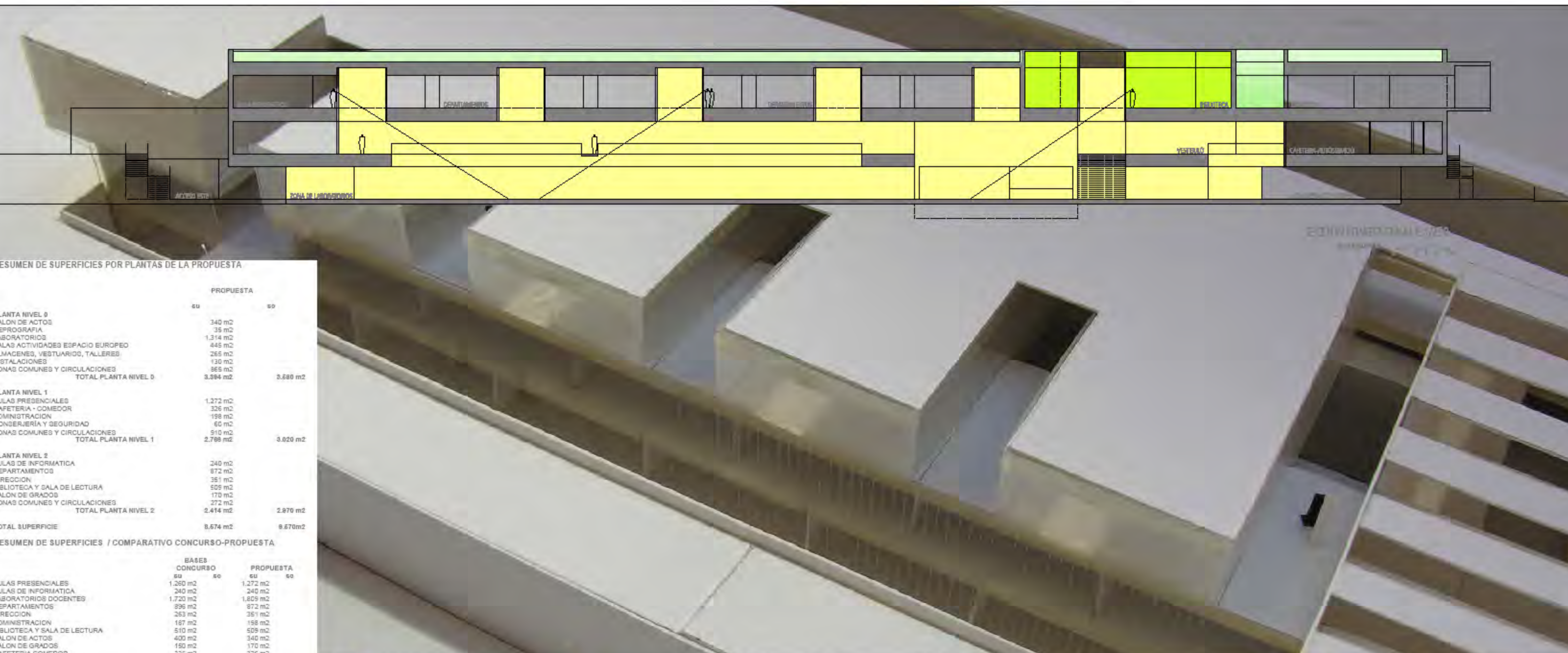
# ELOGIO DE LA LUZ



ALZADO NORTE E:1/250  
ESCALA GRÁFICA



SECCIÓN LONGITUDINAL E:1/250



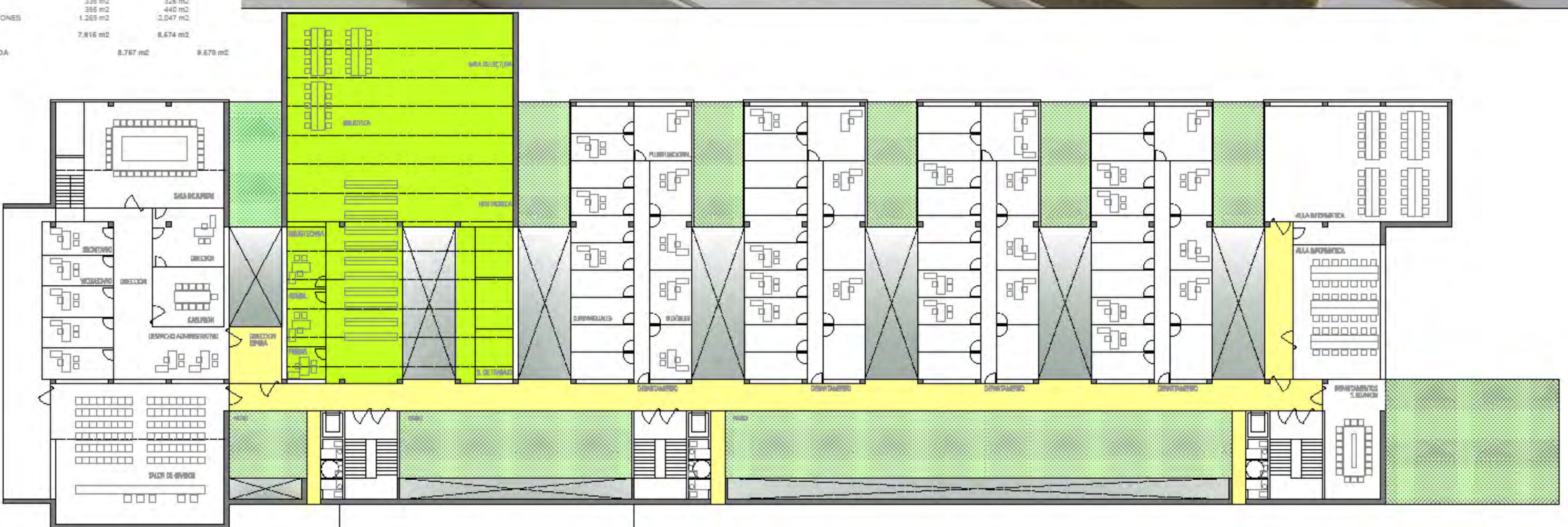
RESUMEN DE SUPERFICIES POR PLANTAS DE LA PROPUESTA

	60	60
<b>PLANTA NIVEL 0</b>		
SALÓN DE ACTOS	340 m <sup>2</sup>	
REPROGRAFIA	38 m <sup>2</sup>	
LABORATORIOS	1.314 m <sup>2</sup>	
SALAS ACTIVIDADES ESPACIO EUROPEO	445 m <sup>2</sup>	
ALMACENES, VESTIARIOS, TALLERES	265 m <sup>2</sup>	
INSTALACIONES	120 m <sup>2</sup>	
ZONAS COMUNES Y CIRCULACIONES	865 m <sup>2</sup>	
<b>TOTAL PLANTA NIVEL 0</b>	<b>3.384 m<sup>2</sup></b>	<b>3.384 m<sup>2</sup></b>
<b>PLANTA NIVEL 1</b>		
AULAS PRESENCIALES	1.272 m <sup>2</sup>	
CAFETERIA + COMEDOR	326 m <sup>2</sup>	
ADMINISTRACION	198 m <sup>2</sup>	
CONSERVADERIA Y SEGURIDAD	60 m <sup>2</sup>	
ZONAS COMUNES Y CIRCULACIONES	510 m <sup>2</sup>	
<b>TOTAL PLANTA NIVEL 1</b>	<b>2.398 m<sup>2</sup></b>	<b>3.020 m<sup>2</sup></b>
<b>PLANTA NIVEL 2</b>		
AULAS DE INFORMÁTICA	240 m <sup>2</sup>	
DEPARTAMENTOS	872 m <sup>2</sup>	
DIRECCION	351 m <sup>2</sup>	
BIBLIOTECA Y SALA DE LECTURA	509 m <sup>2</sup>	
SALON DE GRADOS	170 m <sup>2</sup>	
ZONAS COMUNES Y CIRCULACIONES	272 m <sup>2</sup>	
<b>TOTAL PLANTA NIVEL 2</b>	<b>2.414 m<sup>2</sup></b>	<b>2.970 m<sup>2</sup></b>
<b>TOTAL SUPERFICIE</b>	<b>8.674 m<sup>2</sup></b>	<b>9.670 m<sup>2</sup></b>

RESUMEN DE SUPERFICIES / COMPARATIVO CONCURSO-PROPUESTA

	BASES CONCURSO		PROPUESTA	
	60	60	60	60
AULAS PRESENCIALES	1.260 m <sup>2</sup>		1.272 m <sup>2</sup>	
AULAS DE INFORMÁTICA	240 m <sup>2</sup>		240 m <sup>2</sup>	
LABORATORIOS DOCENTES	1.720 m <sup>2</sup>		1.829 m <sup>2</sup>	
DEPARTAMENTOS	596 m <sup>2</sup>		872 m <sup>2</sup>	
DIRECCION	251 m <sup>2</sup>		351 m <sup>2</sup>	
ADMINISTRACION	187 m <sup>2</sup>		198 m <sup>2</sup>	
BIBLIOTECA Y SALA DE LECTURA	510 m <sup>2</sup>		509 m <sup>2</sup>	
SALON DE ACTOS	400 m <sup>2</sup>		340 m <sup>2</sup>	
SALON DE GRADOS	160 m <sup>2</sup>		170 m <sup>2</sup>	
CAFETERIA COMEDOR	339 m <sup>2</sup>		326 m <sup>2</sup>	
SERVICIOS GENERALES	386 m <sup>2</sup>		440 m <sup>2</sup>	
ZONAS COMUNES Y CIRCULACIONES	1.269 m <sup>2</sup>		1.047 m <sup>2</sup>	
<b>TOTAL SUPERFICIE UTIL.</b>	<b>7.816 m<sup>2</sup></b>		<b>8.674 m<sup>2</sup></b>	
<b>TOTAL SUPERFICIE CONSTRUIDA</b>	<b>8.767 m<sup>2</sup></b>		<b>9.670 m<sup>2</sup></b>	



PLANTA NIVEL 2 - E:1/250  
ESCALA GRÁFICA

