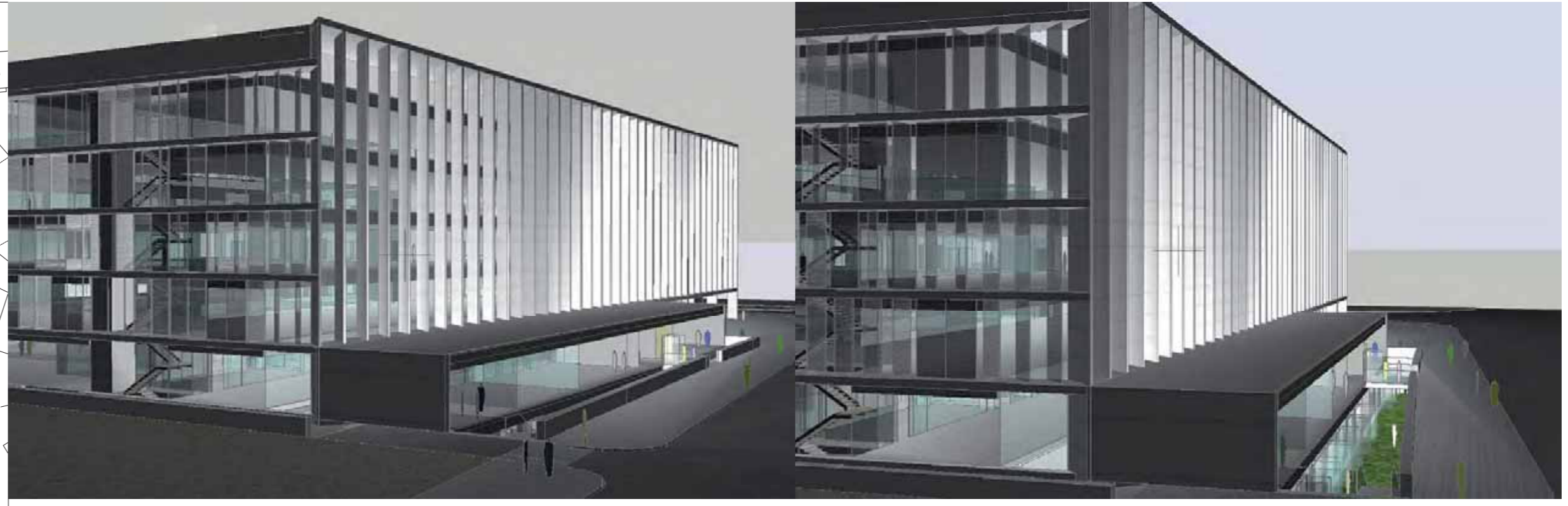
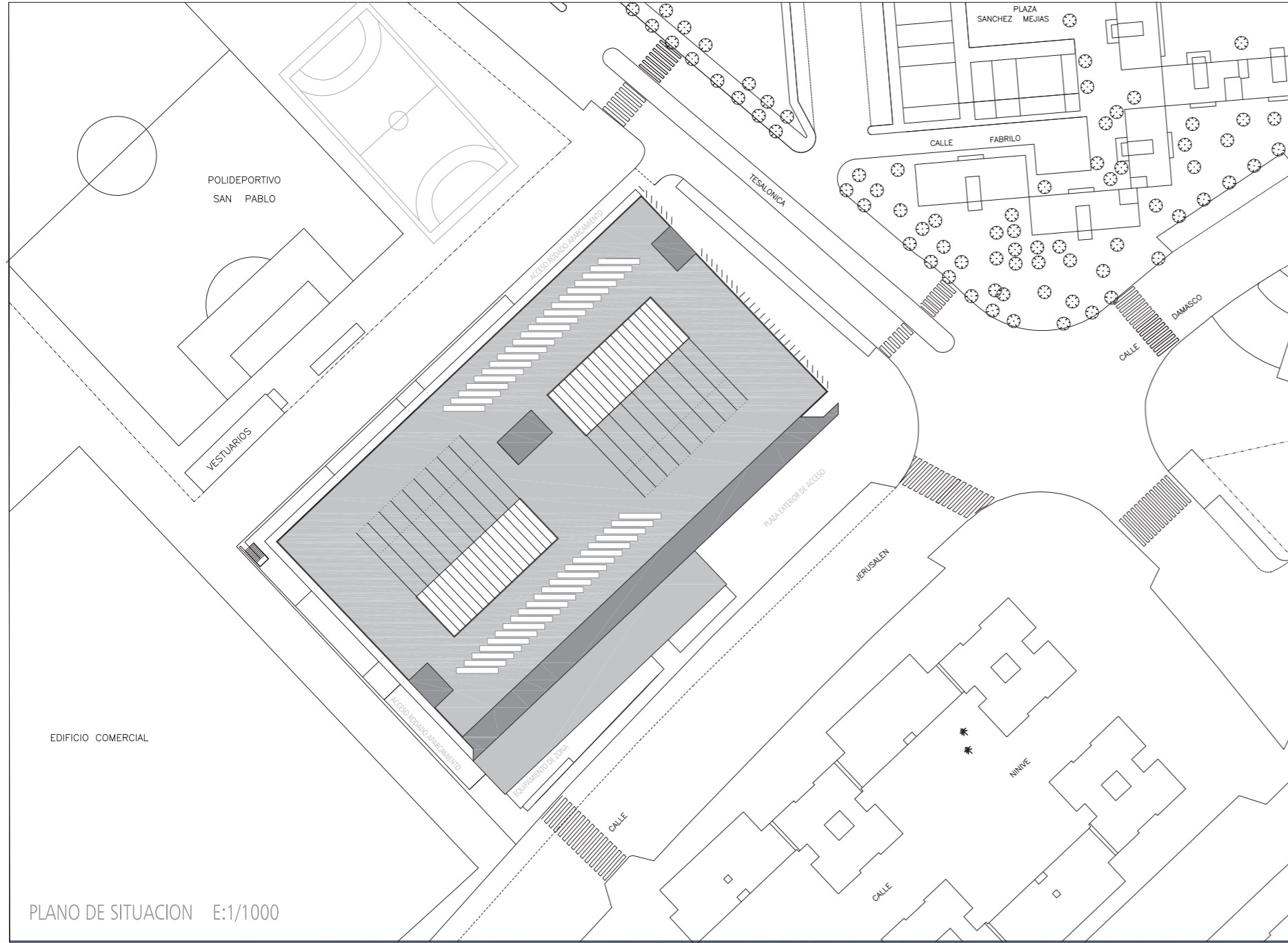


CA 'GRANDA



CA 'GRANDA

PROPONEMOS UN EDIFICIO REPRESENTATIVO, DE ASPECTO SOBRIO Y VOLUMETRIA ESCUETA, ASIENTADO EN LA PARCELA DE UNA MANERA EXTENSIVA, CON VOCACION DE ESTRUCTURAR, ORGANIZAR Y COMPLETAR LA SUPERMANZANA EN LA QUE SE INSERTA, SIN DEJAR ESPACIOS LIBRES DE DIFÍCIL CONTROL, CONSOLIDANDO EL VERTICE ORIENTAL DE LA MISMA DESDE SU RECONOCIBILIDAD COMO EDIFICIO PUBLICO.

SU CLARA REFERENCIA TIPOLOGICA ES LA DE LOS HOSPTIALES RENACENTISTAS, LA SECULAR "MAGNA DOMUS HOSPITALIS", O "CA 'GRANDA" DE FILARETE, PROTOTIPO DEL CONTENEDOR VERSATIL, A PRUEBA DE INNUMERABLES CAMBIOS EN EL TIEMPO, AUN MANTENIENDO SU EXISGENTE GEOMETRIA.

SU FORMA COMPACTA, ARTICULADA EN TORNO A LOS DOS PATIOS CUBIERTOS, Y EL EMPLEO DE CERRAMIENTOS EXTERIORES COMO ELEMENTOS DE DOBLE MEMBRANA, VENTILADA, Y DE PROTECCION SOLAR, EN UNA CIUDAD COMO SEVILLA, HABLAN DE SU CONCEPCION DESDE CRITERIOS DE ADECUACION MEDIOAMBIENTAL, AHORRO ENERGETICO Y SOSTENIBILIDAD.

EL RIGOR O LA IDEA UNITARIA DESDE LA QUE SE PLANTEA EL EDIFICIO NO IMPIDE SIN EMBARGO IR ESTABLECIENDO MATIZACIONES Y VARIACIONES QUE DEPENDEN FUNDAMENTALMENTE DE DOS PARAMETROS: LA ORIENTACION DE LAS FACHADAS Y/O LA POSICION EN RELACION A SU ENTORNO, SU SIGNIFICADO URBANO.

ASI EL GRAN PORTICO - ATRIO, PARASOL DE LEVANTE, SE DESTINA A LA VIA PRINCIPAL, CASI EN PARALELO A CALLE JERUSALEN, QUE PROPORCIONA EL ACCESO PUBLICO A LOS EDIFICIOS DEL CONJUNTO.

EL CONTENEDOR LINEAL DEL EQUIPAMIENTO DEL BARRIO, ACOMPAÑA AL VOLUMEN DE LA CAJA DE OFICINAS SIRVIENDOLE DE BASAMENTO, ENCAUSA EL ACCESO AL EDIFICIO ADMINISTRATIVO DESPLAZANDOLO HACIA EL CRUCE DE LAS VIAS PRINCIPALES.

EL PASO AL INTERIOR DEL PATIO DE RECEPCION SE PRODUCE EN DIAGONAL, DINAMIZANDO EL FINANCERO PATRIARCAL DE ACCESO QUE SIGUE EL GRADIENTE DE LA MAXIMA EXTENSION POSIBLE DEL EDIFICIO, PERMITIENDO EN UN VISTAZO UNA LECTURA, MAS COMPLETA DEL CONJUNTO.

ASI AVANZAMOS HACIA EL PATIO INTERIOR, DE NARANJOS EN UN RECORRIDO CONTINUADO ENTRE EL GRAN PARASOL DE LEVANTE Y LAS CRUIBAS TRANSPARENTES DE PLANTA BAJA, QUE PERMITEN VISUALIZAR EL GRAN SALON DE ACTOS Y EL VARIO DEL VESTIBULO DE LAS SALAS DE REUNION Y MAS ALLA DE ESTAS, LA BIBLIOTECA - CENTRO DE DOCUMENTACION.

LA CENTRALIZACION DE LAS COMUNICACIONES VERTICALES EN LA CRUIJA ENTRE PATIOS, PERMITE UN CONTROL MUY EFECTIVO DE LOS RECORRIDOS Y ACCESIBILIDAD DE LOS USUARIOS, CONFORMANDO EN LAS DIFERENTES PLANTAS UNA SUERTE DE PUENTE - MIRADOR A LOS DOS AMBITOS - LONJAS DE OPERACIONES, UNA ENTENDIDA MAS COMO PLAZA Y LA OTRA AL MODO DE JARDIN RECOLETO.

ESTA EXPERIENCIA ESPACIAL EN ANALOGIA A UNA "CIUDADELA FORTIFICADA" SE EXTIENDE AL PERIMETRO EXTERIOR DE FOSOS - PATIO INGLES QUE CONFORMAN Y CONTROLAN CON CLARIDAD EL PERIMETRO "NO ACCESIBLE".

EL ENORME BRISE - SOLER, DE LA FACHADA PRINCIPAL, DEVIENE EN EL GRAN PORTICO DE "COLUMNAS DRAGONALES" QUE YA HEMOS CITADO, PERO NO PARECE JUSTIFICADO EXTENDER AL RESTO DE FACHADAS UNA SOLUCION DESPROPORCIONADA EN MONUMENTALIDAD Y QUE AGORA VIENE EN RELACION UNICAMENTE AL DOBLE RANCHO, COMO PARASOL Y COMO ATRIO, QUE LA FACHADA PRINCIPAL TIENE, SINGULARIZANDO EL ACCESO.

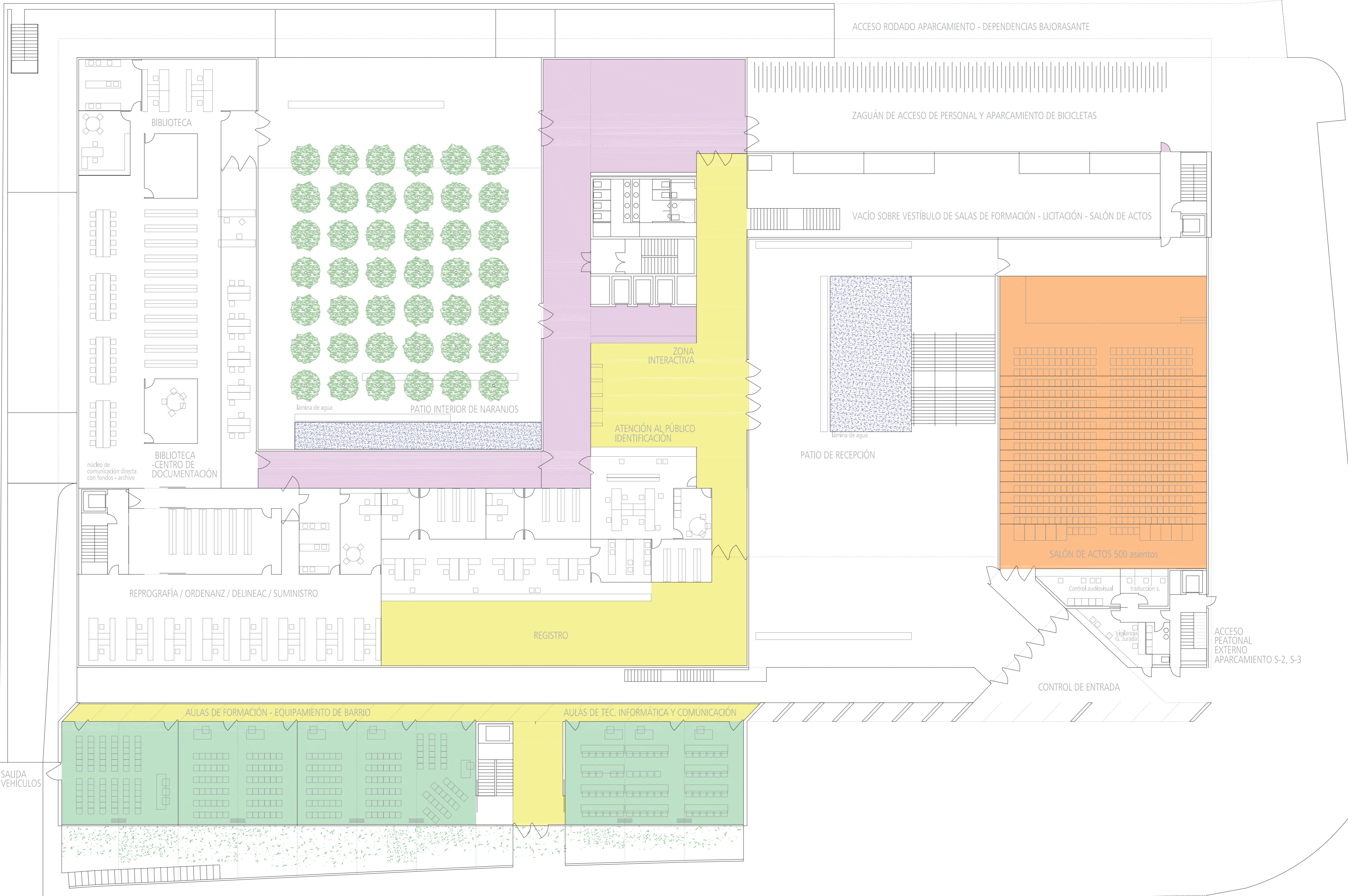
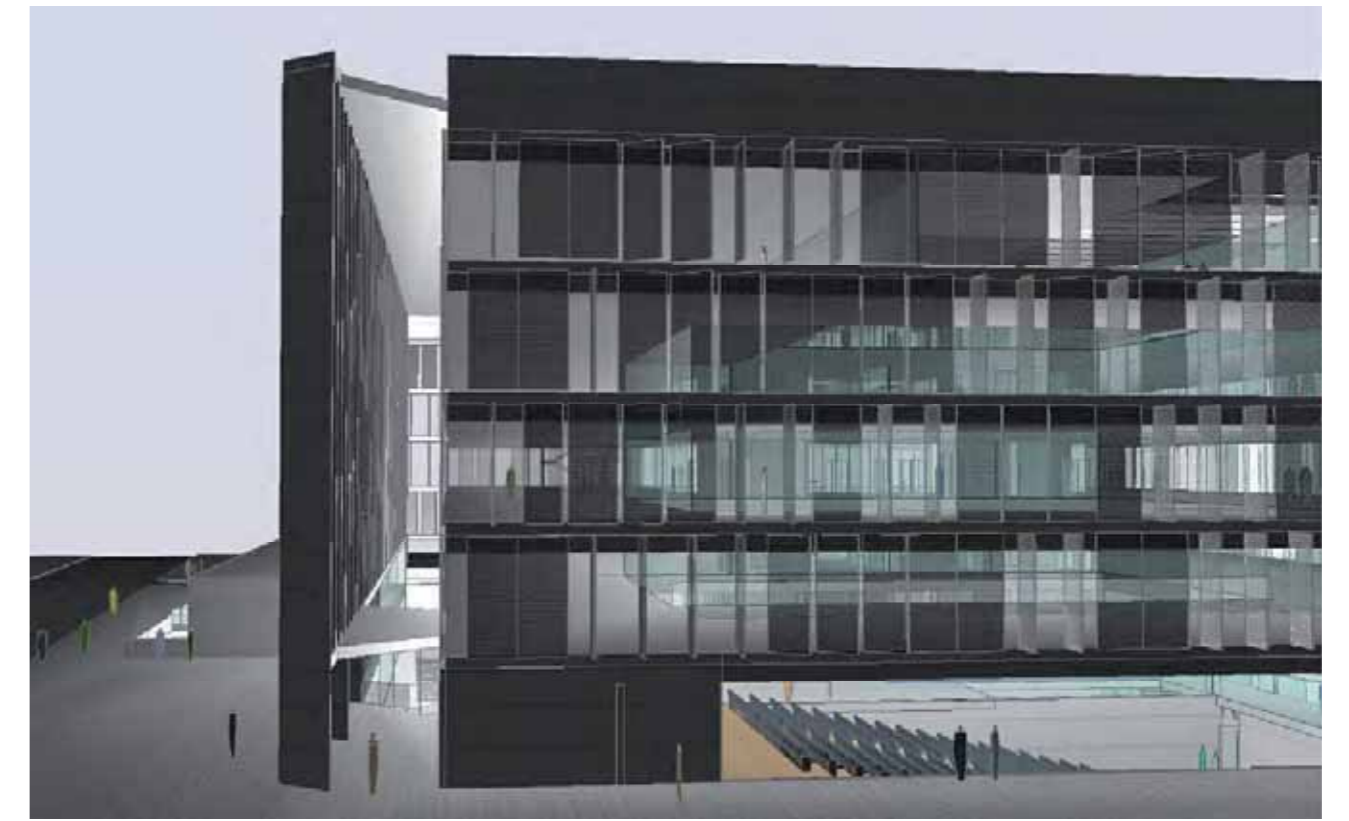
EL SISTEMA DE DOBLE CERRAMIENTO EN EL RESTO DE LAS FACHADAS EXTERIORES ADQUIERE UNA ESCALA MAS DOMESTICA Y CONTROLABLE POR LOS GESTORES DEL EDIFICIO.

UNA MEMBRANA EXTERIOR, CONFORMADA POR PARASOLES CON EJE DE GIRO VERTICAL, PRACTICABLES, PERMITEN IR GRADUANDO LA INCIDENCIA DEL SOL AL INTERIOR, O EL GRADO DE APERTURA DE LAS OFICINAS A LA CALLE, LLEGANDO A CERRAR SI ASI SE REQUIERE TODO EL PERIMETRO ACRISTALADO.

EL SISTEMA DEJA ENTRE ACRISTALAMIENTO Y PARASOLES UN COLCHON DE AIRE QUE RESPIRA, SU APERTURA Y CIERRE TRASLUCE ESA SUERTE DE "PALPITO" INTERIOR.

EL EXTERIOR DE LOS EDIFICIOS ESTARA DOMINADO POR ESTA CELOSIA COMPUESTA POR PANELES DE GRC PERFORADO, UN MICROHORMIGON REFORZADO CON FIBRA DE VIDRIO, QUE PODRIA COMBINARSE CON FIBRAS OPTICAS PARA PROPORCIONAR UN CIERTO GRADO DE TRANSPARENCIA.

EN CUANTO A LOS ACABADOS INTERIORES, SE UTILIZARAN SUELOS PIEDROS DEL TIPO CUARENTA GRES, EN VESTIBULO Y CIRCULACIONES Y PATIOS, EN ESTE ULTIMO CASO EN UN FORMATO TIPO ADOQUIN.



PLANTA DE ACCESO - NIVEL 0 E:1/200



CA 'GRANDA



PROGRAMA FUNCIONAL

EL PROYECTO TRATA DE DAR RESPUESTA A LA COMPLEJIDAD DE ACTIVIDADES Y RELACIONES QUE EN EL SE VAN A DESARROLLAR, ATENDIENDO A UN CRITERIO BÁSICO QUE RIGE TODA LA COMPOSICIÓN: RACIONALIDAD, CLARIDAD Y FLEXIBILIDAD EN LA DISPOSICIÓN DE LAS DIFERENTES PIEZAS. ESTE CRITERIO DEBE GARANTIZAR: LA SEGURIDAD Y DISCIPLINA EN LOS ÁMBITOS DE TRABAJO SIN ACCESO DE PÚBLICO; DAR FLUJOS ENTRE LAS PIEZAS QUE POR SU FUNCIONAMIENTO MANTIENEN RELACIONES MÁS ESTRECHAS; Y CONSEGUIR UNA ORGANIZACIÓN DE SALAS, OFICINAS Y DE TODOS AQUELLOS LUGARES DE ACCESO PÚBLICO FACILMENTE ENTENDIBLE PARA EL USUARIO, Y EN LOS QUE LA CALIDAD ESPACIAL Y FORMAL, DIFERENCIADORA DE LOS DISTINTOS ÁMBITOS, JUGAR UN PAPEL ESENCIAL DE VARIEDAD Y ORIENTACIÓN EN UN EDIFICIO DE LA ENTIDAD QUE SE PERSEGUE.

FUNCIONALMENTE, EL EDIFICIO SE ORGANIZA EN TORNO A 2 PATIOS, QUE EN LAS PLANTAS SUPERIORES A LA BARRA SON DE IGUAL DIMENSIÓN, CUADRADOS DE 400 X 272,5 M.

* UNO EN EL ACCESO, QUE ORGANIZA EL CONTROL Y DESDE EL QUE SE LLEGA A LAS ZONAS DE MAYOR AFILIENCIA, SALÓN DE ACTOS, SALAS DE REUNIÓN, FORMACIÓN Y LICITACIÓN.

* OTRO CERRADO, MÁS CLAUSTRAL Y TRANQUILO, ALREDEDOR DEL QUE ESTÁN LAS ZONAS INTERNAS DE TRABAJO, SIN CASI ACCESO DE PÚBLICO.

EN EL PRIMER ÁMBITO SE TRATA DE PÚBLICO QUE HA PASADO EL CONTROL DE ACCESO, EN EL SEGUNDO MÁS RESTRICTIVO, EL DE PÚBLICO BIENVENIDO, DIFERENCIADOS ADemás EL ACCESO DE PÚBLICO, DEL DE PERSONAL ADSCRITO AL CENTRO CON ACCESO PROPIO.

EN SU PERÍMETRO EN PLANTA BAJA, SE LOCALIZAN LOS ESPACIOS Y RECORRIDOS PÚBLICOS QUE DAN ACCESO A LAS DIFERENTES DEPENDENCIAS, LO QUE PERMITE UNIFICAR Y SIMPLIFICAR LOS TRÁYECTOS DE LOS USUARIOS Y FORMULARSE ALTERNATIVAS "PLAZAS-CONJUNTO" DE RELACION.

LOS DESPACHOS CERRADOS SE LOCALIZAN A LO LARGO DEL PERÍMETRO EXTERIOR, ABIRIENDOSE A LAS CALLES JERUSALEM Y TESALONICA Y A LAS DOS CALLES DE SERVICIO QUE DAN A LOS DOS SOLARES CONTIGUOS EQUIPADOS POR EL CENTRO COMERCIAL Y POR USOS DEPORTIVOS, LOS PUESTO ABIERTOS EN OFICINA PASAJE SE DISPONEN DANDO A LOS PATIOS.

LA ORGANIZACIÓN DE LAS DIFERENTES CRUIBAS POR BLOQUES DE USOS SIMILARES FACILITA SU LECTURA E IDENTIFICACIÓN.

EL PROGRAMA SE DESARROLLA, EN CINCO NIVELES SOBRE RASANTE Y TRES PLANTAS BAJO RASANTE, DE ENTRE LAS BAJO RASANTE HAY QUE DISTINGUIR LA S, BIEN ILUMINADA A TRAVÉS DE UN PATIO LONGITUDINAL DE LUZES QUE RECORRE BUENA PARTE DEL EDIFICIO, Y CON ACCESO ALTERNATIVO DESDE EL PATIO PRINCIPAL AL SALÓN DE ACTOS, LAS SALAS DE REUNIÓN, FORMACIÓN Y LICITACIÓN, EN LA QUE SE DISPONEN ADemás LOS ALMACENES, MANTENIMIENTO DEL EDIFICIO, EL ALMACEN GENERAL Y LAS INSTALACIONES, 30 PLAZAS DE APARCAMIENTO RESERVADAS A DIRECCIÓN Y 22 PARA MOTOS, Y EL APARCAMIENTO PARA LOS VEHÍCULOS DE SERVICIO (8 PLAZAS). LAS PLANTAS SOTERRANEO 2 Y 3 SE DESTINAN INTEGRALMENTE A APARCAMIENTO Y CUENTAN TAMBIÉN CON ACCESO INDEPENDIENTE DESDE EL EXTERIOR.

EL EDIFICIO ORIENTA SU ENTRADA PRINCIPAL A LA CALLE JERUSALEM, CASI EN SU CRUCE CON LA CALLE TESALONICA, UN GRAN PORTICO - PARASOL, OESTE, CUYA ALTURA ALCANZA A TODAS LAS PLANTAS. SIGUIENDO LA ENTRADA PRINCIPAL, ANTES DE LA ABERTURA DE PLANTA BAJA, ESTABLECIENDO LA DIAGONAL DE ACCESO HACIA EL PRIMER PATIO GENERANDO EN EL INTERIOR UN MAGNO VESTIBULO - LONJA COBERTA, AUTÉNTICA ENTRADA DEL EDIFICIO Y PLAZAPIRTO DE OPERACIONES DESDE LA QUE ACCEDER A LAS DEPENDENCIAS, CON LA ÚNICA RESTRICCIÓN DEL CONTROL DE ENTRADA SALÓN DE ACTOS - SALAS DE REUNIÓN - LICITACIÓN.

EN PLANTA BAJA, SE LOCALIZAN LA BIENVENIDA Y LOS ESPACIOS DE ATENCIÓN AL PÚBLICO, REGISTRO, BIBLIOTECA, PROYOGRAFIA, Y ENTRADA EXCLUSIVA PERSONAL POR LA CALLE TESALONICA.

EN LAS SIGUIENTES PLANTAS SOBRE RASANTE SE DISTRIBUYE LAS UNIDADES PRODUCTIVAS EN 4 NIVELES.

ALINEADA CON LA CALLE JERUSALEM SE DISPONE UN CUERPO BAJO QUE ALBERGA LOS EQUIPAMIENTOS DE ZONA, ESTE VOLUMEN MATIZA LA MACROSCALA DE EDIFICIO ADMINISTRATIVO Y PERMITE UNA TRANSICIÓN MÁS ACORDE CON LOS USOS PARA EL BARRIO, ESTABLECIENDO UNA CERTA AUTONOMÍA FORMAL QUE ACOMPAÑA A SU CARÁCTER DE EQUIPAMIENTO INDEPENDIENTE, EN ESTA CRUIBA QUE SE ADELANTA DISPONEMOS EN DOS NIVELES LAS SALAS DE FORMACIÓN, LA GUARDERÍA Y LA SALA O LAS SALAS TIC (TECNOLOGÍA INFORMATICA Y COMUNICACIÓN).

LAS COMUNICACIONES VERTICALES EN EL EDIFICIO ADMINISTRATIVO GRAN EN TORNO A UN ÚNICO NÚCLEO PRINCIPAL CENTRADO Y COLOCADO EN LA CRUIBA ENTRE LOS DOS PATIOS, EN LOS EXTREMOS OPUESTOS DOS NÚCLEOS MÁS COMPACTOS LA RAMBA EVACUACIÓN DEL EDIFICIO Y SIRVEN DE ACCESO Y RELACION ENTRE DEPENDENCIAS INTERNAS DE TRABAJO, SIN ACCESO DE PÚBLICO.

ESTOS NÚCLEOS ALTERNATIVOS PERMITEN ESTABLECER CIERTO NIVEL DE AUTONOMÍA EN EL ACCESO DE ALGUNAS PLANTAS ZONAS EN FUNCIÓN DEL ORGANIGRAMA QUE SE ADOPTE, ASOCIADOS AL NÚCLEO DE COMUNICACIÓN VERTICAL PRINCIPAL, LOS ÁSEOS, ÁREAS DE DESCANSO DEL PERSONAL Y UN PEQUEÑO RECINTO PARA LIMPIEZA EN CADA PLANTA.

LOS ACCESOS RODADOS SE CENTRALIZAN, A EFECTOS DE MEJORAR EL CONTROL Y LA SEGURIDAD, POR ENTRADA-SALIDAS ÚNICAS, DE DIMENSIONES GENEROSAS, POR LA CALLE TESALONICA Y LA CALLE JERUSALEM RESPECTIVAMENTE, OCURRIENDO LAS RAMPA EN LAS PLANAS PARALELAS AL EQUIPAMIENTO DEPORTIVO Y AL CENTRO COMERCIAL, ESTABLECIENDO UN PATIO INGLÉS DE SEPARACIÓN. DELIMITACIÓN DE NUESTRO EDIFICIO CON RESPECTO A SU ENTORNO INMEDIATO. LA ENTRADA SE DESDOLBA EN DOS DIFERENTES NÚCLEOS DE ACCESO, POR SU USO:

- UNO DE ELLOS PARA ACCESO AL APARCAMIENTO RESERVADO A DIRECCIÓN (30 PLAZAS VIP Y 22 PARA MOTOS) Y AL APARCAMIENTO PARA TRES VEHÍCULOS DE SERVICIO, CON CARGA Y DESCARGA A TRAVÉS DE NÚCLEO DE COMUNICACIÓN.

ASÍ MISMO CARGA Y DESCARGA PROPIA PARA INSTALACIONES, ALMACENAMIENTO, ARCHIVO.

EL OTRO NIVEL DE ACCESO CONDUCE AL APARCAMIENTO DE 400 PLAZAS EN PLANTAS BAJO RASANTE 2 Y 3 CON ACCESO PEATONAL INDEPENDIENTE DESDE LA CALLE.

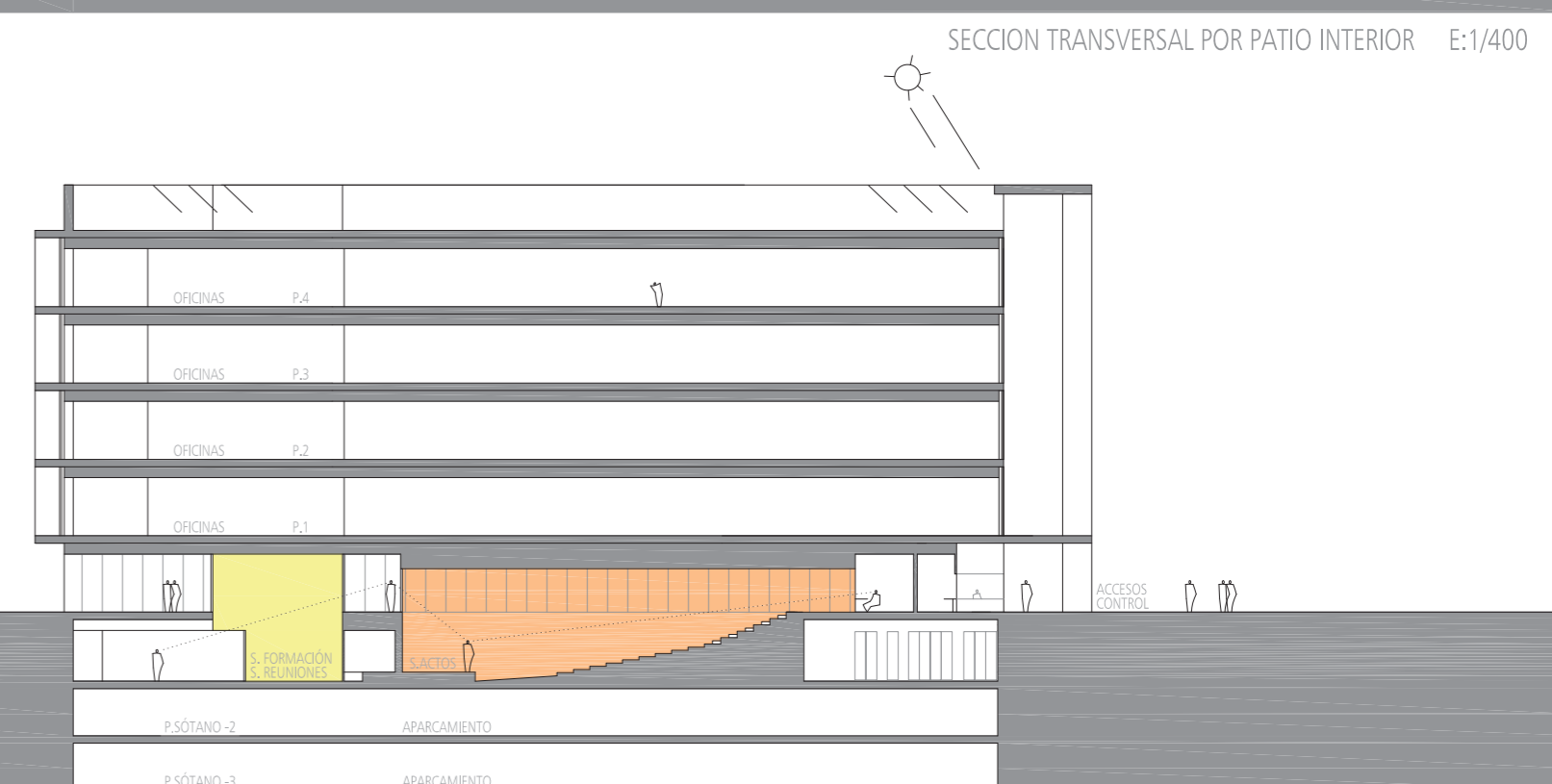
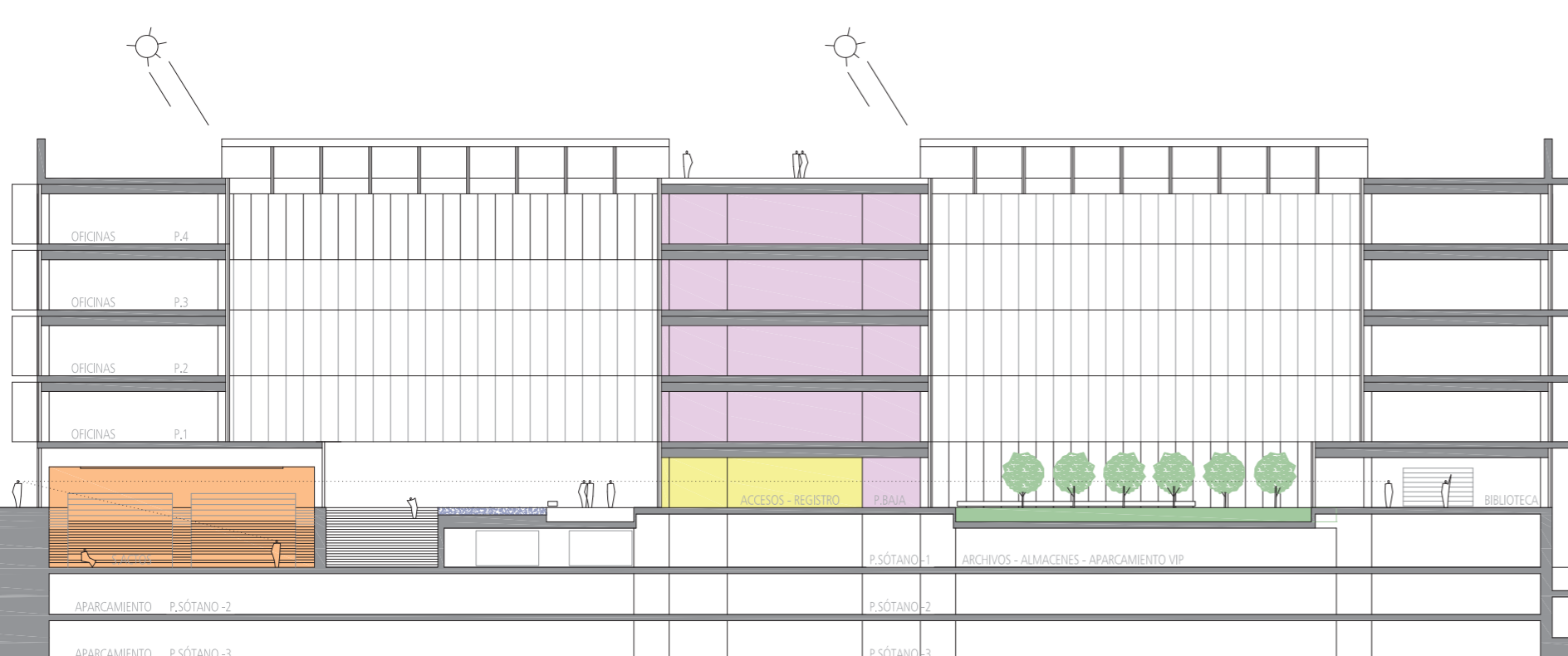
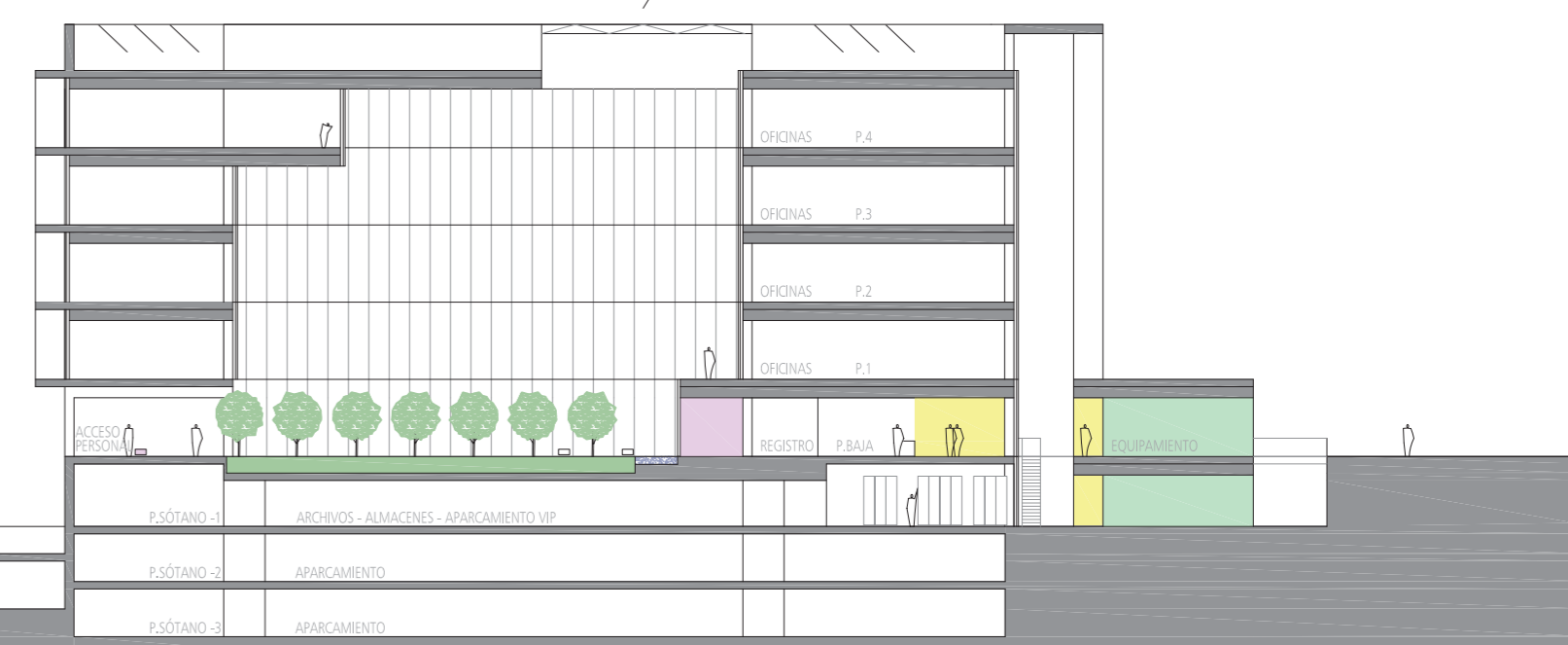
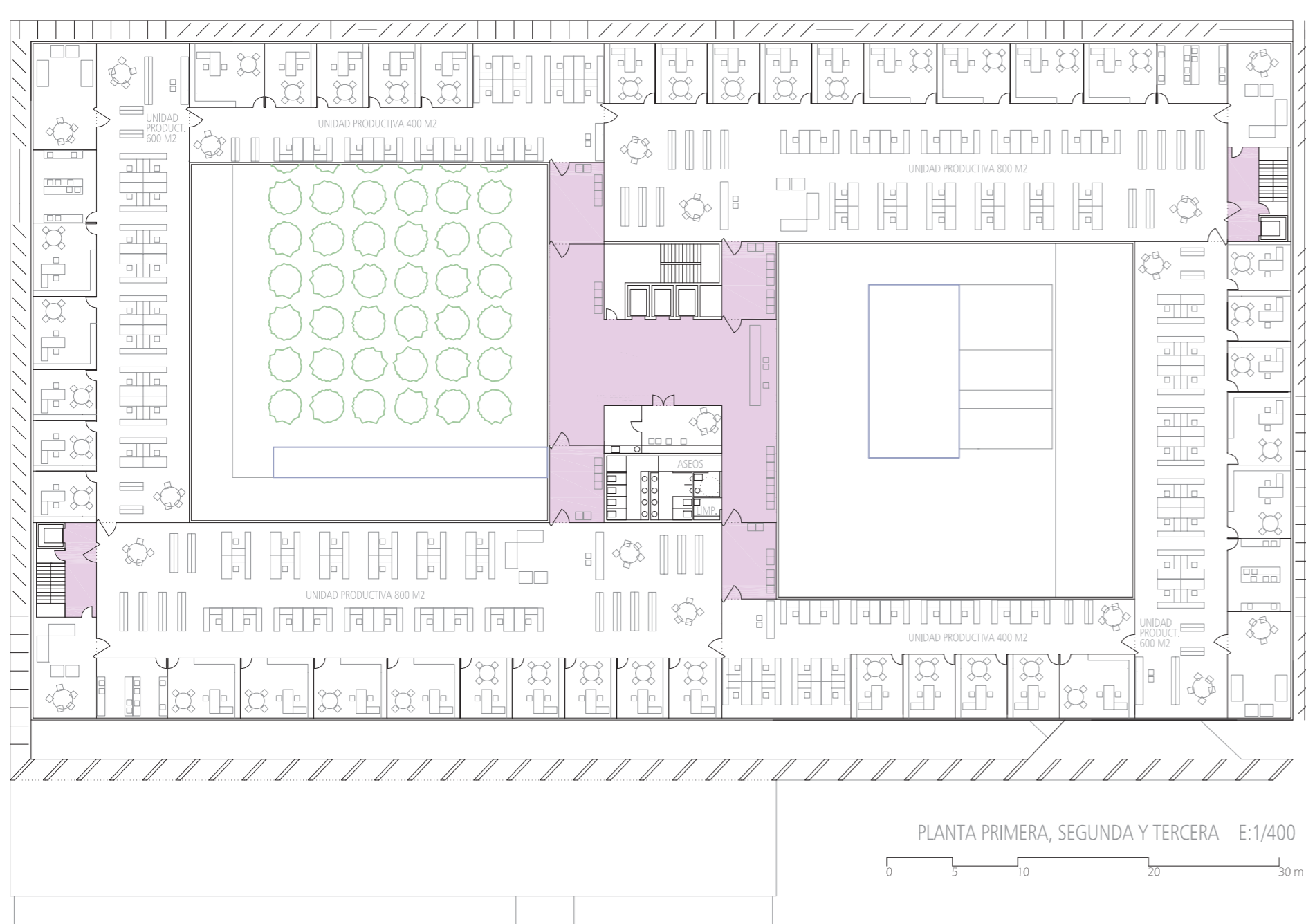
EN CUANTO A LA DISPOSICIÓN/VERSIÓN ESPACIAL SE PROPONEN PLANTAS MUY DIFANAS, DONDE LA SUBDIVISIONES ACOMPAÑAN LA ESTRUCTURA DE LAS CRUIBAS DE LOS PATIOS. CADA CRUIBA ES DE UN ANCHO Y DISPOSICIÓN DIFERENTE, ESTABLECIENDO EN CADA UNA DE ELLAS UNA CRUIBA EXTERIOR DE DESPACHOS, UNIDADES CERRADAS, REUNIONES, REPERIROS, Y UNA O DOS CRUIBAS PARALELAS SEGUN EL CASO, EN LA QUE DESARROLLAR OFICINA ABIERTA UTILIZANDO ALGUNAS ZONAS DE ARCHIVO COMO SEPARADORES ENTRE ADMINISTRATIVOS - TÉCNICOS, O ZONAS DE COOPERACIÓN.

LOS DIFERENTES ANCHOS DE CRUIBA SE AJUSTAN A LAS DIFERENTES SUPERFICIES ESTABLECIDAS PARA LAS UNIDADES PRODUCTIVAS, OFRECIENDO UNA CERTA VARIEDAD ESPACIAL, Y DINAMISMO FRENTE A LA RIGIDEZ DE 4 CRUIBAS IGUALES.

SE PROPONE PARA LAS DIFERENTES UNIDADES PRODUCTIVAS DESPACHOS Y ÁREAS CERRADAS DE TRABAJO Y ESPACIOS DE PLANTA ABIERTA, SIGUIENDO DOS MÓDULOS DE 800, 600 Y 400M2 EN CADA PLANTA CON TRES NÚCLEOS DE ACCESO, DISPOSICIÓN QUE PERMITE ACERCAR LOS ESPACIOS NECESARIOS PARA EL TRABAJO, LOS ARCHIVOS DE PLANTA, ASÍ COMO ACCESIBILIDAD A LAS ZONAS INTERACTIVAS DE CADA UNIDAD OPERATIVA.

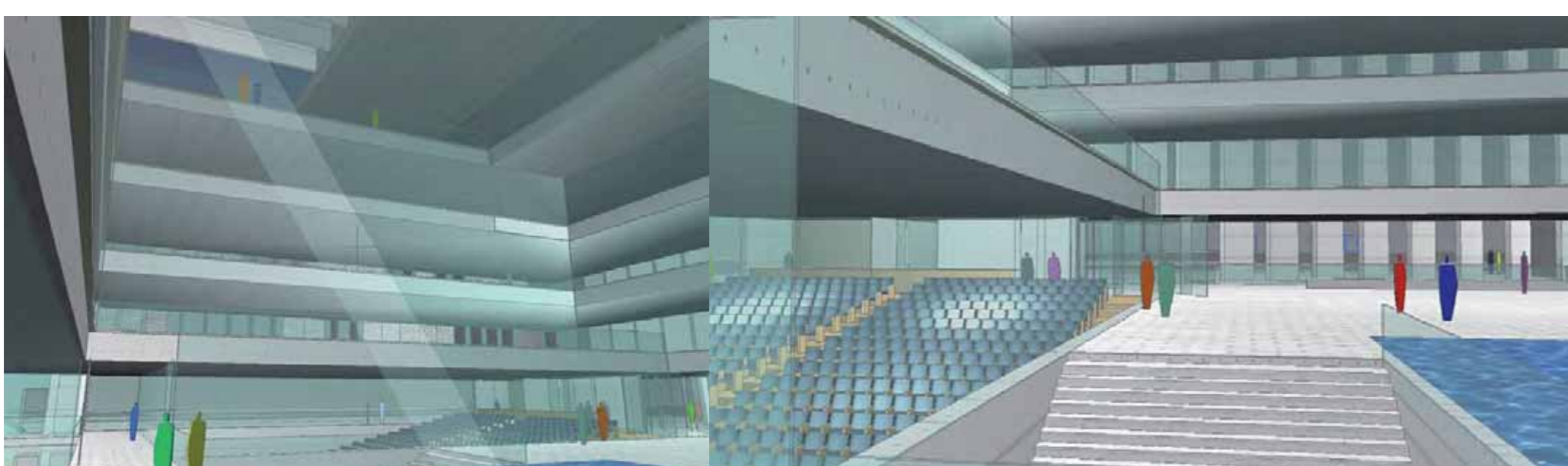
EN CUALQUIER CASO, POR LA DISPOSICIÓN DE LOS ESPACIOS Y LA FLEXIBILIDAD DE LA PLANTA, ESTE MODELO ES FACILMENTE MODIFICABLE.

EN LA CUARTA PLANTA LOS VUELOS AL PATIO EN DOS CRUIBAS ALINEA LOS DOS PATIOS EN ESTA PLANTA Y CONVIERTE LAS DOS UNIDADES DE 400M2 A 600M2, PASANDO A TENER LA PLANTA 2 UNIDADES DE 800M2 Y 4 DE 600M2.



SECCION LONGITUDINAL AL CARACTERISTICA E:1/400

SECCION TRANSVERSAL POR PATIO DE ACCESO E:1/400



SECCION TRANSVERSAL POR PATIO DE ACCESO E:1/400

CA 'GRANDA



MEDIDAS CORRECTORAS MEDIOAMBIENTALES

LAS SOLUCIONES TRADICIONALES DE LAS CONSTRUCCIONES LOCALES NOS DAN LA PALTA DE LO MEDIOAMBIENTALMENTE ADECUADO:

EL PATIO, COMO ELEMENTO DE TERMOREGULACION Y VENTILACION DEL CORAZON DE LA EDIFICACION, ALTERNATIVO A LA CALLE.

LA CELOSIA, LA PERSIANA, EL PARASOL, COMO ELEMENTO BASICO DE CONTROL SOLAR Y VENTILACION EN DIALECTICA RELACION CON EL MEDIO EXTERIOR.

LOS PATIOS SON CUBIERTOS, PERO SU SUPERFICIE DE EXPOSICION AL SOL SE ADELANTA CON EL VUELO DE LA ULTIMA PLANTA EN LAS GRUAS MAS ESTRECHAS, FAVORECIENDO UN EQUILIBRIO CON LA SOMBRA QUE ARROJAN ESTOS VUELOS.

LAS GRANDES CERCHAS DE LA CUBERTA, QUE POSIBILITAN LOS VUELOS Y EL CERRE ACRISTALADO, SIRVEN TAMBIEN DE PARASOL.

LA VENTILACION CRUZADA ENTRE LAS ZONAS INFERIORES DE LA EDIFICACION, ABIERTAS A LA CALLE, Y LA SUPERIOR ENTRE CERCHAS, FAVORECEN LA RENOVACION DE AIRE Y LA CONVECCION ASCENDENTE DE "REFRESCO".

OTROS ELEMENTOS DE ACONDICIONAMIENTO PASIVO, COMO LAS LAMINAS DE AGUA O EL BOSQUETE DE NARANJOS, MUY ADAPTADOS A LA CLIMATOLOGIA LOCAL, FAVORECEN SU IMPLANTACION EN LOS PATIOS.

ALGUNAS MEDIDAS "ACTIVAS" COMO LA AMPLIA DOTACION DE PLACAS SOLARES FOTOVOLTAICAS EN CUBERTA Y SUS INSTALACIONES COMPLEMENTARIAS PARA AGUA CALIENTE SANITARIA Y CALEFACCION, O UN SISTEMA DE REUTILIZACION DE AGUAS PLUVIALES PARA USOS DE REGO Y LIMPIEZA, COMPLETAN ESTE CONJUNTO DE MEDIDAS.



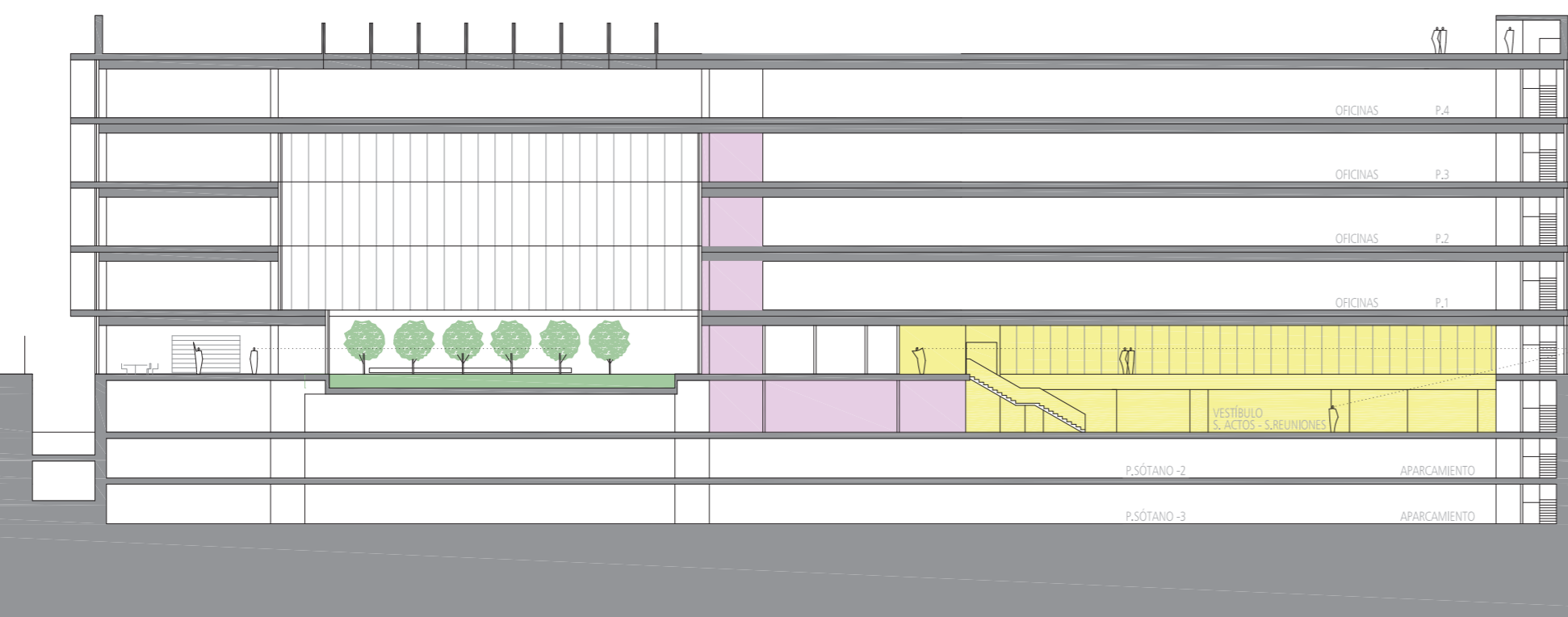
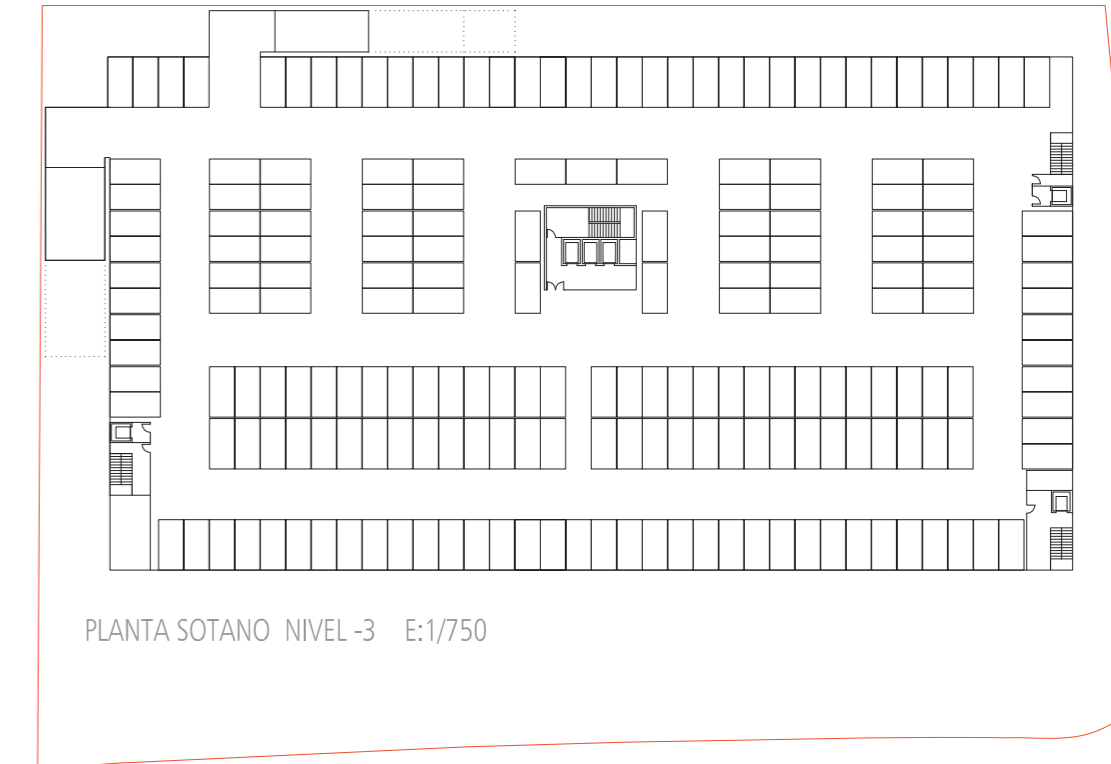
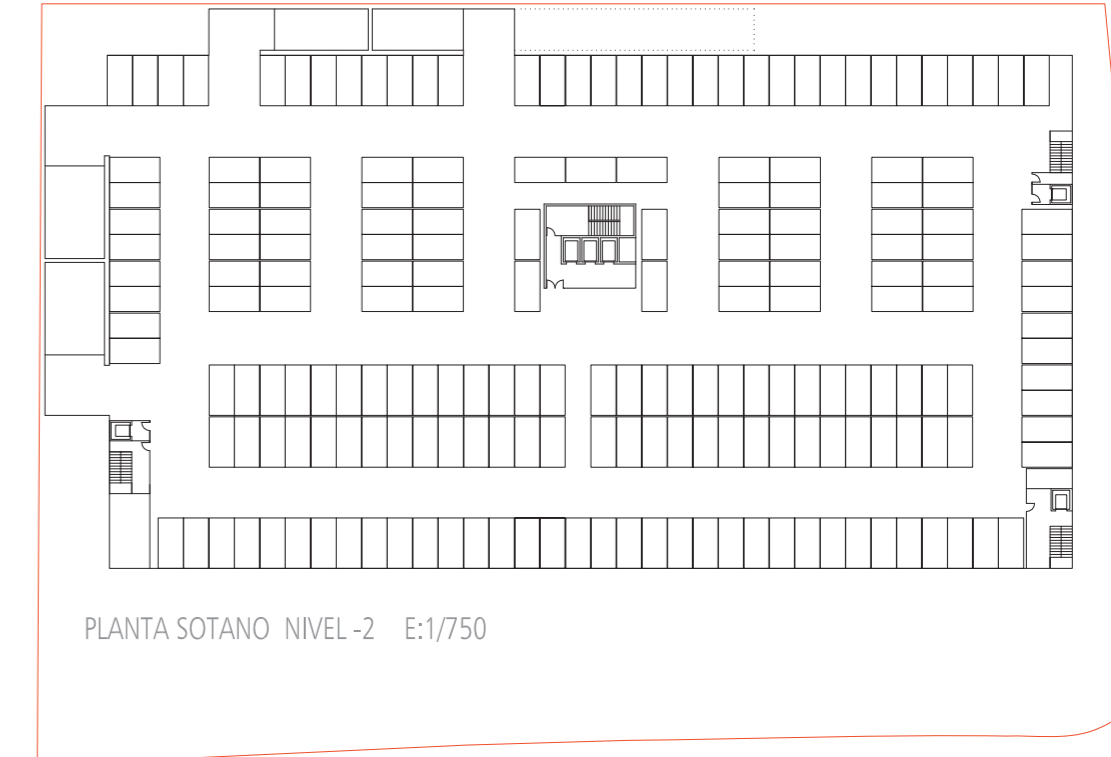
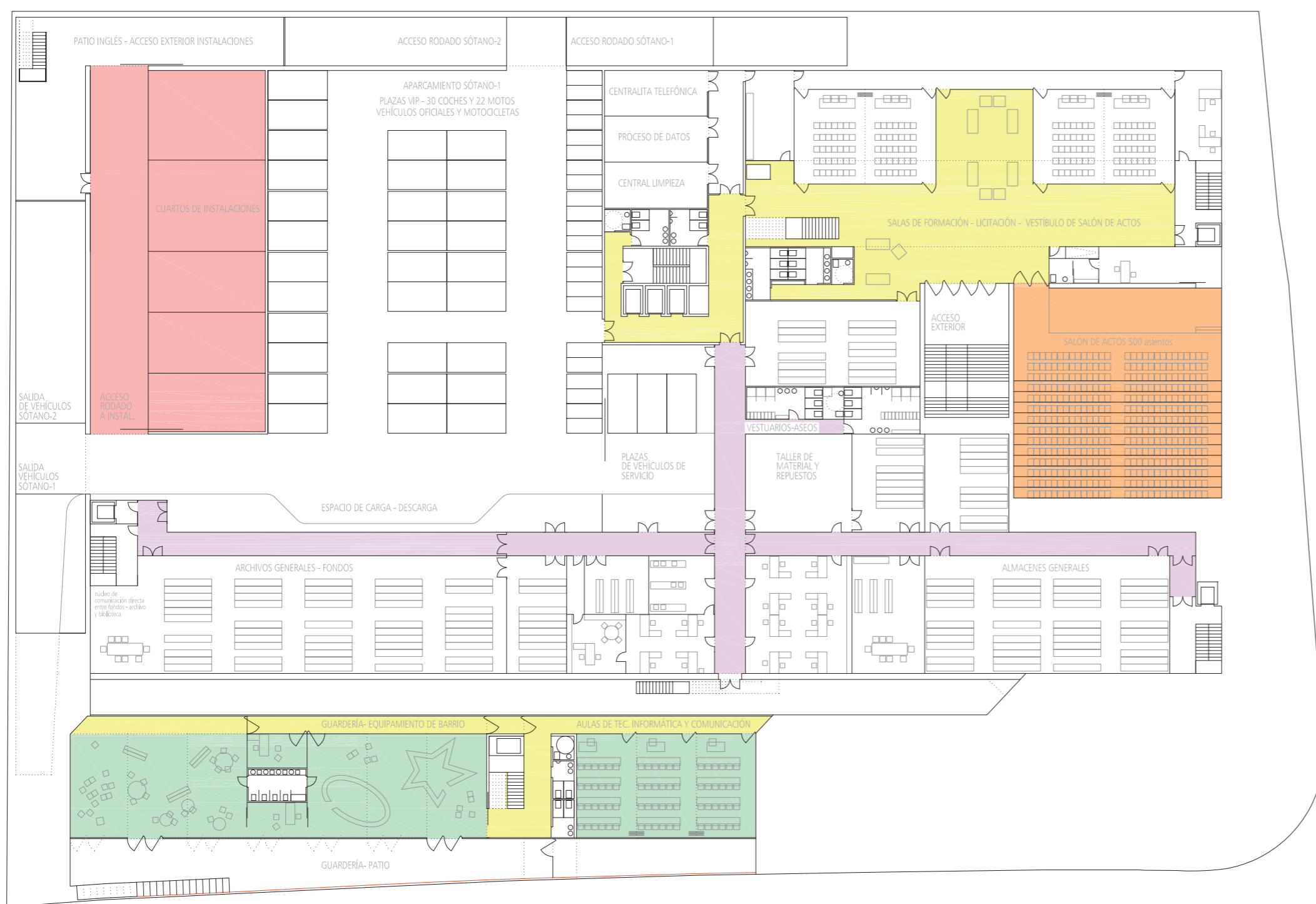
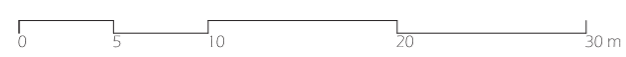
RESUMEN DE SUPERFICIES

BIENVENIDA Y CONTROL	515 m2
REGISTRO	384 m2
SALAS REUNION, FORMACION Y LICITACION	620 m2
SALON DE ACTOS	550 m2
BIBLIOTECA	564 m2
REPROGRAFIA, ORDENANZ, DELIN. SUMINISTRO	305 m2
ZONAS COMUNES Y CIRCULACIONES	511 m2
VESTUARIOS	93 m2
TOTAL SUPERFICIE "ZONAS COMUNES"	3.642 m2
ARCHIVO-ALMACEN	710 m2
ALMACEN GRAL. CONTROL Y MANTENIMIENTO	500 m2
INSTALACIONES	480 m2
PARKING	11.320 m2
TOTAL SUPERFICIE BAJO RASANTE	14.180 m2
TOTAL SUPERFICIE UNIDADES PRODUCTIVAS	14.180 m2
SALAS DE FORMACION (EQUIP. BARRIO)	400 m2
SALA TIC (TECNOLOGIA INFORMAT. Y COMUNIC.)	427 m2
GUARDERIA	400 m2
TOTAL "ZONA BARRIO"	1.227 m2
TOTAL SUP. CONSTR. SOBRE RAS. + Z. COM. SOT-1	19.049 m2
TOTAL SUPERFICIE CONSTR. BAJO RASANTE	13.010 m2

RESUMEN DE SUPERFICIES POR PLANTAS

PLANTA NIVEL SOTANO -3	
PARKING	5.000 m2
PLANTA NIVEL SOTANO -2	5.000 m2
PARKING	5.000 m2
PLANTA NIVEL SEMISOTANO -1	
PARKING VIP, MOTOS y APARC. DE SERVICIO	1.320 m2
INSTALACIONES	480 m2
ARCHIVO-ALMACEN	710 m2
ALMACEN GRAL.- CONTROL Y MANTENIMIENTO	500 m2
SUBTOTAL PARKING, INST. ARCHIVOS Y ALMACENES	3.010 m2
ZONAS COMUNES	205 m2
VESTUARIOS	93 m2
SALON DE ACTOS	550 m2
SALAS REUNION, FORMACION Y LICITACION	620 m2
SUBTOTAL PLANTA NIVEL -1 "ZONAS COMUNES"	1.468 m2
TOTAL PLANTA NIVEL SEMISOTANO -1	4.478 m2
PLANTA BAJA	
BIENVENIDA Y CONTROL	515 m2
REGISTRO	384 m2
BIBLIOTECA	564 m2
REPROGRAFIA	305 m2
ZONAS COMUNES Y CIRCULACIONES	305 m2
TOTAL PLANTA BAJA "ZONAS COMUNES"	2174 m2
EQUIPAMIENTO BARRIO	400 m2
SALAS DE FORMACION	427 m2
SALA TIC (TECNOLOGIA INFORMAT. Y COMUNIC.)	400 m2
GUARDERIA	400 m2
TOTAL ZONA BARRIO	1227 m2
PLANTA PRIMERA	3.460 m2
(2 ud product. de 800m2, 2 ud de 600 y 2 ud de 400)	
PLANTA SEGUNDA	3.460 m2
(2 ud product. de 800m2, 2 ud de 600 y 2 ud de 400)	
PLANTA TERCERA	3.460 m2
(2 ud product. de 800m2, 2 ud de 600 y 2 ud de 400)	
PLANTA CUARTA	3.800 m2
(2 ud product. de 800m2 y 4 ud de 600)	
TOTAL UNIDADES PRODUCTIVAS	14.180 m2

PLANTA DE SEMISOTANO - NIVEL -1 E:1/400



SECCION LONGITUDINAL AL POR CRUJIA NOR-OESTE E:1/400

